

## **Fiche technique ESU4:** **Paramétrages fonctionnels pour les admin de salles**

### **Rôle d'un administrateur de salles :**

L'administrateur de salle peut conjointement avec l'aval de l'administrateur ESU gérer la salle dont il est le gestionnaire, en intervenant sur le contenu :

- du bureau des stations.
- du menu Démarrer.
- du menu Programmes.
- du menu Démarrage...

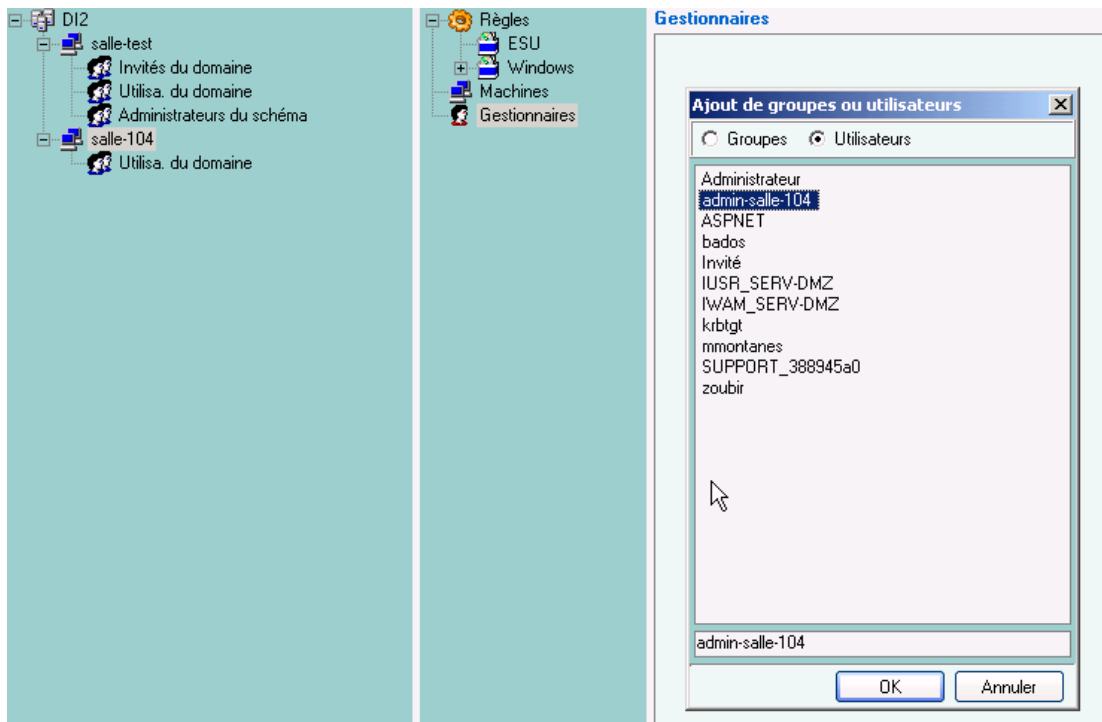
...et intervenir sur les restrictions et configurations des postes de travail de la salle dont il est le gestionnaire. Soit, tous les droits de l'administrateur ESU, mais restreints à sa salle.

### **Ajout d'un administrateur de salles :**

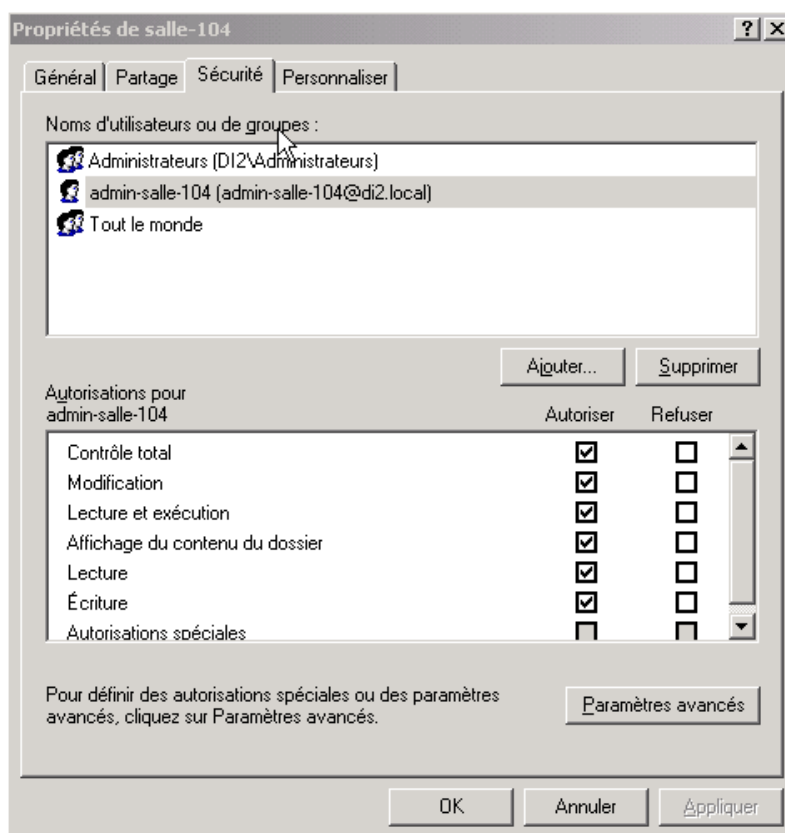
NB : Pour éviter de donner des droits de gestion ESU à un compte existant de travail d'une personne, il est préférable de distinguer les comptes utilisateurs des comptes de gestion ESU. Pour cela, nous vous proposons de créer dans Active Directory un compte de gestion PAR salle et de mettre ce(s) compte(s) membre(s) du groupe AdminESU (voir fiche techn. Installation et paramétrages fonctionnels ESU4 page 4 NB).

Ex : pour la salle-104 créer le compte « admin-salle-104 » et ainsi de suite, autant qu'il y a de salles à gérer séparément.

Dans la console ESU, sélectionner la salle, puis dans la partie centrale, cliquer sur « Gestionnaire », et enfin sur le bouton « Ajouter » en bas à droite. Sélectionner dans la liste le compte de l'administrateur de salle précédemment créé dans A.D.



Par défaut, les permissions NTFS sur le dossier \ICONESS\ nom-de-la-salle\ sont mises en contrôle total pour le gestionnaire.

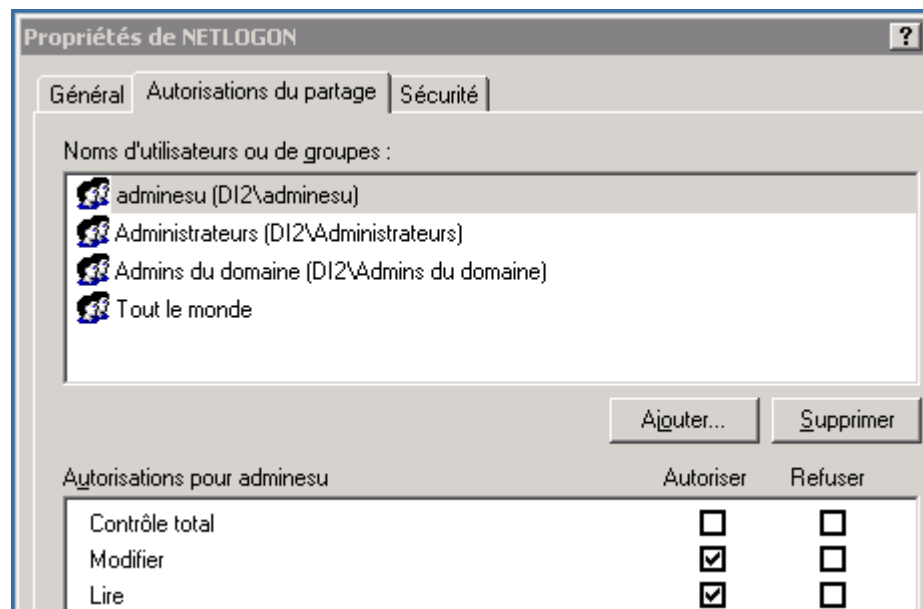


Ces permissions ne sont pas suffisantes pour une gestion d'ESU depuis une station.

En effet, ce compte doit pouvoir écrire dans \ICONESS\salle-104 pour effectuer les modifications du bureau, des menus divers... Il a bien les droits NTFS sur le dossier salle-104 mais n'a pas d'autorisation en écriture sur le partage ICONESS\$.  
Donc, le plus simple est de mettre tous les admin de salles membres du groupe AdminESU et de donner l'autorisation au groupe AdminESU en lecture/écriture sur le partage ICONESS\$.

D'autre part, ce compte doit pouvoir écrire dans les bases ESU de sa salle (qui définissent le comportement des stations en fonction des réglages effectués), pour modifier les éventuels réglages. Ces bases se trouvent dans : [\\nom\\_de\\_serveur\NETLOGON\ESU4\nom-de-la-salle](\\nom_de_serveur\NETLOGON\ESU4\nom-de-la-salle). Lorsqu'on a nommé, dans ESU, Admin-salle-104 gestionnaire de la salle 104, les permissions NTFS ont été positionnées correctement par ESU sur ce dossier.

En revanche, il n'a pas d'autorisation en écriture sur le partage NETLOGON. Il faut donc donner l'autorisation au groupe AdminESU en lecture/écriture sur le partage NETLOGON.



Ainsi, l'utilisateur Admin-salle-104 peut lancer la console ESU située dans <\\nom-du-serveur\esu4console> et a les droits qui conviennent sur \ICONESS\salle-104 et sur \NETLOGON\ESU4\salle-104