



**COFI**

**INSTALLATION RESEAU :  
COFI 2009 ET MISE A JOUR GFCADMIN 2009**

Version N°	Date Version
Cofi 2009 V 7.11	07/01/2010
GfcAdmin 2009 V 9.13	07/01/2010

**SOMMAIRE**

<b>1. ÉTABLISSEMENTS CONCERNES .....</b>	<b>2</b>
<b>2. PREALABLES A L'INSTALLATION.....</b>	<b>2</b>
2.1. MYSQL .....	2
2.2. BASCULEMENT COMPTABLE .....	2
2.3. SAUVEGARDE.....	2
<b>3. VERSION DE LA PROCEDURE D'INSTALLATION .....</b>	<b>2</b>
<b>4. INSTALLATION COFI ET MISE A JOUR GFCADMIN.....</b>	<b>3</b>
4.1. POSTE SERVEUR .....	3
4.2. POSTES CLIENTS .....	5
<b>5. APRES INSTALLATION .....</b>	<b>8</b>
5.1. LANCEUR .....	8
5.2. IMPORTATION D'UNE COMPTABILITE BUDGETAIRE .....	8
5.3. ACCES AU COFI.....	10
5.4. VERSIONS INSTALLEES .....	10

	<b>CofI</b>	<b>INSTALLATION RESEAU : CofI 2009 ET MISE A JOUR GFCADMIN 2009</b>	
Version N°		Date Version	
CofI 2009 V 7.11		07/01/2010	
GfcAdmin 2009 V 9.13		07/01/2010	

## 1. ÉTABLISSEMENTS CONCERNES

La présente notice s'adresse aux **agences comptables**, que la Comptabilité Budgétaire soit implantée sur le même réseau que la Comptabilité Générale ou qu'elle soit implantée sur un poste ou un réseau différent.

Elle concerne l'installation du CofI **sur le réseau où est implantée la Comptabilité Générale 2009**.

## 2. PREALABLES A L'INSTALLATION

### 2.1. MYSQL



Le Compte Financier s'installe sur une base GFC 2009 migrée sous MySQL.

### 2.2. BASCULEMENT COMPTABLE



Le basculement comptable doit avoir été fait.

### 2.3. SAUVEGARDE



**AVANT D'INSTALLER LE COMPTE FINANCIER,**

Il est **IMPERATIF d'effectuer une SAUVEGARDE**, pour en vérifier la cohérence de votre base GFC **contenant la Comptabilité Générale**.

Vous aurez besoin de cette sauvegarde au cas où l'installation du CofI ne se déroulerait pas correctement.

**APRES INSTALLATION DU COMPTE FINANCIER,  
VOUS NE DEVEZ PLUS UTILISER LES SAUVEGARDES ANTERIEURES**



Une fois que l'application sera installée et que vous aurez commencé à travailler, nous conseillons de faire **très souvent et très régulièrement des sauvegardes** de la base de données.

## 3. VERSION DE LA PROCEDURE D'INSTALLATION




La version de la procédure d'installation est **3.0.1**.

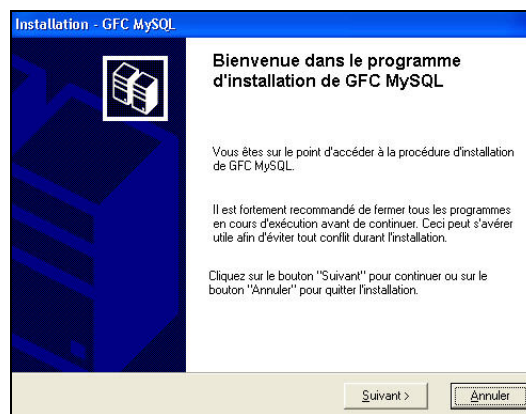
	<b>COFI</b>	<b>INSTALLATION RESEAU : COFI 2009 ET MISE A JOUR GFCADMIN 2009</b>
Version N°	Date Version	
Cofi 2009 V 7.11 GfcAdmin 2009 V 9.13	07/01/2010 07/01/2010	


#### 4. INSTALLATION COFI ET MISE A JOUR GFCADMIN

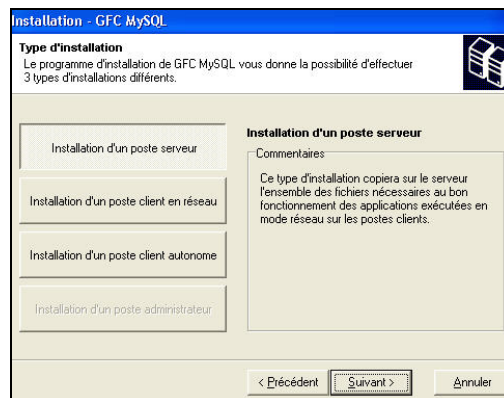
##### 4.1. POSTE SERVEUR

	<p><b>Sous Linux/Horus :</b></p> <ul style="list-style-type: none"> <li>Le poste serveur doit être installé avec le profil <b>INSTALL</b>.</li> </ul>
---	---

- ⇒ Lancer l'exécutable ou insérer le CD dans le lecteur de CD-Rom
- L'écran de bienvenue s'affiche :

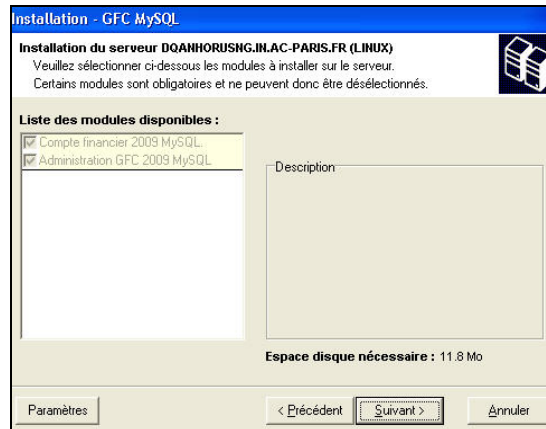


- ⇒ Cliquer sur 
- L'écran du type d'installation s'affiche :



- ⇒ Cliquer sur , puis cliquer sur 
- La liste des modules disponibles pour l'installation s'affiche.

	<b>COFI</b>	<b>INSTALLATION RESEAU : COFI 2009 ET MISE A JOUR GFCADMIN 2009</b>	
Version N°	Date Version		
Cofi 2009 V 7.11	07/01/2010		
GfcAdmin 2009 V 9.13	07/01/2010		



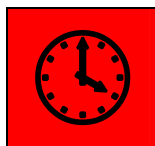
Les cases sont **pré cochées et non modifiables**, puisque vous avez une Comptabilité Générale 2009. Par défaut, seront installés les modules suivants :

- La case **Compte Financier 2009 MySQL** correspond à l'installation du module Cofi en N-1.
- La case **Administration GFC 2009 MySQL** correspond à l'installation de la mise à jour du module GfcAdmin pour N-1.

- ⇒ Cliquer sur  pour initier l'installation.
- L'écran suivant affiche les éléments à installer :



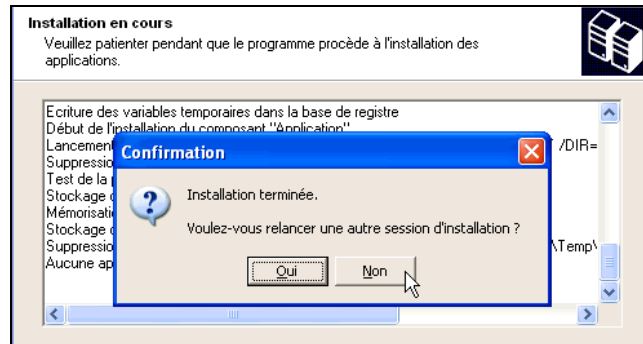
- ⇒ Cliquer sur  pour commencer l'installation
- L'application s'installe.



L'installation des modules et des fichiers PDF des manuels utilisateurs est très rapide. Il n'y a pas de restauration de base de données.

Lorsque l'installation est terminée, le message de confirmation apparaît :

	<b>COFI</b>	<b>INSTALLATION RESEAU : COFI 2009 ET MISE A JOUR GFCADMIN 2009</b>	
Version N°	Date Version		
Cofi 2009 V 7.11	07/01/2010		
GfcAdmin 2009 V 9.13	07/01/2010		



⇒ Cliquer sur  pour terminer l'installation de Cofi et de la mise à jour GfcAdmin sur le serveur.

Vous pouvez maintenant installer les postes clients.

#### 4.2. POSTES CLIENTS



**Tous les postes clients qui auront accès au Compte Financier doivent être réinstallés.**

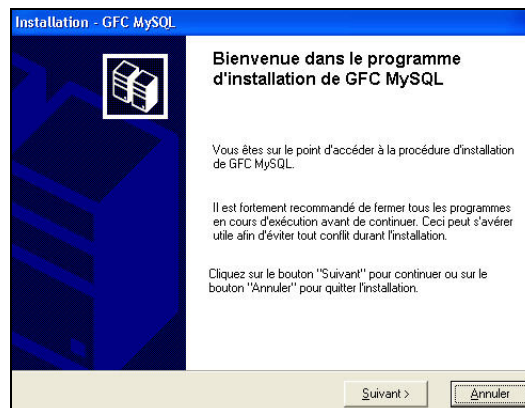



#### **Sous Linux/Horus :**

- Les postes clients doivent être installés avec un profil **utilisateur**.

⇒ Lancer l'exécutable ou insérer le CD dans le lecteur de CD-Rom

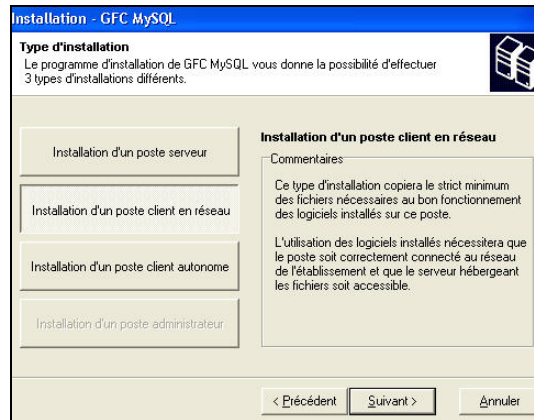
- L'écran de bienvenue s'affiche :



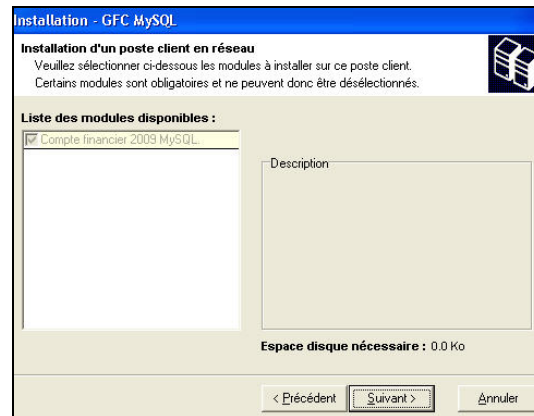
⇒ Cliquer sur  :

- L'écran du type d'installation s'affiche :

	<b>COFI</b>	<b>INSTALLATION RESEAU : COFI 2009 ET MISE A JOUR GFCADMIN 2009</b>	
Version N°	Date Version		
Cofi 2009 V 7.11	07/01/2010		
GfcAdmin 2009 V 9.13	07/01/2010		

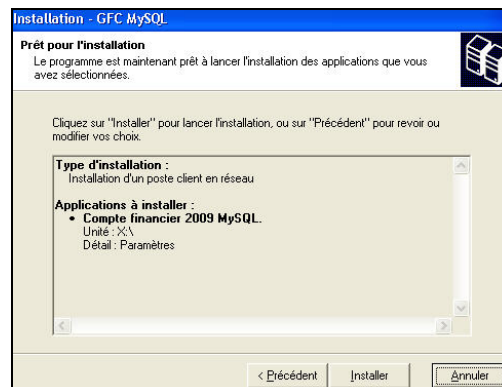


- ⇒ Cliquer sur **Installation d'un poste client en réseau**, puis cliquer sur **Suivant >**
- La liste des modules disponibles pour l'installation s'affiche.



La case **Compte Financier 2009MySQL** est **pré cochée et non modifiable**. Elle correspond à l'installation de la configuration du poste client pour l'accès au Compte Financier.

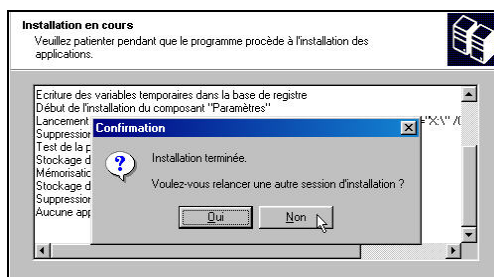
- ⇒ Cliquer sur **Suivant >** pour initier l'installation.
- L'écran suivant affiche les éléments à installer :




- ⇒ Cliquer sur **Installer** pour commencer l'installation
- L'application s'installe.

	<b>CofI</b>	<b>INSTALLATION RESEAU : CofI 2009 ET MISE A JOUR GFCADMIN 2009</b>
Version N°	Date Version	
Cofi 2009 V 7.11 GfcAdmin 2009 V 9.13	07/01/2010 07/01/2010	

Lorsque l'installation est terminée, le message de confirmation apparaît :



⇒ Cliquer sur  pour terminer l'installation du poste client


**Une fois que vous aurez terminé l'installation de tous les postes clients, vous aurez 2 alternatives :**

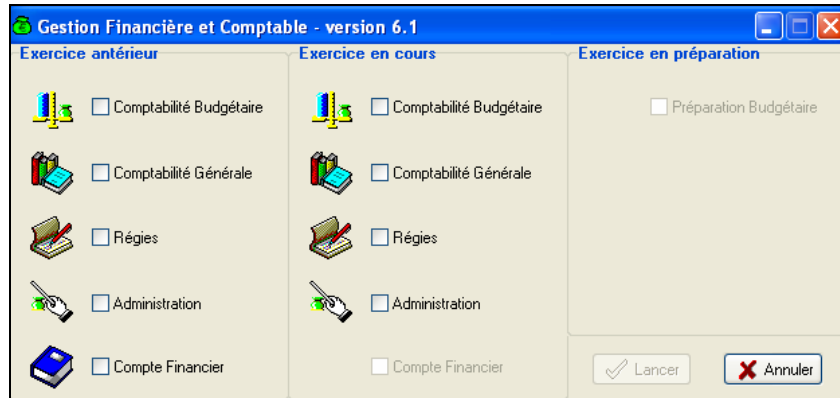
- Si la Comptabilité Budgétaire est implantée sur le même réseau que la Comptabilité générale, vous pouvez commencer le Compte Financier.
- Si la Comptabilité Budgétaire est implantée sur un poste/réseau différent de celui de la Comptabilité Générale, vous devez exporter la Comptabilité Budgétaire depuis le poste/réseau où elle se trouve, puis l'importer vers le Compte Financier.

	<b>CofI</b>	<b>INSTALLATION RESEAU : COFI 2009 ET MISE A JOUR GFCADMIN 2009</b>
Version N°	Date Version	
Cofi 2009 V 7.11 GfcAdmin 2009 V 9.13	07/01/2010 07/01/2010	


## 5. APRES INSTALLATION

### 5.1. LANCEUR

- ⇒ Double cliquer sur l'icône GFC 
- Le lanceur de GFC s'ouvre.



### 5.2. IMPORTATION D'UNE COMPTABILITE BUDGETAIRE

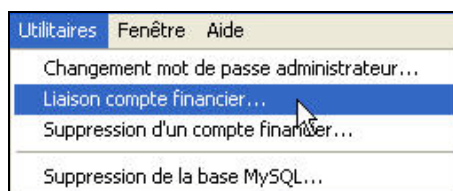


Tout établissement dont la Comptabilité Budgétaire se trouve dans une autre implantation que la Comptabilité Générale doit, préalablement au lancement du Compte Financier :

1. Installer la mise à jour de GfcAdmin 2009 sur le poste/réseau où se trouve la Comptabilité Budgétaire,
2. Exporter la Comptabilité Budgétaire depuis ce poste/réseau afin de l'importer dans la Comptabilité Générale en vue du Cofi.

**Dans GfcAdmin 2009, à partir d'un poste client du réseau où se trouve le Compte Financier, il est nécessaire d'importer la Comptabilité Budgétaire.**

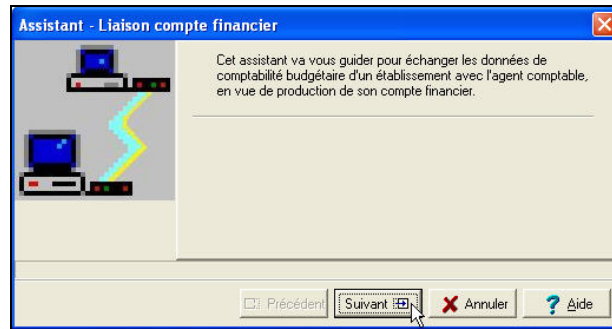
- ⇒ Sélectionner l'option **Liaison compte financier** du menu **Utilitaires**




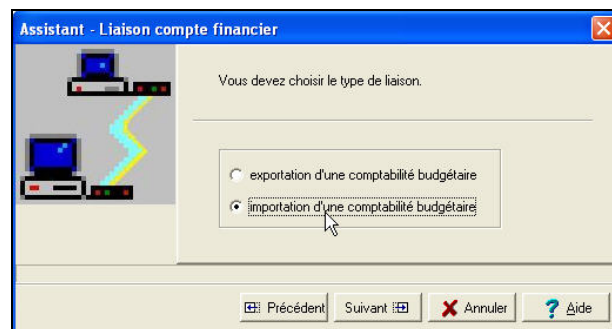
- L'écran de l'assistant de liaison apparaît :




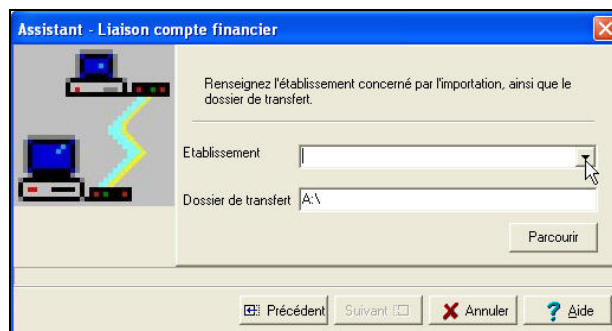
	<b>COFI</b>	<b>INSTALLATION RESEAU : COFI 2009 ET MISE A JOUR GFCADMIN 2009</b>	
Version N°	Date Version		
Cofi 2009 V 7.11	07/01/2010		
GfcAdmin 2009 V 9.13	07/01/2010		




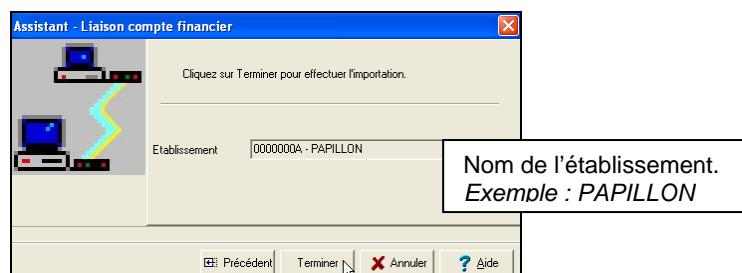
- ⇒ Cliquer sur 
- L'écran suivant s'affiche :



- ⇒ Cocher la case **importation d'une comptabilité budgétaire**
- ⇒ Cliquer sur 
- L'écran suivant s'affiche :




- ⇒ Sélectionner l'établissement dont la Comptabilité Budgétaire est à importer
- ⇒ Cliquer sur 
- L'écran final s'affiche :



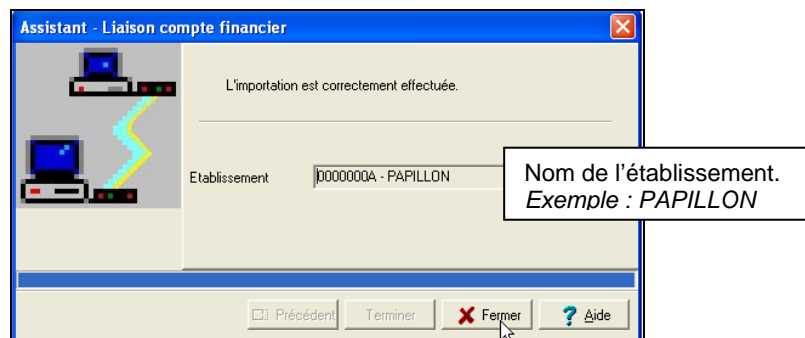
	<b>COFI</b>	<b>INSTALLATION RESEAU : COFI 2009 ET MISE A JOUR GFCADMIN 2009</b>	
Version N°	Date Version		
Cofi 2009 V 7.11	07/01/2010		
GfcAdmin 2009 V 9.13	07/01/2010		

- ⇒ Cliquer sur 
- L'importation se déroule :



**PATIENTEZ.**  
**TANT QUE LE SABLIER TOURNE, L'IMPORTATION EST EN COURS,  
VOUS NE DEVEZ PAS ARRETER LA PROCEDURE.**


Lorsque l'importation est terminée, le dernier écran de l'assistant s'affiche :



- ⇒ Cliquer sur 

**Vous pouvez maintenant travailler sur le Compte Financier de l'établissement importé.**

### 5.3. ACCES AU COFI



**L'accès au module Compte Financier doit **IMPERATIVEMENT** se faire :**

- Soit avec un nom utilisateur qui a le **profil prédéfini AGENT COMPTABLE** dans GfcAdmin,
- Soit avec un nom utilisateur qui a **un profil que vous avez vous-même défini dans GfcAdmin, et que vous avez MIS A JOUR en lui donnant accès aux fonctionnalités du Compte Financier.**

Dans le cas contraire, vous n'auriez accès à aucune fonctionnalité du Compte Financier.

### 5.4. VERSIONS INSTALLEES

Après l'installation, les versions des modules GFC exercice antérieur concernés sont les suivantes :

- Cofi 2009 : V 7.11 du 07/01/2010
- GfcAdmin 2009 : V 9.13 du 07/01/2010