



COFI

**INSTALLATION MONOPOSTE
COFI 2012 ET MISE A JOUR GFCADMIN 2012**

Version N°	Date Version
Cofi 2012 V 10.11	23/11/2012
GfcAdmin V 12.12	23/11/2012

SOMMAIRE


1. ÉTABLISSEMENTS CONCERNES	2
2. VERSION DE LA PROCEDURE D'INSTALLATION	2
3. INSTALLATION COFI ET MISE A JOUR GFCADMIN.....	2
4. APRES INSTALLATION	5
4.1. LANCEUR	5
4.2. ACCES AU COMPTE FINANCIER	5
4.2.1. Généralités	5
4.2.2. Versions installées	5
4.3. CAS OU LA COMPTABILITE BUDGETAIRE N'EST PAS DANS LA MEME BASE QUE LA COMPTABILITE GENERALE : IMPORTATION D'UNE COMPTABILITE BUDGETAIRE	6

	COFI	INSTALLATION MONOPOSTE COFI 2012 ET MISE A JOUR GFCADMIN 2012
Version N°	Date Version	
Cofi 2012 V 10.11 GfcAdmin V 12.12	23/11/2012 23/11/2012	

1. ÉTABLISSEMENTS CONCERNES

La présente notice s'adresse aux **agences comptables**, que la Comptabilité Budgétaire soit implantée sur la même implantation que la Comptabilité Générale ou qu'elle soit implantée sur un poste ou un réseau différent.

Elle concerne l'installation du Cofi **sur le poste où est implantée la Comptabilité Générale 2012**

	Conditions à l'implantation de Cofi : la base GFC doit être au format SEPA et le basculement comptable doit avoir été fait.
---	---

2. VERSION DE LA PROCEDURE D'INSTALLATION

	La version de la procédure d'installation est 3.0.1 .
---	--

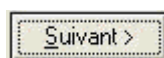
3. INSTALLATION COFI ET MISE A JOUR GFCADMIN

⇒ Lancer l'exécutable

- Si vous lancez l'exécutable, le fichier se décompacte :
- L'écran de bienvenue s'affiche :

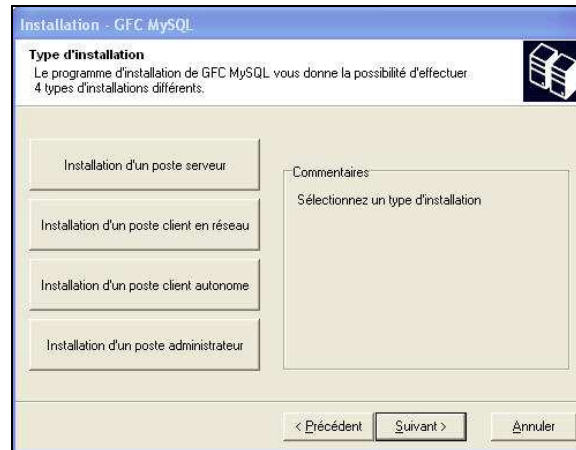


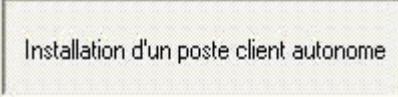

⇒ Cliquer sur

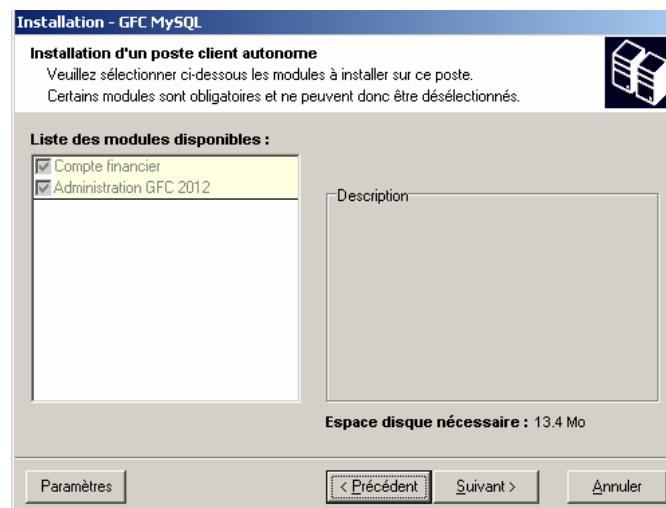


- L'écran du type d'installation s'affiche :

		INSTALLATION MONOPOSTE COFI 2012 ET MISE A JOUR GFCADMIN 2012	
Version N°	Date Version		
Cofi 2012 V 10.11	23/11/2012		
GfcAdmin V 12.12	23/11/2012		



- ⇒ Cliquer sur  , puis cliquer sur 
- ⇒
- La liste des modules disponibles pour l'installation s'affiche.

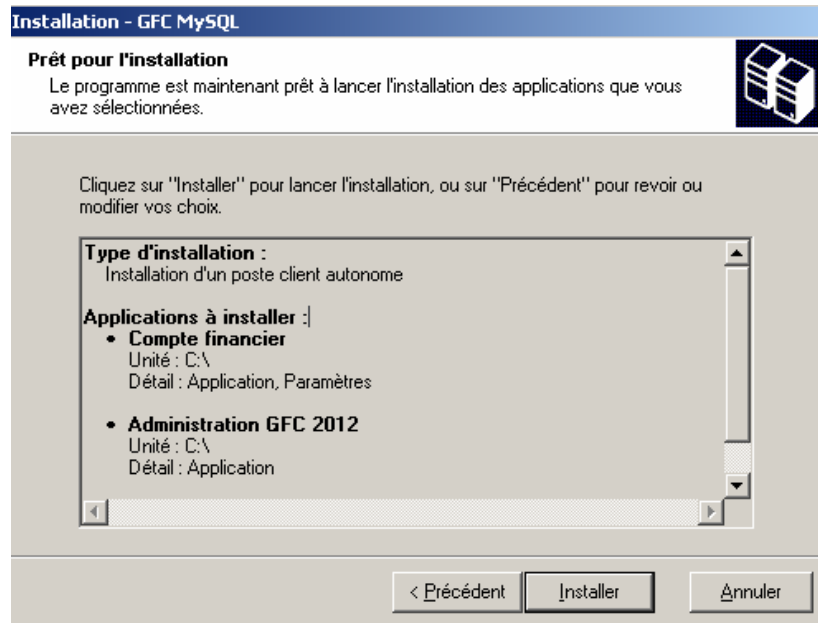


Les cases sont **pré cochées et non modifiables**, puisque vous avez une Comptabilité Générale 2012. Par défaut, seront installés les éléments suivants :


- La case **Compte Financier 2012** correspond à l'installation du module Cofi en N-1.
- La case **Administration GFC 2012** correspond à l'installation de la mise à jour du module GfcAdmin pour N-1.

- ⇒ Cliquer sur  pour initier l'installation.
- L'écran suivant affiche les éléments à installer :

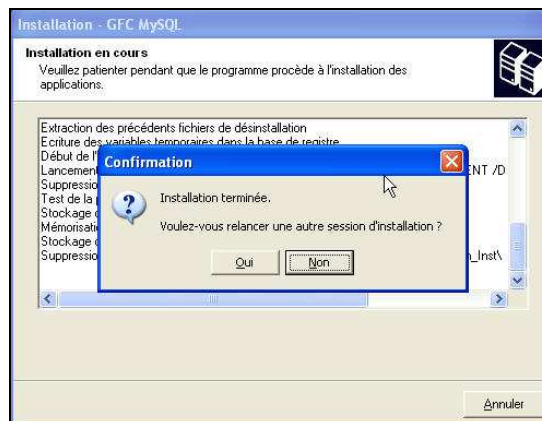
	COFI	INSTALLATION MONOPOSTE COFI 2012 ET MISE A JOUR GFCADMIN 2012	
Version N°	Date Version		
Cofi 2012 V 10.11	23/11/2012		
GfcAdmin V 12.12	23/11/2012		



⇒ Cliquer sur  pour commencer l'installation

 L'installation des modules et des fichiers PDF des manuels utilisateurs est très rapide.

- Lorsque l'installation est terminée, le message de confirmation apparaît :



⇒ Cliquer sur  pour terminer l'installation de Cofi et de la mise à jour GfcAdmin sur ce poste

Vous avez maintenant 2 alternatives :


- **Si la Comptabilité Budgétaire est implantée sur le même poste que la Comptabilité générale, vous pouvez commencer le Compte Financier.**

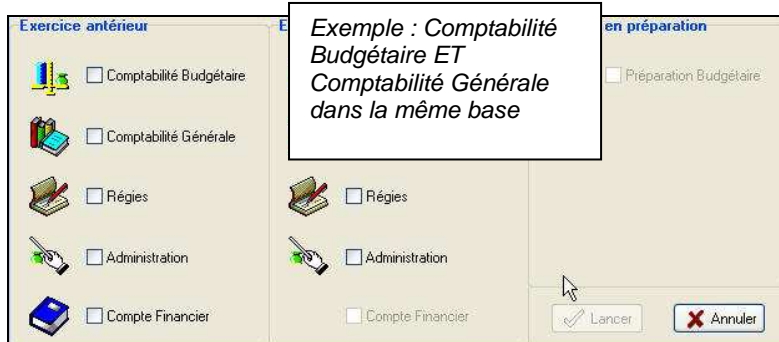
	COFI	INSTALLATION MONOPOSTE COFI 2012 ET MISE A JOUR GFCADMIN 2012	
Version N°	Date Version		
Cofi 2012 V 10.11	23/11/2012		
GfcAdmin V 12.12	23/11/2012		

- Si la Comptabilité Budgétaire est implantée sur un poste/réseau différent de celui de la Comptabilité Générale, vous devez exporter la Comptabilité Budgétaire depuis le poste/réseau où elle se trouve, puis l'importer vers le Compte Financier.

4. APRES INSTALLATION

4.1. LANCEUR

- ⇒ Double cliquer sur l'icône GFC 
- Le lanceur de GFC s'ouvre.



4.2. ACCES AU COMPTE FINANCIER

4.2.1. GENERALITES



L'accès au module Compte Financier doit **IMPERATIVEMENT se faire :**

- Soit avec un nom utilisateur qui a le **profil prédéfini AGENT COMPTABLE** dans GfcAdmin,
- Soit avec un nom utilisateur qui a un **profil que vous avez vous-même défini dans GfcAdmin, et que vous avez MIS A JOUR** en lui donnant accès aux fonctionnalités du Compte Financier.

Dans le cas contraire, vous n'auriez accès à aucune fonctionnalité du Compte Financier.


4.2.2. VERSIONS INSTALLEES

Après l'installation, les versions des modules GFC exercice antérieur concernés sont les suivantes :

- Cofi 2012 : V 10.11 du 23/11/2012
- GfcAdmin 2012 : V 12.12 du 23/11/2012

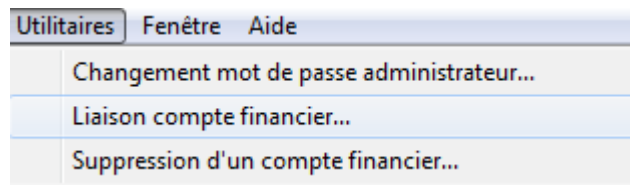
	COFI	INSTALLATION MONOPOSTE COFI 2012 ET MISE A JOUR GFCADMIN 2012
Version N°	Date Version	
Cofi 2012 V 10.11 GfcAdmin V 12.12	23/11/2012 23/11/2012	

4.3. CAS OU LA COMPTABILITE BUDGETAIRE N'EST PAS DANS LA MEME BASE QUE LA COMPTABILITE GENERALE : IMPORTATION D'UNE COMPTABILITE BUDGETAIRE

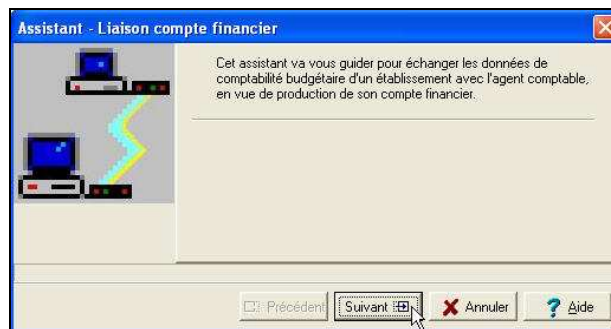
	<p>Tout établissement dont la Comptabilité Budgétaire se trouve dans une autre implantation que la Comptabilité Générale doit, préalablement au lancement du Compte Financier :</p> <ol style="list-style-type: none"> 1. Installer la mise à jour de GfcAdmin 2012 sur le poste/réseau où se trouve la Comptabilité Budgétaire, 2. Exporter la Comptabilité Budgétaire depuis ce poste/réseau afin de l'importer dans la Comptabilité Générale en vue du Cofi.
---	---

Dans GfcAdmin 2012, sur le poste où se trouve le Compte Financier, il est nécessaire d'importer la Comptabilité Budgétaire.

⇒ Sélectionner l'option **Liaison compte financier** du menu **Utilitaires**



- L'écran de l'assistant de liaison apparaît :



⇒ Cliquer sur 

- L'écran suivant s'affiche :

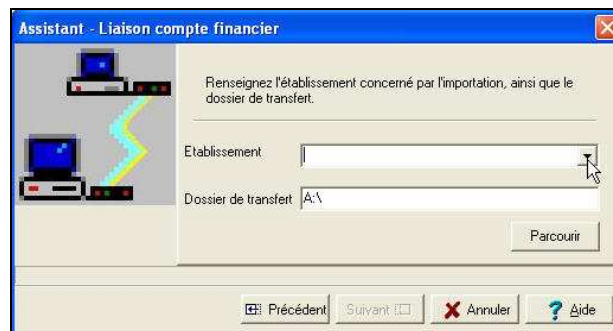


⇒ Cocher la case **importation d'une comptabilité budgétaire**

⇒ Cliquer sur 

	COFI	INSTALLATION MONOPOSTE COFI 2012 ET MISE A JOUR GFCADMIN 2012	
Version N°	Date Version		
Cofi 2012 V 10.11	23/11/2012		
GfcAdmin V 12.12	23/11/2012		

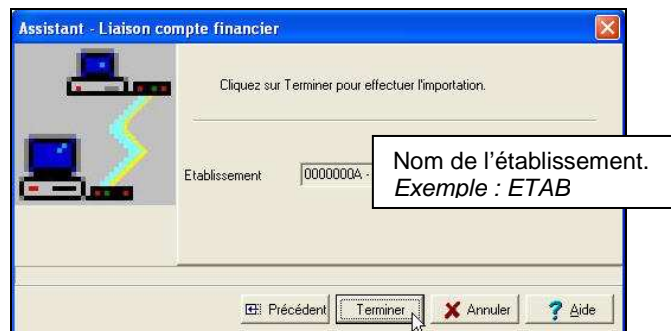
- L'écran suivant s'affiche :



⇒ Sélectionner l'établissement dont la Comptabilité Budgétaire est à importer


⇒ Cliquer sur 

- L'écran final s'affiche :



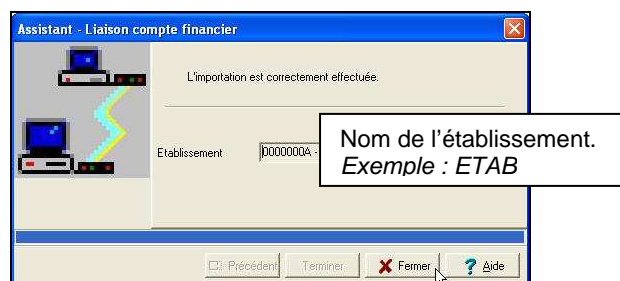
⇒ Cliquer sur 

- L'importation se déroule



PATIENTEZ.
TANT QUE LE SABLIER TOURNE, L'IMPORTATION EST EN COURS,
VOUS NE DEVEZ PAS ARRETER LA PROCEDURE.

Lorsque l'importation est terminée, le dernier écran de l'assistant s'affiche :



⇒ Cliquer sur 

Vous pouvez maintenant travailler sur le Compte Financier de l'établissement importé.