



# COFI ET MISE A JOUR GFCADMIN

## *INSTALLATION RESEAU*

**VERSION**

COFI 2015 V13.1  
GFCAdmin 2015 V15.4

**DATE**

19/11/2015  
12/10/2015





# SOMMAIRE

<b>1 ÉTABLISSEMENTS CONCERNES</b>	<b>3</b>
<b>2 AVERTISSEMENTS</b>	<b>3</b>
<b>3 PREALABLE A L'INSTALLATION</b>	<b>4</b>
<b>3.1. VERSIONS</b>	<b>4</b>
3.1.1. VERSION DE LA PROCEDURE D'INSTALLATION	4
3.1.2. VERSIONS DES MODULES GFC	4
<b>3.2. COMPOSANTS INSTALLES</b>	<b>4</b>
<b>4 INSTALLATION COFI ET MISE A JOUR GFCADMIN</b>	<b>6</b>
<b>4.1. POSTE SERVEUR</b>	<b>6</b>
<b>4.2. POSTE ADMINISTRATEUR</b>	<b>9</b>
<b>4.3. POSTES CLIENTS</b>	<b>9</b>
<b>5 APRES INSTALLATION</b>	<b>13</b>
<b>5.1. MISE A JOUR DU LANCEUR</b>	<b>13</b>
<b>5.2. LANCEUR</b>	<b>13</b>
<b>5.3. ACCES AU COMPTE FINANCIER</b>	<b>14</b>
5.3.1. GENERALITES	14
5.3.2. ACCES SIMULTANE A COFI N-1	14
5.3.3. TRANSFERT DU DEVELOPPEMENT DU SOLDE DES COMPTES	14
<b>5.4. CAS OU LA COMPTABILITE BUDGETAIRE N'EST PAS DANS LA MEME BASE QUE LA COMPTABILITE GENERALE : IMPORTATION D'UNE COMPTABILITE BUDGETAIRE</b>	<b>15</b>





## 1 ÉTABLISSEMENTS CONCERNÉS

La présente notice s'adresse aux **agences comptables**, que la Comptabilité Budgétaire soit implantée sur le même réseau que la Comptabilité Générale ou qu'elle soit implantée sur un poste ou un réseau différent.

Elle concerne l'installation du Cofi **sur le réseau où est implantée la Comptabilité Générale 2015**.



### Conditions à l'implantation de Cofi :

Le basculement comptable 2015/2016 doit avoir été fait.

## 2 AVERTISSEMENTS



### Avant d'installer le Compte Financier

Il est **IMPERATIF** d'effectuer une **SAUVEGARDE** de votre base GFC contenant la Comptabilité générale. Vous aurez besoin de cette sauvegarde au cas où l'installation du Cofi ne se déroulerait pas correctement.

**APRES INSTALLATION DU COMPTE FINANCIER, VOUS NE DEVEZ PLUS UTILISER LES SAUVEGARDES ANTERIEURES.**



## 3 PRÉALABLE À L'INSTALLATION

### 3.1. VERSIONS

#### 3.1.1. VERSION DE LA PROCÉDURE D'INSTALLATION

La version de la procédure d'installation est **3.0.1**.

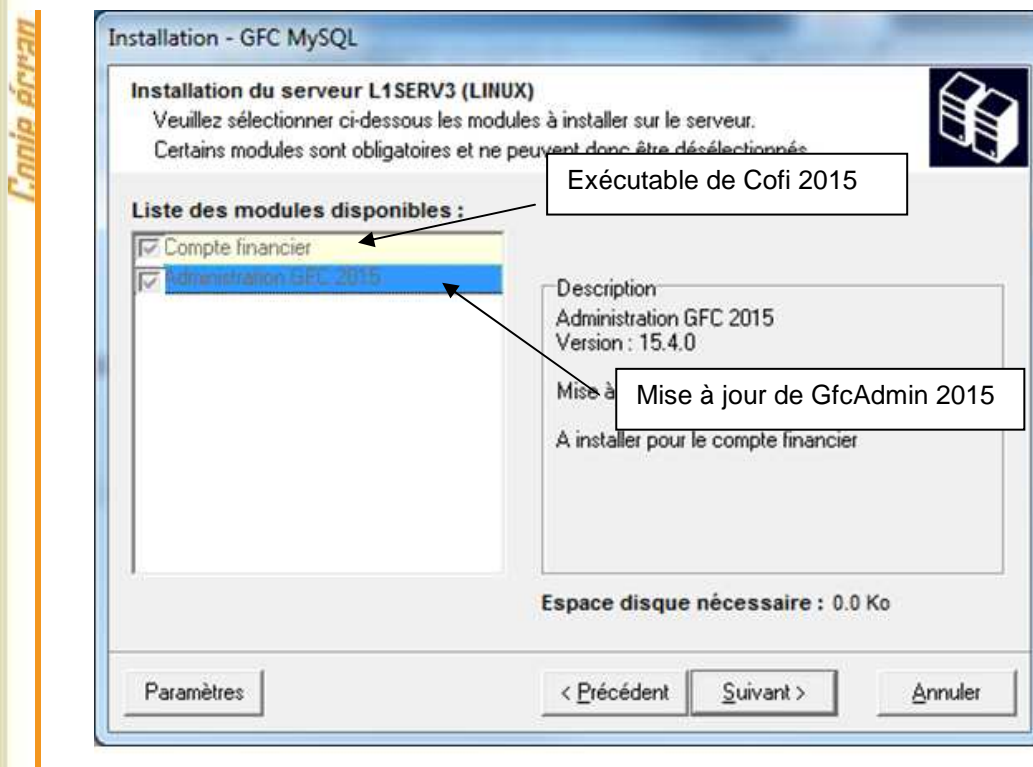
#### 3.1.2. VERSIONS DES MODULES GFC

Après l'installation, les versions des modules concernés sont les suivantes :

- GfcAdmin 2015 : V 15.4 du 12/10/2015
- Cofi 2015 : V 13.1 du 19/11/2015

### 3.2. COMPOSANTS INSTALLÉS

Sur le serveur :



**Vous n'avez donc aucune case à cocher.**

La procédure détecte que la Comptabilité Générale 2015 est installée et propose automatiquement l'installation du Compte Financier.

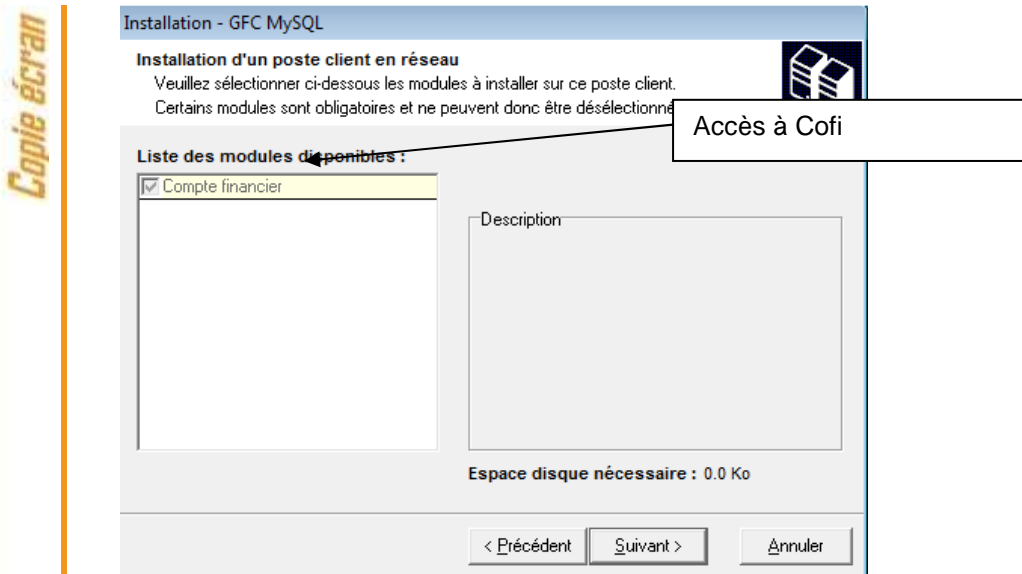
Elle propose également automatiquement la mise à jour de GfcAdmin nécessaire au fonctionnement correct du Cofi.



Sur le poste administrateur :

**! Il n'y a rien à installer sur le poste administrateur**

Sur les postes clients :



## 4 INSTALLATION COFI ET MISE À JOUR GFCADMIN

### 4.1. POSTE SERVEUR



#### Sous Linux/Horus :

Le poste serveur doit être installé avec le profil **INSTALL**.

1 → Téléchargez sur votre poste de travail le fichier COFI2015 N-1.exe depuis la base de connaissances, puis lancez le fichier executable depuis votre répertoire de téléchargement.

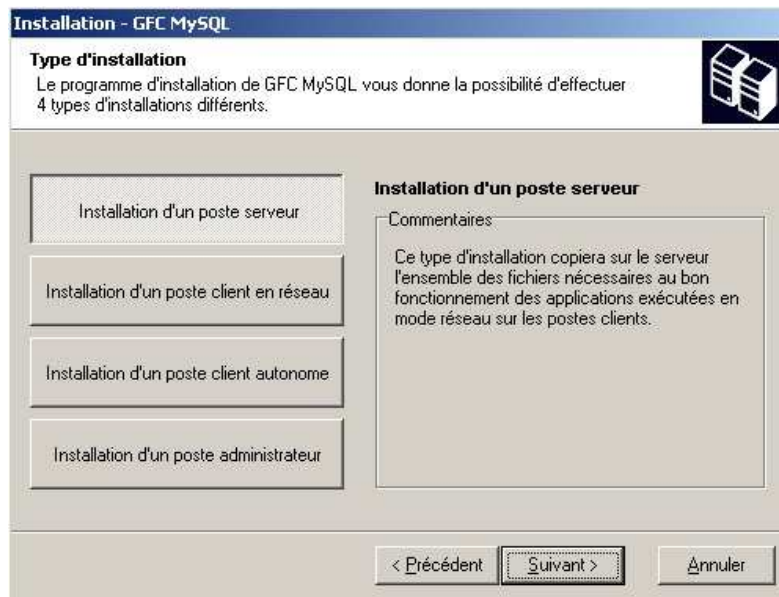
1' → Sous windows seven, faire un clic droit sur le fichier puis sélectionner l'option exécuter en tant qu'administrateur.

L'écran de bienvenue s'affiche :

Copie écran

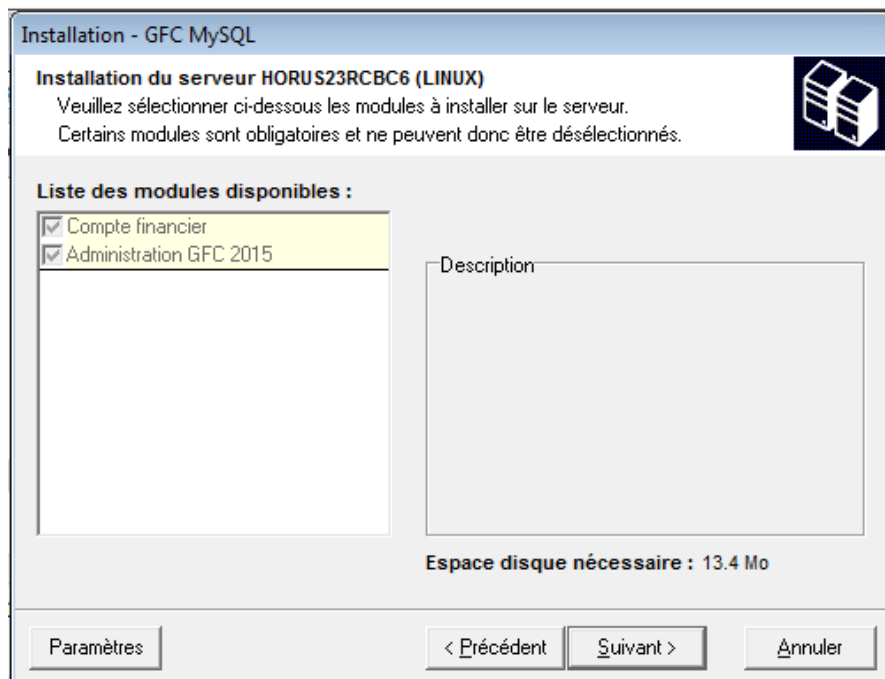


2 → Cliquer sur « Suivant »  
L'écran du type d'installation s'affiche :



3

Cliquer sur « Installation d'un poste serveur », puis cliquer sur « Suivant ». La liste des modules disponibles pour l'installation s'affiche.



Les cases sont **pré cochées et non modifiables**, puisque vous avez une Comptabilité Générale 2015. Par défaut, seront installés les éléments suivants :

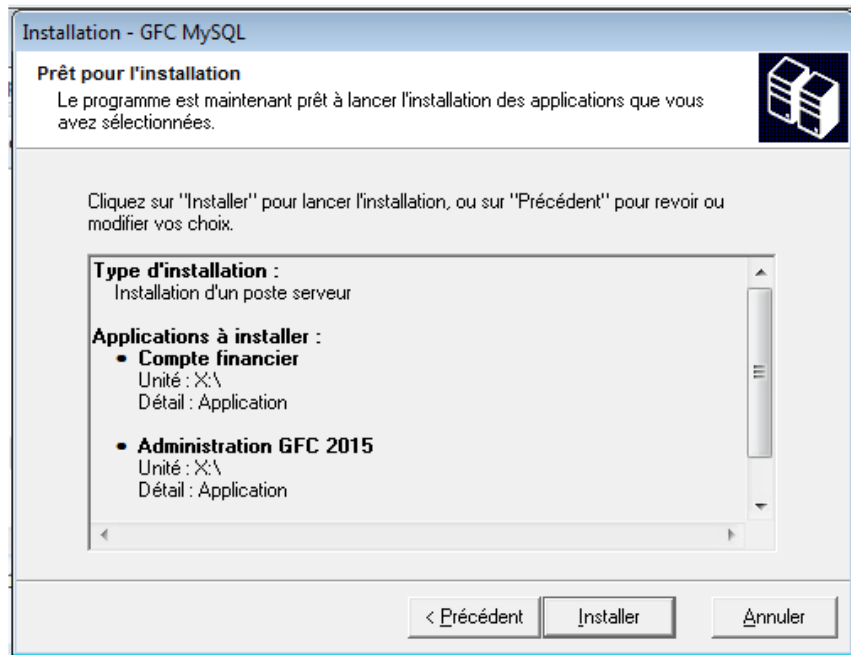
- La case « **Compte financier** » correspond à l'installation du module Cofi pour l'exercice N-1 antérieur.
- La case « **Administration GFC 2015** » correspond à l'installation de la mise à jour du module GfcAdmin pour l'exercice N-1 antérieur.

4



Cliquer sur « SUIVANT » pour initier l'installation.  
L'écran suivant affiche les éléments à installer :

Copie écran

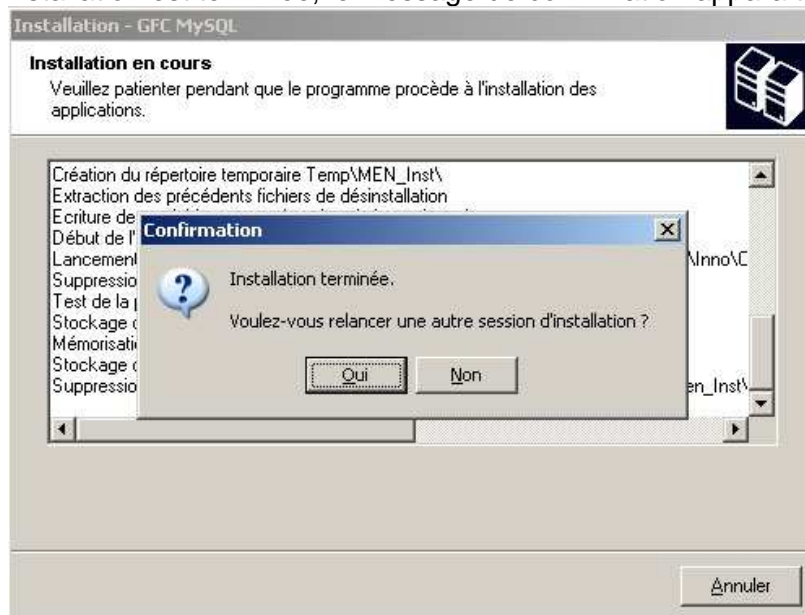


5

→ Cliquer sur « Installer » pour commencer l'installation.  
L'application s'installe, sans intervention de l'utilisateur.

Lorsque l'installation est terminée, le message de confirmation apparaît :

Copie écran



6

→ Cliquer sur « OUI » pour passer à l'installation du poste client.





## 4.2. POSTE ADMINISTRATEUR

**!** Il n'y a rien à installer sur le poste administrateur

## 4.3. POSTES CLIENTS

**!** **Sous Linux/Horus :**

Les postes clients doivent être installés avec un profil **utilisateur**.

1 Téléchargez sur votre poste de travail le fichier COFI2015 N-1.exe depuis la base de connaissances, puis lancez le fichier executable depuis votre répertoire de téléchargement.

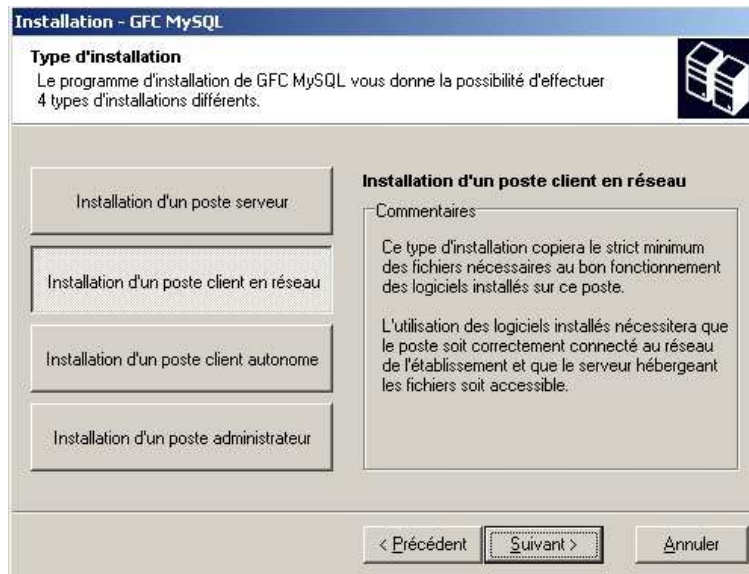
1' Sous windows seven, faire un clic droit sur le fichier puis sélectionner l'option exécuter en tant qu'administrateur.

L'écran de bienvenue s'affiche :



2 Cliquer sur « Suivant »  
L'écran du type d'installation s'affiche :

Copie écran



3

Cliquer sur « Installation d'un poste client en réseau », puis cliquer sur « Suivant ». La liste des modules disponibles pour l'installation s'affiche.

Copie écran



Les cases sont **pré cochées et non modifiables**, puisque vous avez une Comptabilité Générale 2015. Par défaut, seront installés les éléments suivants :

- La case « **Compte financier** » correspond à configuration du poste client pour l'accès au Compte Financier de l'exercice antérieur.

4

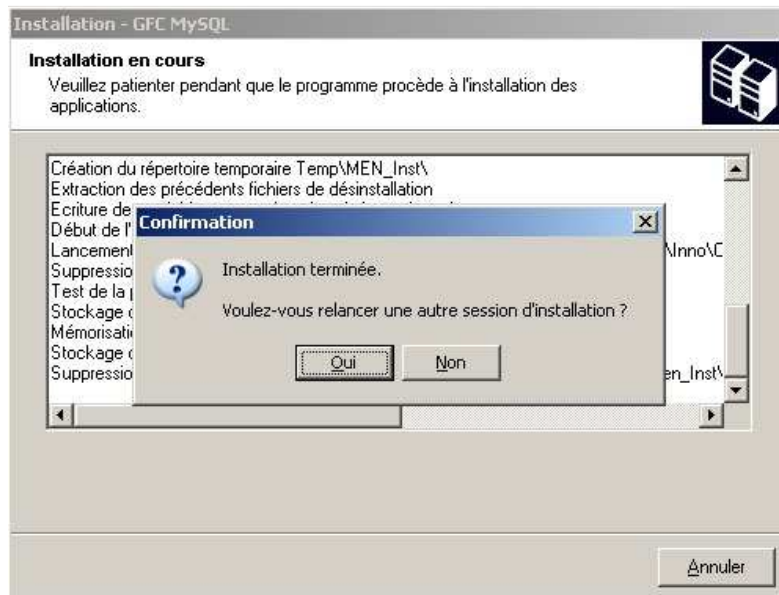
Cliquer sur « SUIVANT » pour initier l'installation. L'écran suivant affiche les éléments à installer :



5

→ Cliquer sur « Installer » pour commencer l'installation.  
L'application s'installe, sans intervention de l'utilisateur.

Lorsque l'installation est terminée, le message de confirmation apparaît :



6

→ Cliquer sur « NON » pour terminer l'installation sur le poste



## **Vous avez maintenant 2 alternatives :**

Une fois que vous aurez terminé l'installation de tous les postes clients, vous aurez 2 alternatives :

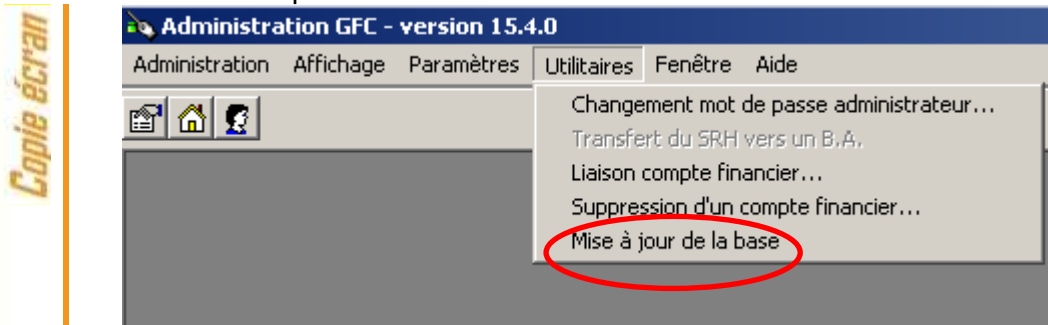
- Si la Comptabilité Budgétaire est implantée sur le même poste que la Comptabilité générale, vous pouvez commencer le Compte Financier,
- Si la Comptabilité Budgétaire est implantée sur un poste/réseau différent de celui de la Comptabilité Générale, vous devez exporter la Comptabilité Budgétaire depuis le poste/réseau où elle se trouve, puis l'importer vers le Compte financier.




## 5 APRÈS INSTALLATION

### 5.1. MISE À JOUR DU LANCEUR

Après avoir correctement basculé votre comptabilité et installé COFIN2015, il est nécessaire de réaliser la mise à jour de la base au niveau du module administration de l'exercice antérieur. L'option est active :



### 5.2. LANCEUR

→ Double cliquer sur l'icône GFC   
Le lanceur de GFC s'ouvre.



### 5.3. ACCÈS AU COMPTE FINANCIER

#### 5.3.1. GÉNÉRALITÉS



### Accès au module Compte Financier

L'accès au module Compte Financier doit **IMPERATIVEMENT** se faire :

- Soit avec un nom utilisateur qui a le **profil prédéfini AGENT COMPTABLE** dans GFCAdmin
- Soit avec un nom utilisateur qui à **un profil que vous avez-vous-même défini dans GFCAdmin, et que vous avez MIS A JOUR en lui donnant accès aux fonctionnalités du Compte Financier.**

Dans le cas contraire, vous n'auriez accès à aucune fonctionnalité du Compte Financier.

#### 5.3.2. ACCES SIMULTANE A COFI N-1

Cette année COFI exercice antérieur permet, pour des établissements différents, l'exécution simultanée du Compte Financier et de la Comptabilité générale.

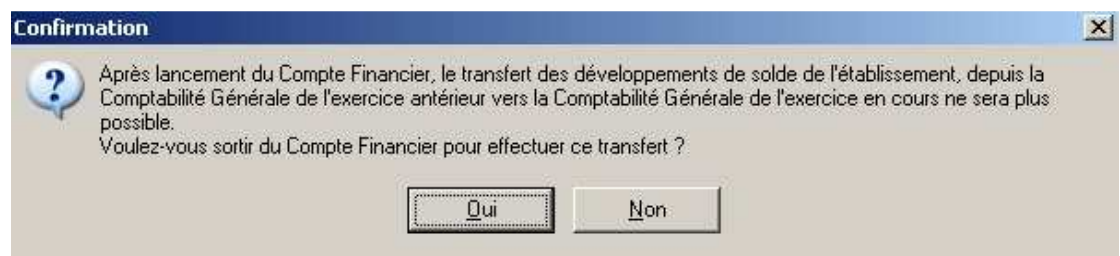
Cette action n'est pas possible pour un même établissement (« établissement » : budget principal et ses budgets annexes).

#### 5.3.3. TRANSFERT DU DEVELOPPEMENT DU SOLDE DES COMPTES

Pour le basculement 2015-2016, GFC permet le transfert du développement du solde des comptes de 2015 vers l'exercice 2016. L'un des pré-requis pour procéder à ce transfert est que le compte financier pour l'établissement n'ai pas été effectué.

Lors de votre premier accès au module de Compte Financier pour un établissement, le message d'alerte non bloquant suivant apparaît :

Copie écran



Si vous n'avez pas encore effectué votre transfert mais que vous souhaitez le faire, cliquez sur oui. La fenêtre se ferme.

Si vous avez déjà effectué votre transfert pour cet établissement, ou que vous ne souhaitez pas le faire, cliquez sur non. Le module Compte Financier s'ouvre, et ne vous présentera plus ce message.

#### 5.4. CAS OÙ LA COMPTABILITÉ BUDGÉTAIRE N'EST PAS DANS LA MÊME BASE QUE LA COMPTABILITÉ GÉNÉRALE : IMPORTATION D'UNE COMPTABILITÉ BUDGÉTAIRE

### **Exportation de la Comptabilité Budgétaire**

Tout établissement dont la Comptabilité Budgétaire se trouve dans une autre implantation que la Comptabilité Générale doit, préalablement au lancement du Compte Financier :

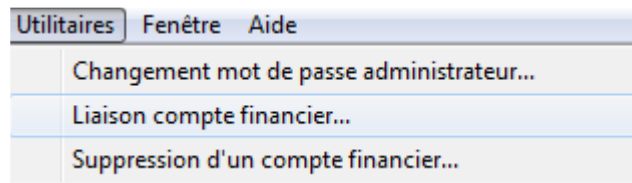
1. Installer la mise à jour de GFCAdmin 2015 sur le poste/réseau où se trouve la Comptabilité Budgétaire,  
Exporter la Comptabilité Budgétaire depuis ce poste/réseau afin de l'importer dans la Comptabilité Générale en vue du Cofi.  
(c.f. "gfcadmin2015\_install\_reseau.doc" )

Les étapes suivantes n'aborderont que l'importation de la Comptabilité budgétaire sur la base de Comptabilité générale pour effectuer la liaison au compte financier.

Dans GfcAdmin 2015, sur le poste où se trouve le Compte Financier, il est nécessaire d'importer la Comptabilité Budgétaire.

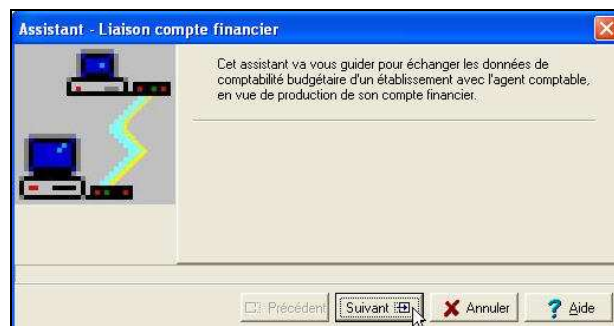
- 1  Sélectionner l'option Liaison compte financier du menu Utilitaires

Copie écran



L'écran de l'assistant de liaison apparaît :

Copie écran



- 2  Cliquer sur « Suivant ». L'écran suivant s'affiche :



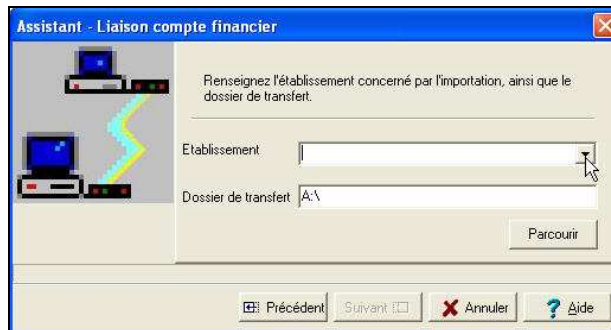
Copie écran



3 → Cocher la case « Importation d'une comptabilité budgétaire ».

4 → Cliquer sur « Suivant ». L'écran suivant s'affiche :

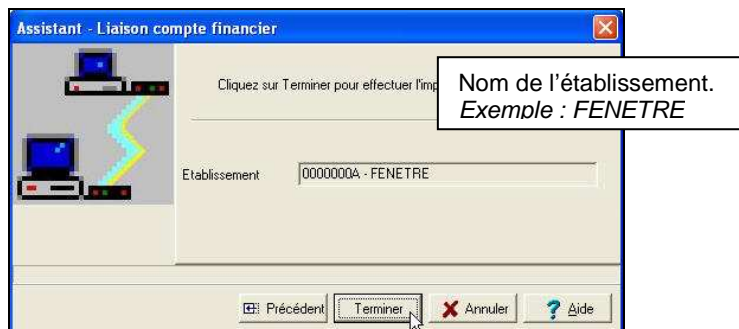
Copie écran



5 → Sélectionner l'établissement dont la Comptabilité Budgétaire est à importer

6 → Cliquer sur « Suivant ». L'écran final s'affiche :

Copie écran



7 → Cliquer sur « Terminer ». L'importation se déroule



## Patiencez

Tant que le sablier tourne, l'importation est en cours, vous ne devez pas arrêter la procédure.



Lorsque l'importation est terminée, le dernier écran de l'assistant s'affiche :



8

→ Cliquer sur « Fermer ».

Vous pouvez maintenant travailler sur le Compte Financier de l'établissement importé.