

**REMONTEE
ACADEMIQUE DU
COMPTE FINANCIER 2013**

Guide technique

-:-

Notice à destination des établissements

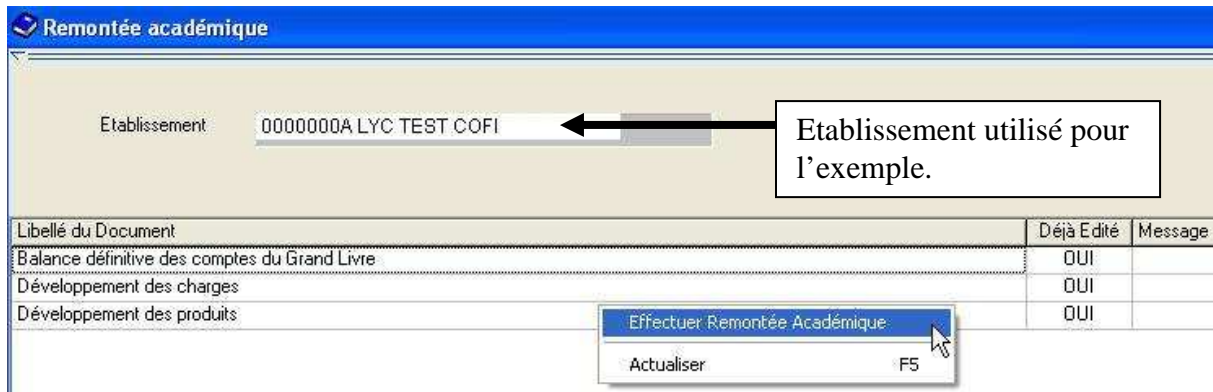
SOMMAIRE

I	GENERATION DES FICHIERS COFI POUR REMONTEE ACADEMIQUE.....	3
A)	DOSSIER DE TRANSFERT : SUR SUPPORT EXTERNE (DISQUETTE, CLE USB...)	4
B)	DOSSIER DE TRANSFERT : SUR VOTRE DISQUE DUR	5
II	REMONTEE ACADEMIQUE DES FICHIERS COFI	7
A)	A PARTIR DU DISQUE DUR	7
B)	A PARTIR D'UN SUPPORT EXTERNE (DISQUETTE, CLE USB...)	97
III	MESSAGES D'ERREUR OU DE CONFIRMATION	11
IV	INFORMATIONS	11

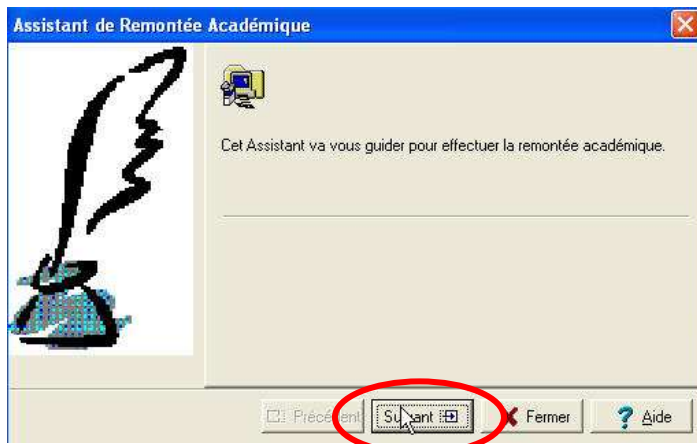
Remontée Académique COFI 2013

I Génération des fichiers COFI pour Remontée Académique

- 1 Dans le module compte financier de GFC, après sélection de l'établissement, menu « Compte Financier », sous menu « Remontée Académique », clic droit, sélectionnez « Effectuer Remontée Académique »



- 2 Ouverture de l'assistant de Remontée Académique :



Cliquez sur **Suivant**

Remarque :

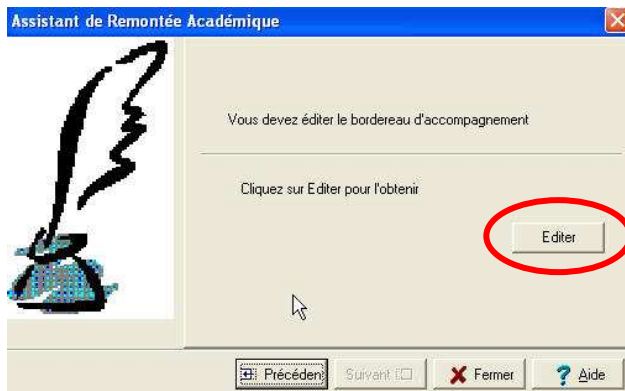
Il se peut que vous ayez l'avertissement ci-dessous pour pouvoir continuer cliquez sur **OK** puis **Fermer**



Il vous faut retourner dans le menu « Compte Financier », sous menu « Pièces 2 à 9 bis » et éditez les trois premières pièces (balance des valeurs générales, développement des charges, développement des produits), puis retournez dans Compte Financier pour procéder à **1** et **2**

Remontée Académique COFI 2013

③ Vous devez éditez le bordereau d'accompagnement :



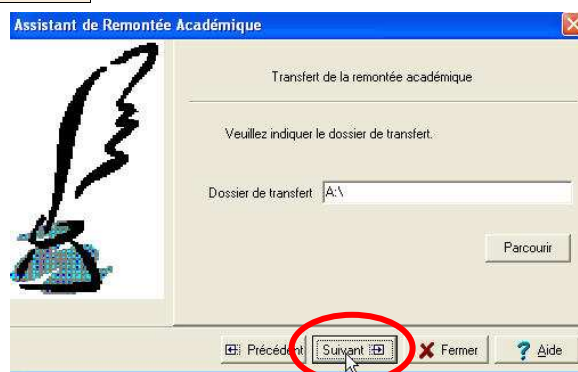
Cliquez sur **Editer**

Une fois le bordereau édité, cliquez sur **Suivant** et indiquez le dossier de transfert

a) Dossier de transfert : Sur support externe (disquette, clé USB...)

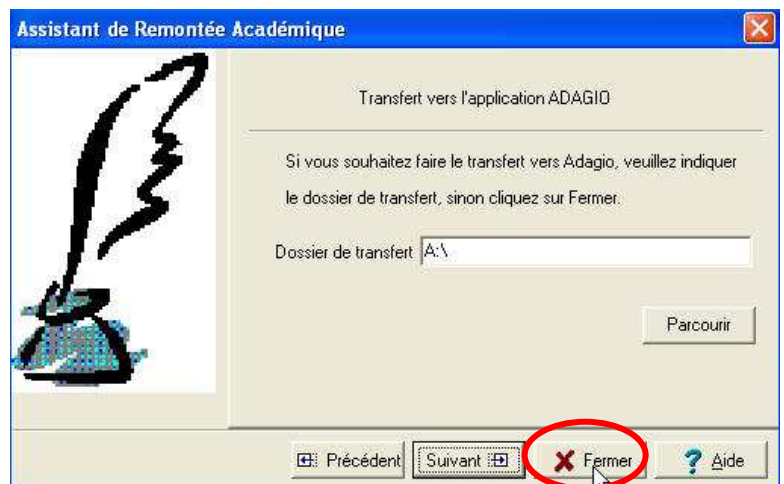
Si vous n'avez pas de connexion internet sur le poste sur lequel vous travaillez, veuillez laisser le dossier transfert sur A:\ comme proposé par défaut et insérer une disquette vierge formatée dans le lecteur, ou indiquer le nom du volume de votre support amovible (E:, F: selon votre cas) ; enfin cliquer sur **Suivant**.

Ici cas d'une disquette ④



L'application propose le transfert vers ADAGIO :

- si vous l'utilisez, veuillez insérer une disquette comme demandé et cliquer ensuite sur **Suivant**, sur **Terminer** et sur **Fermer**,
- sinon cliquez sur **Fermer**.

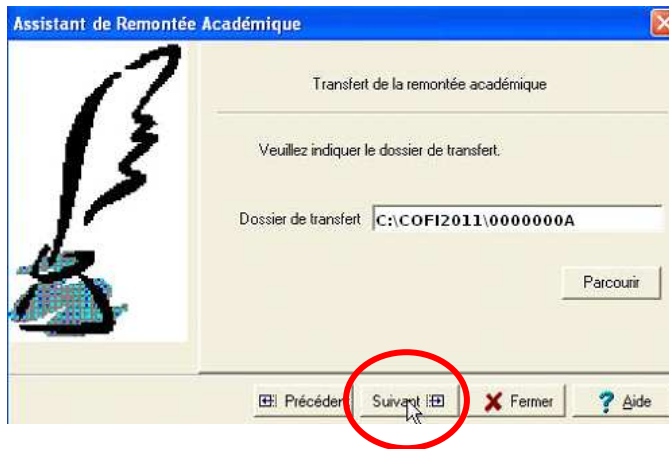


⑤

Remontée Académique COFI 2013

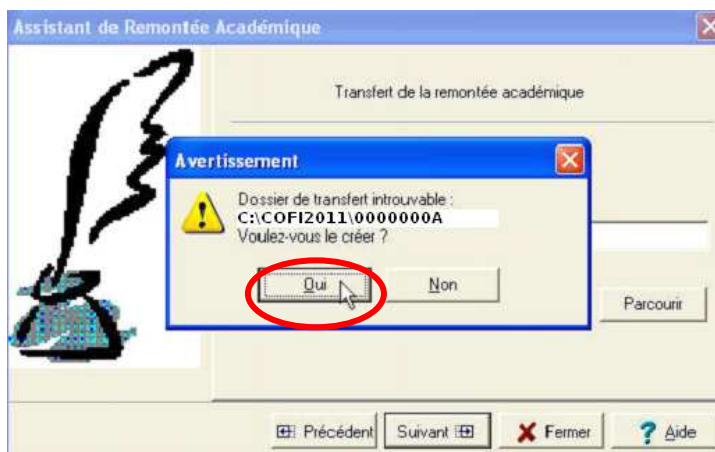
b) Dossier de transfert : Sur votre disque dur

Si vous avez une connexion internet sur le poste sur lequel vous travaillez, vous indiquez dans « dossier de transfert » : C:\COFI2011\0000000A (ici le RNE de l'exemple), vous indiquerez le RNE concerné.



④ *Remarque pratique* : « \ » s'obtient en tapant simultanément sur la touche ALT GR et la touche 8 du clavier alphabétique.

Cliquez sur **Suivant**.



Apparaît un message d'avertissement :

⑤

Cliquez sur **Oui**
puis sur **Suivant**.

L'application propose le transfert vers ADAGIO :

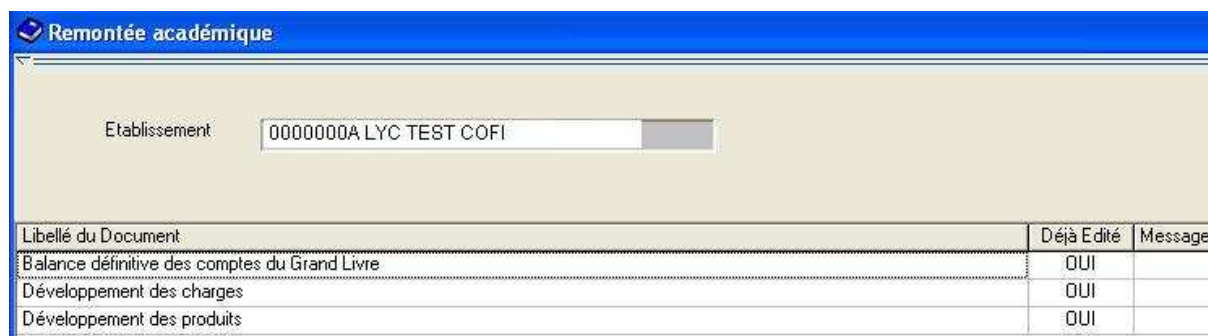
- si vous l'utilisez, veuillez insérer une disquette comme demandé et cliquer ensuite sur **Suivant**, sur **Terminer** et sur **Fermer**,
- sinon cliquez sur **Fermer**.

⑤ bis



Remontée Académique COFI 2013

⑥ Après le transfert vous revenez à la fenêtre de départ :



Libellé du Document	Déjà Edité	Message
Balance définitive des comptes du Grand Livre	OUI	
Développement des charges	OUI	
Développement des produits	OUI	

Reprendre la Procédure de génération des fichiers COFI pour chaque établissement que vous gérez si vous en gérez plus d'un.

Ensuite, sortez de l'application GFC.

II Remontée Académique des fichiers COFI

a) A partir du disque dur

Si vous avez enregistré vos fichiers dans un répertoire de votre disque dur (**C:\COFI2013\0000000A**) et que votre poste est relié à une connexion internet.

7 Ouvrez le navigateur Internet, tapez l'adresse suivante :

<http://sconet.in.ac-creteil.fr>



TRANSMETTRE LE FICHIER GFC-COFI

Sélectionnez le fichier à transmettre en cliquant sur "Parcourir", puis cliquez sur "Valider".

Le fichier généré par cofi-gfc est de la forme : [n° me établissement].zip
Seuls les fichiers de ce format sont acceptés.

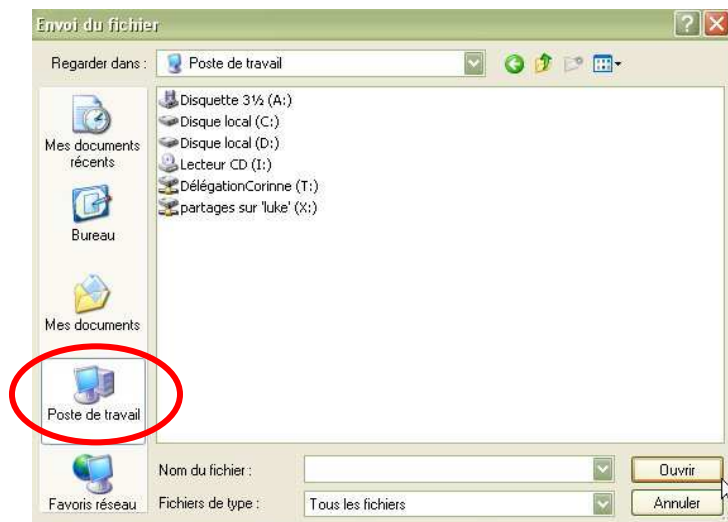
Déconnexion

Avril 2014
DSI - Académie de Créteil
Assistance : <https://externet.ac-creteil.fr>

Cliquez sur **Parcourir...**



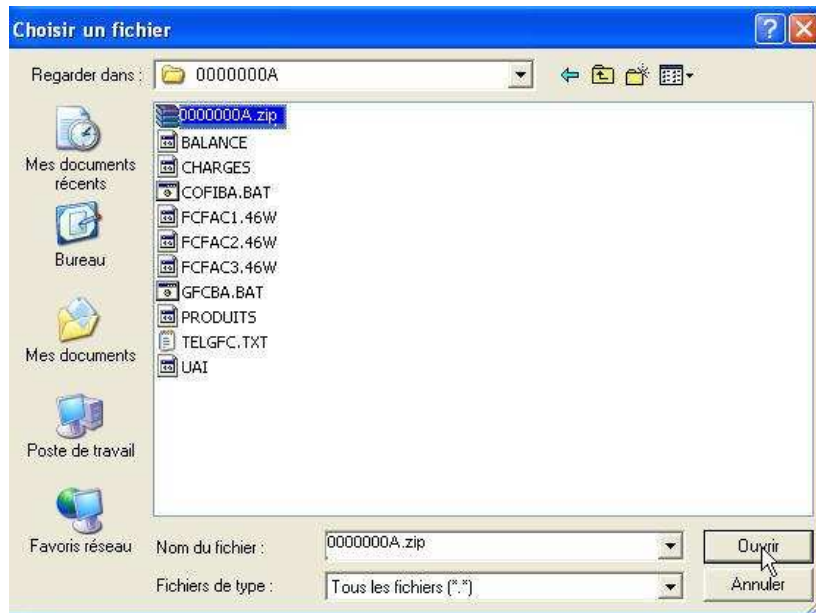
Cliquez sur Poste de travail
Double cliquez sur C:\



Remontée Académique COFI 2013

⑨ Sélectionnez en double cliquant sur le dossier « COFI2013 » puis sur le dossier RNE de l'établissement concerné par la remontée.

Ensuite, **sélectionnez uniquement le fichier correspondant au RNE de l'établissement concerné**, dans l'exemple : 0000000A.zip, cliquez sur **Ouvrir**.

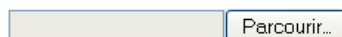


TransCOFI - Remontée des comptes financiers



TRANSMETTRE LE FICHIER GFC-COFI

Sélectionnez le fichier à transmettre en cliquant sur "**Parcourir**", puis cliquez sur "**Valider**".



Le fichier généré par cofi-gfc est de la forme : [n° me établissement].zip
Seuls les fichiers de ce format sont acceptés.

Valider

Cliquez sur **Valider**

Fichier 0000000A .zip transmis avec succès.

Autre fichier

Si vous avez d'autres comptes financiers à transmettre, cliquez sur **Autre fichier** et procédez de même.

Remontée Académique COFI 2013

b) A partir d'un support externe (disquette, clé USB...)

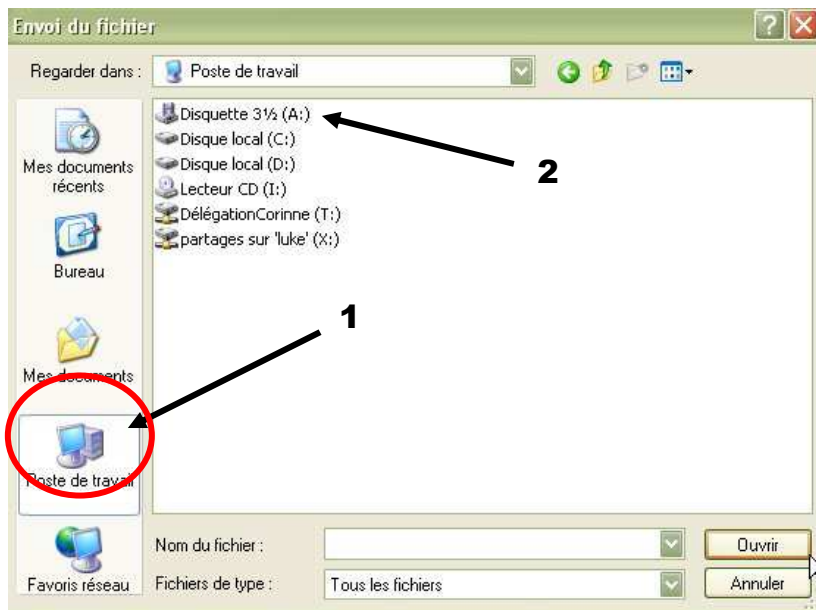
Si vous avez généré une disquette ou tout autre support externe, vous devez aller, muni(e) du support sur un poste avec une connexion internet pour procéder aux opérations détaillées ci-après

Ouvrez le navigateur Internet et tapez l'adresse suivante :

<http://sconet.in.ac-creteil.fr>



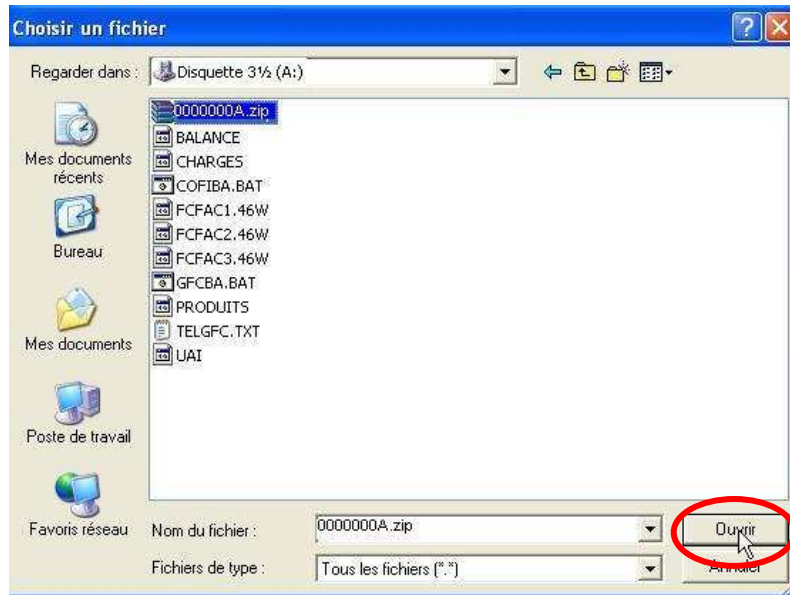
7 Cliquez sur **Parcourir...**



8 Cliquez sur Poste de travail

Remontée Académique COFI 2013

9 Double cliquez sur la disquette ou tout autre support externe.



Sélectionnez uniquement le fichier correspondant au RNE de l'établissement concerné, dans l'exemple : 0000000A.zip, cliquez sur **Ouvrir**.

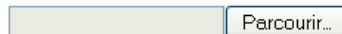


TransCOFI - Remontée des comptes financiers



TRANSMETTRE LE FICHIER GFC-COFI

Sélectionnez le fichier à transmettre en cliquant sur "Parcourir", puis cliquez sur "Valider".



Le fichier généré par cofi-gfc est de la forme : [n° me établissement].zip
Seuls les fichiers de ce format sont acceptés.

Valider

Cliquez sur **Valider**

Fichier 0000000A .zip transmis avec succès.

Autre fichier

Si vous avez d'autres comptes financiers à transmettre, cliquez sur Autre fichier et procédez de même avec votre autre disquette ou votre support

III Messages d'erreur ou de confirmation

- ❶ Au moment de la validation du transfert de la Remontée Académique, dans le cas d'une nouvelle remontée alors qu'elle a déjà été effectuée, vous aurez le message suivant :

"Ce fichier existe déjà. Voulez-vous le remplacer ?"

- ❷ Le message "Format d'archive non valide" indique :

- soit ce n'est pas un fichier au format « zip » ← veuillez sélectionner le fichier qui est au format RNE.zip.
- soit le fichier « zip » est corrompu : recommencez la génération des fichiers COFI à partir de GFC.

IV Informations

Un accusé réception vous sera envoyé dès intégration correcte des données.

Pour tout problème informatique vous pouvez faire une demande d'assistance depuis le site d'assistance à l'adresse suivante : <https://assistance.ac-creteil.fr> ou appeler la plateforme d'assistance au 08.20.36.36.36