

SAUVEGARDES	Les sauvegardes des applications en Intendance GFC
DSI / CECOIA	
CC 22/03/2010	

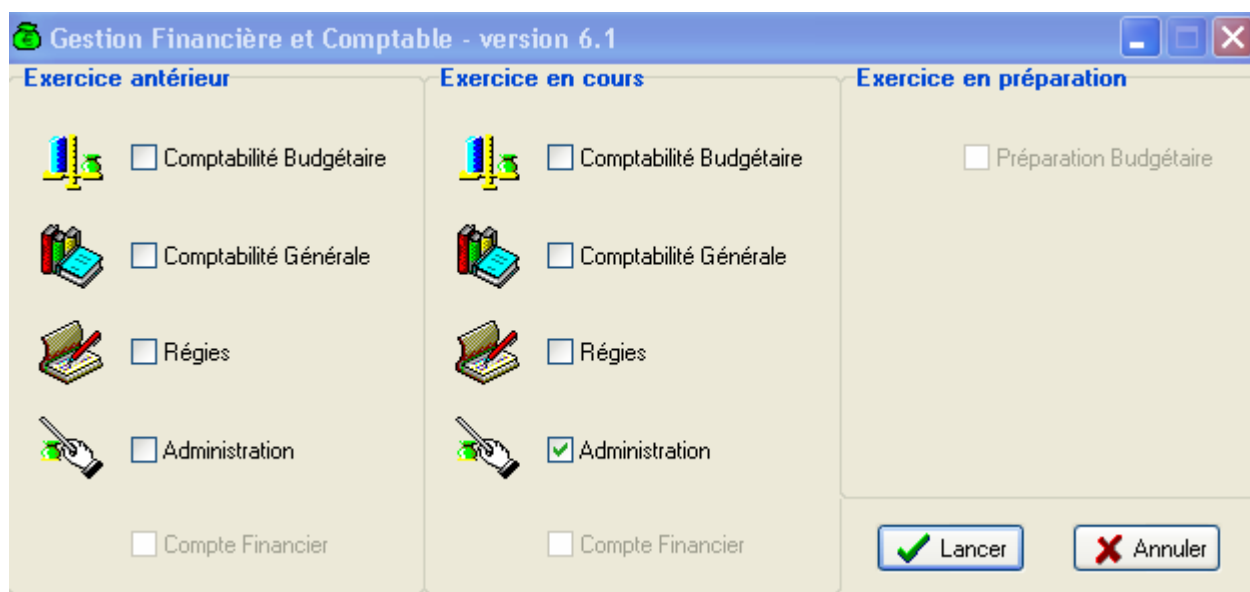


Lancez 'GFC' placé sur votre Bureau,
pour sauvegarder et restaurer
l'application de Gestion Financière et Comptable, GFC

**N'UTILISEZ
PAS
MEN_Svg**

Vous gérez par ce menu la sauvegarde et la restauration de l'Exercice antérieur ou de l'Exercice en cours

Cliquez sur 'Administration' puis sur le bouton 'Lancer' (ici Exercice en cours en exemple)

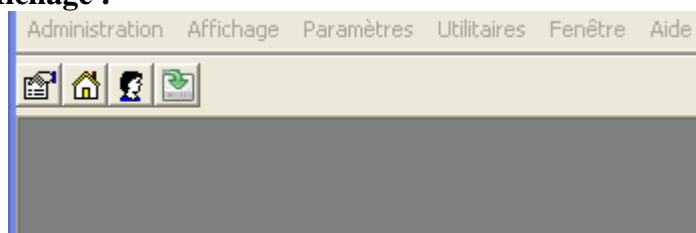


Saisissez le Mot de passe

(le Nom est déjà renseigné)



Vous obtenez cet affichage :



1. 1. Sauvegarde. Généralités.



ASSUREZ-VOUS QUE GFC N'EST PAS EN COURS D'UTILISATION SUR LES POSTES DE VOS COLLEGUES SI GFC EST EN RESEAU

1.11. Quand ?

Vous devez effectuer une sauvegarde de tout travail saisi sous peine de devoir le re-saisir après une panne machine ou une corruption de votre base de données.

1.12. Où ?

Vous pouvez sauvegarder vos données sur tout support informatique : disquette, clé usb, disque externe, mais aussi sur le répertoire qui vous a été attribué sur le serveur administratif.

Il est conseillé de diversifier les supports de sauvegarde, notamment par plusieurs clés usb

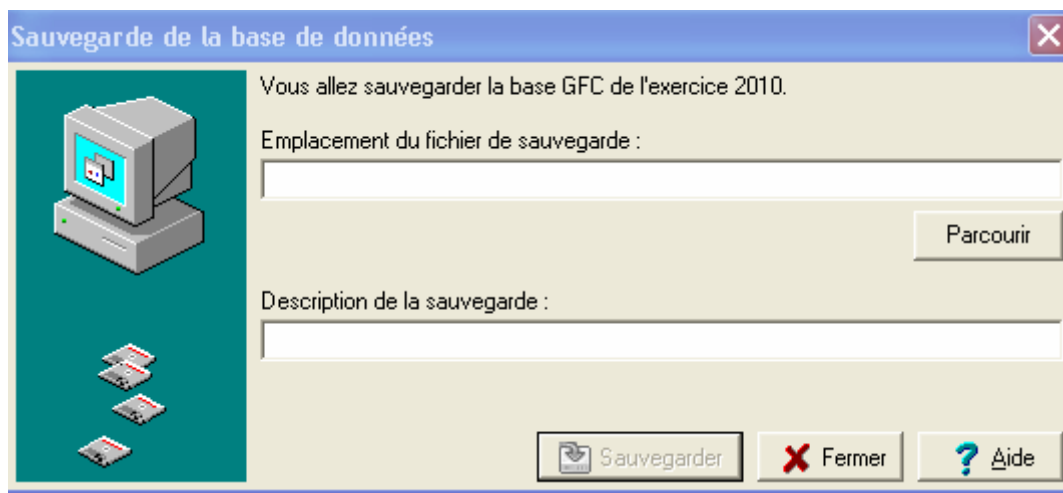
Il est déconseillé d'effectuer une sauvegarde de vos données sur le disque où est installée l'application.

1. 2. Sauvegarde. Fonctionnalités. (Nous prenons 'Exercice en cours' en exemple)

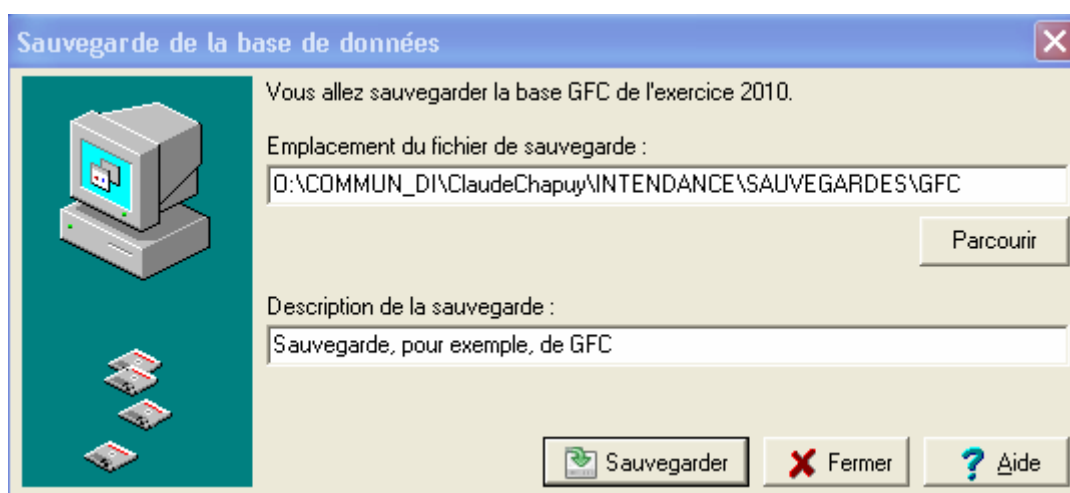
1.24. Dans 'Administration', en liste déroulante, sélectionnez et cliquez 'Sauvegarde'



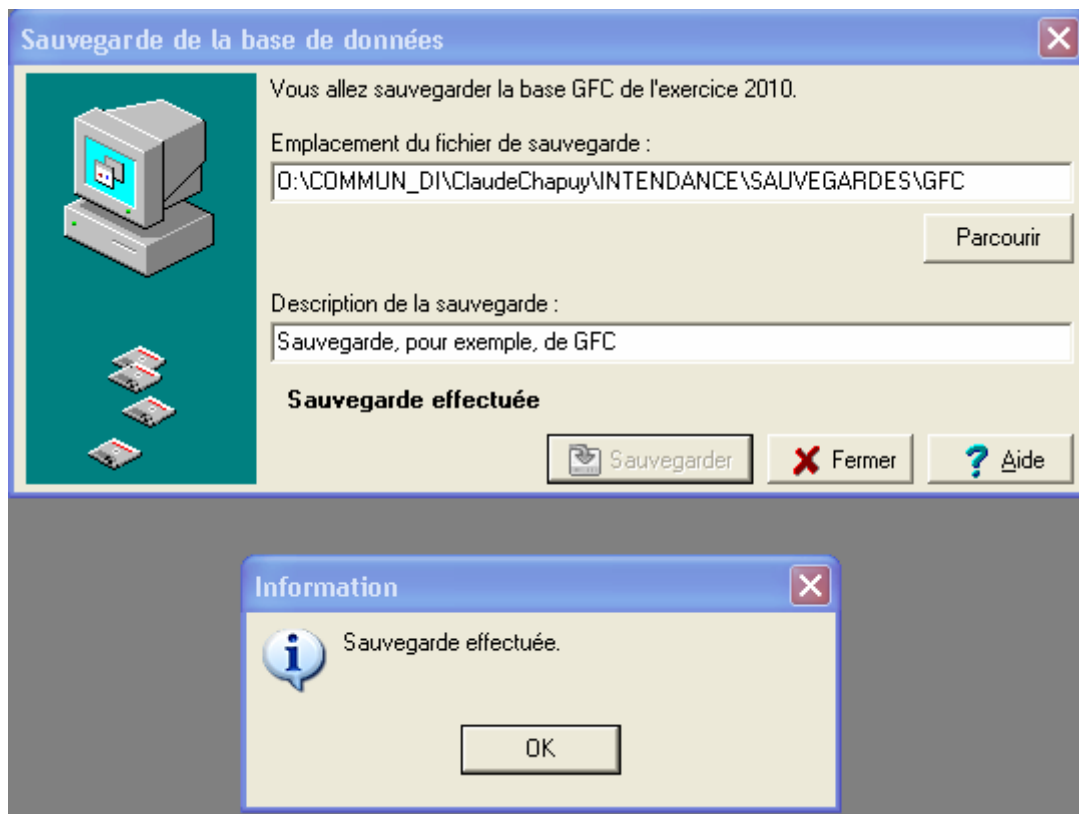
1.25. Vous obtenez cet affichage :



1.26. Saisissez l'emplacement (ici on la place sur un serveur), puis cliquez sur 'Sauvegarder'



1.27. La sauvegarde s'effectue et se termine par un message Information



2. 1. Restauration. Généralités.



ASSUREZ-VOUS

- QUE GFC N'EST PAS EN COURS D'UTILISATION SUR LES POSTES DE VOS COLLEGUES SI GFC EST EN RESEAU

- QUE VOUS N'AVEZ AUCUN TRANSFERT EN COURS SI VOTRE ETABLISSEMENT FAIT PARTIE D'UNE CARTE COMPTABLE

N' HESITEZ JAMAIS A VOUS FAIRE ASSISTER PAR UN COLLEGE AVERTI OU PAR L'ASSISTANCE INFORMATIQUE

La restauration est la procédure qui **remplace** les données présentes dans votre base de données actuelle par les données de la sauvegarde que vous choisissez de rétablir. Il s'agit de toutes les données de votre base, soit tout module et tout établissement de l'année sélectionnée.

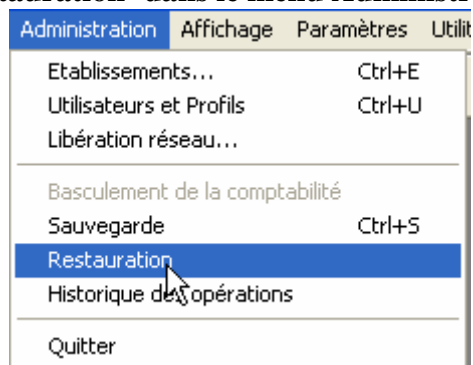
Cette opération doit être menée de la plus prudente des façons : si elle n'aboutit pas vous aurez perdu vos données.

La restauration ne doit être lancée que dans l'hypothèse où vous n'avez plus accès à votre base de données pour cause de machine ou de base hors service : Les erreurs de saisies ou de traitements doivent être traitées dans l'application, par des saisies ou traitements de correction.

2. 2. Restauration. Fonctionnalités.

Afin d'éviter les restaurations intempestives, ce traitement est protégé par un mot de passe.

2.2.1. Sélectionnez et cliquez 'Restauration' dans le menu Administration



2.2.2. Vous obtenez cet affichage Ne saisissez rien à ce moment





2.23. Lancez 'MEN_Mdp' placé sur votre Bureau, qui permet de générer le mot de passe requis, et donne également la responsabilité de lancer la procédure à l'utilisateur administrateur



← Vous obtenez cet affichage

← **Saisissez** le code obtenu en 'Saisie du mot de passe' (vu en 2.22)

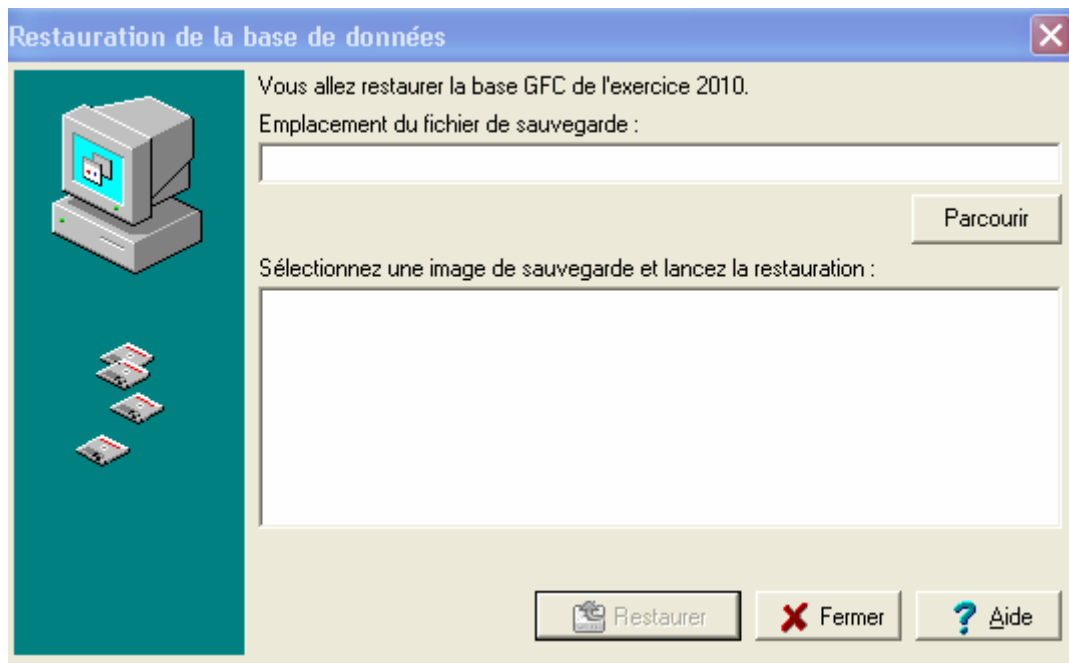
← **Vous obtenez le Mot de passe**

2.24. **Remplacez-vous sur** 'Saisie du mot de passe'

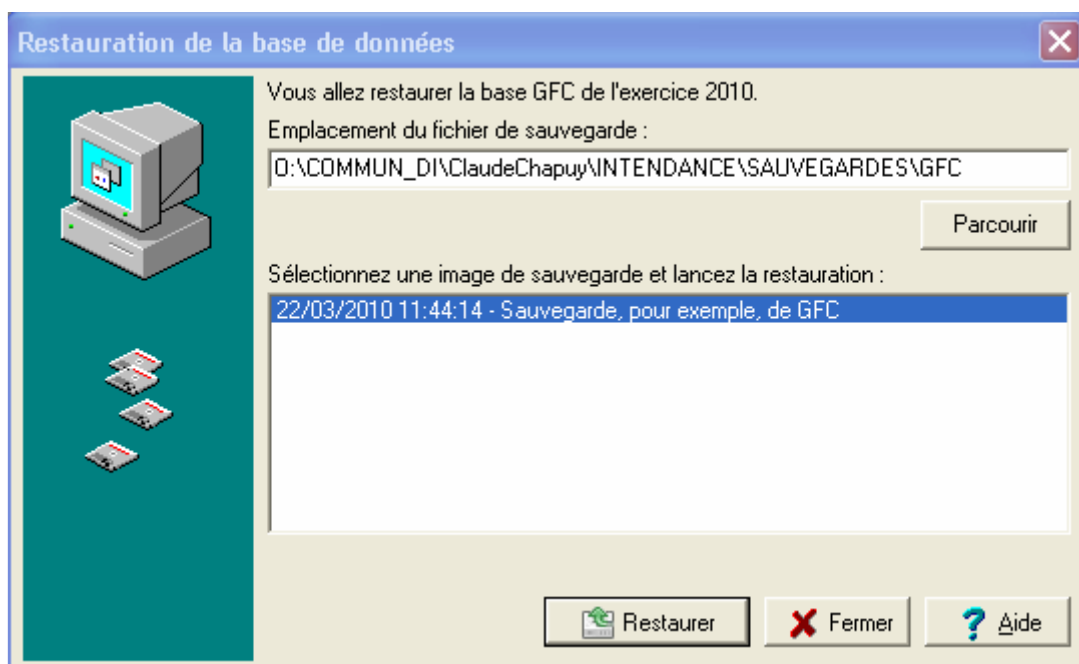


← **Saisissez (ou copiez)** le Mot de passe obtenu en 'Calcul de mot de passe' (vu en 2.23)

2.25. Vous accédez ainsi à l'écran de lancement de la restauration :

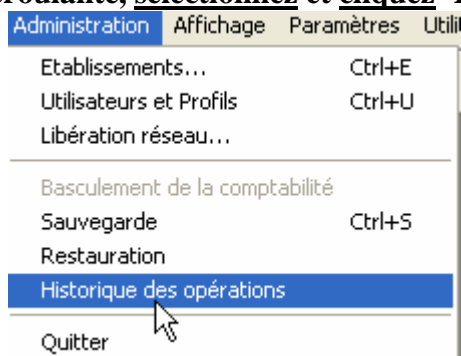


2.26. Par le bouton 'Parcourir', indiquez l'emplacement des sauvegardes, puis sélectionnez celle que vous voulez restaurer, et cliquez 'Restaurer'

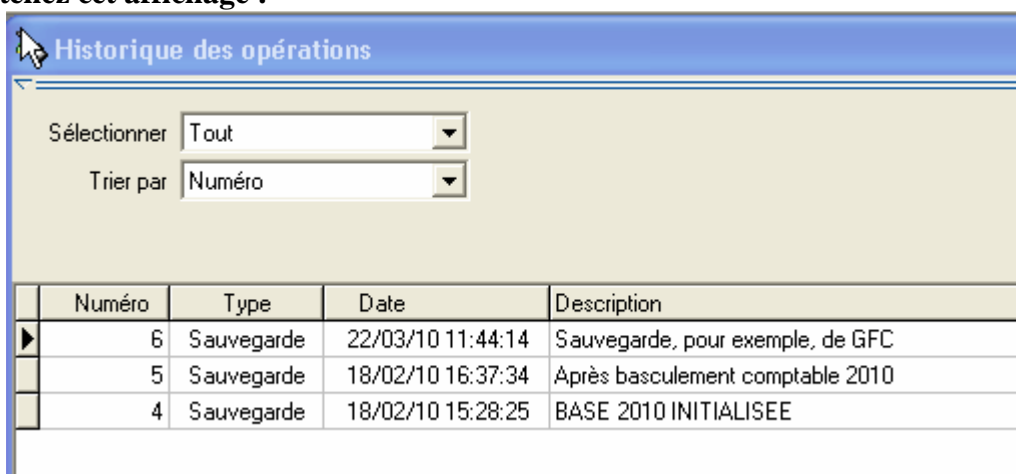


3. Historique

3.1. Dans 'Administration', en liste déroulante, **sélectionnez et cliquez** 'Historique des opérations'



3.2. Vous obtenez cet affichage :



3.3. Un double-clic sur une ligne vous affiche des informations complémentaires :

