


	GFC	PBUD 2013 Installation Réseau
Version N°	Date Version	
PBUD V15.2	12/09/2012	

PBUD 2013

INSTALLATION RESEAU


	GFC		PBUD 2013 Installation Réseau
	Version N°	Date Version	
	PBUD V15.2	12/09/2012	


SOMMAIRE


1.	AVERTISSEMENTS	3
2.	SAUVEGARDES ET RESTAURATIONS	3
3.	PREALABLES A L'INSTALLATION.....	4
	3.1. CONFIGURATION PRECONISEE.....	4
	3.2. MYSQL.....	4
	3.3. VERSION DE LA PROCEDURE D'INSTALLATION	4
4.	INSTALLATION	5
	4.1. INSTALLATION POSTE SERVEUR	5
	4.1.1. Poste serveur	5
	4.1.2. Scripts sur l'EAD : Rappels	Erreur ! Signet non défini.
	4.2. INSTALLATION POSTES CLIENTS	10
	4.3. INSTALLATION POSTE ADMINISTRATEUR	13
5.	APRES INSTALLATION	16
6.	ACCES A L'OUTIL DE GESTION DE BASE DE DONNEES : INITIALISATION, RESTAURATION, SAUVEGARDE, SUPPRESSION, HISTORIQUE DES OPERATIONS.....	17
	6.1. INITIALISATION DE LA BASE	17
	6.2. AUTRES FONCTIONNALITES DE L'OUTIL DE GESTION DES BASES DE DONNEES.....	19

	GFC	PBUD 2013 Installation Réseau
Version N°	Date Version	
PBUD V15.2	12/09/2012	


1. AVERTISSEMENTS

	<p>Ce fichier exécutable effectue :</p> <ul style="list-style-type: none"> ▪ L'installation de la Préparation Budgétaire 2013 serveur ▪ L'installation des postes clients, ▪ L'installation de l'outil de gestion des bases BD_GFC (poste d'administration).
-----------------------------------------------------------------------------------	---------------------------------------------------------------------------------------------------------------------------------------------------------------------------------------------------------------------------------------------------------------------------------------------------------------------------

	<p>Sous Linux/Horus :</p> <ul style="list-style-type: none"> ▪ Le poste serveur doit être installé avec le profil INSTALL. Contactez nos services si nécessaire. ▪ Les postes clients doivent être installés avec le profil Utilisateur de travail. ▪ Le poste administrateur doit être installé sous profil Utilisateur.
-----------------------------------------------------------------------------------	--------------------------------------------------------------------------------------------------------------------------------------------------------------------------------------------------------------------------------------------------------------------------------------------------------------------------------------------------------------------------------------------

	<p>Cette notice a été conçue à partir d'une installation sur un réseau Linux, sous Horus.</p> <p>Certaines images écran peuvent être différentes de ce que vous aurez sur vos propres réseaux.</p>
------------------------------------------------------------------------------------	-----------------------------------------------------------------------------------------------------------------------------------------------------------------------------------------------------------

2. SAUVEGARDES ET RESTAURATIONS

	<p>Les accès aux sauvegardes, restaurations et historiques sont inclus dans l'outil BD_GFC réseau.</p> <p>Après avoir initialisée la base et une fois que vous aurez commencé à travailler, nous conseillons de faire très souvent et très régulièrement des sauvegardes.</p>
-------------------------------------------------------------------------------------	----------------------------------------------------------------------------------------------------------------------------------------------------------------------------------------------------------------------------------------------------------------------------------------------------

	GFC	PBUD 2013 Installation Réseau
Version N°	Date Version	
PBUD V15.2	12/09/2012	

3. PREALABLES A L'INSTALLATION

3.1. CONFIGURATION PRECONISEE

Les modules de GFC peuvent être installés sur un réseau Linux, sous Horus NG version 2.2.1. minimum livré avec la version Mysql 5.0.95 ou sous Horus 2.3 livré avec la version Mysql 5.1.61

Ils peuvent être installés à partir d'un poste :

- Connecté à un réseau indépendant Linux seul,
- Connecté à un réseau lui-même interconnecté avec un autre réseau.

Exemple : le poste a accès à 2 réseaux Linux.

La procédure d'installation est multi serveurs. Si deux réseaux sont interconnectés, la procédure demande sur quel réseau elle doit installer GFC.

Configuration postes clients préconisée


Les postes peuvent être :

Sous XP :


- Pentium III ou supérieur ou modèle équivalent
- Mémoire : 1 Giga recommandé

Sous Vista ou Windows 7 :

- Processeur 32 bits (x86) ou 64 bits (x64) cadencé à 800 MHz ou supérieur
- Mémoire : 2 Giga recommandé

	<p>L'installation sous Vista ou Windows 7 nécessite une configuration particulière du poste :</p> <ul style="list-style-type: none"> ▪ Installation en tant qu'administrateur du poste ▪ Implantation de fichiers afin d'avoir accès aux fichiers d'aide en ligne. <p>Voir la fiche d'information diffusée le 18/10/2012 sur le site de diffusion de GFC : (http://diff.in.ac-montpellier.fr/)</p>
-------------------------------------------------------------------------------------	------------------------------------------------------------------------------------------------------------------------------------------------------------------------------------------------------------------------------------------------------------------------------------------------------------------------------------------------------------------------------------------------------------------------------------------------------------------------------------------

3.2. MYSQL

	<p>PBUD 2013 fonctionne en réseau sur un serveur Horus NG version 2. livré avec la version Mysql 5.0.95 et sur un serveur Horus NG version 2.3 livré avec la version Mysql 5.1.61</p> <p>Il est IMPERATIF d'installer le package MySQL (diffusé en novembre 2009) sur les stations où sera installé l'outil de gestion des bases BD_GFC.</p>
-------------------------------------------------------------------------------------	------------------------------------------------------------------------------------------------------------------------------------------------------------------------------------------------------------------------------------------------------------------------------------------------------------------------------------------------------------

3.3. VERSION DE LA PROCEDURE D'INSTALLATION


	<p>La version de la procédure d'installation est 3.0.1.</p>
-------------------------------------------------------------------------------------	--------------------------------------------------------------------

	GFC	PBUD 2013 Installation Réseau	
Version N°	Date Version		
PBUD V15.2	12/09/2012		


4. INSTALLATION

4.1. INSTALLATION POSTE SERVEUR

4.1.1. POSTE SERVEUR



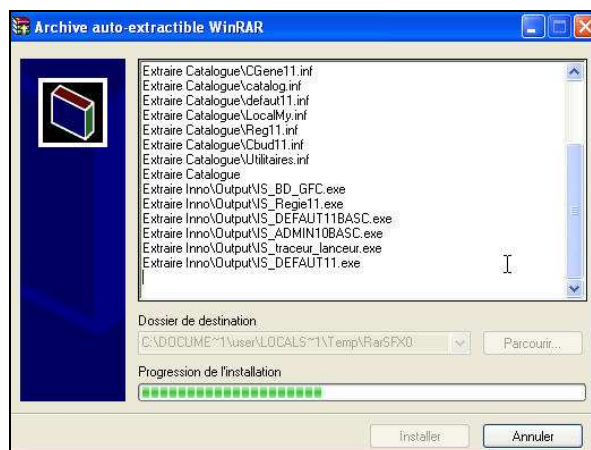
Sous Linux/Horus :
Le poste serveur doit être installé avec le profil **INSTALL**



L'installation en réseau de la version 2013 de la Préparation Budgétaire propose automatiquement de désinstaller l'ancienne version Préparation Budgétaire 2012, elle désinstalle aussi toute installation ancienne de la Préparation Budgétaire restée à tort sur la machine.

⇒ LANCER L'EXECUTABLE

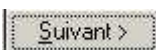
- Si vous lancez l'exécutable, le fichier se décompacte :



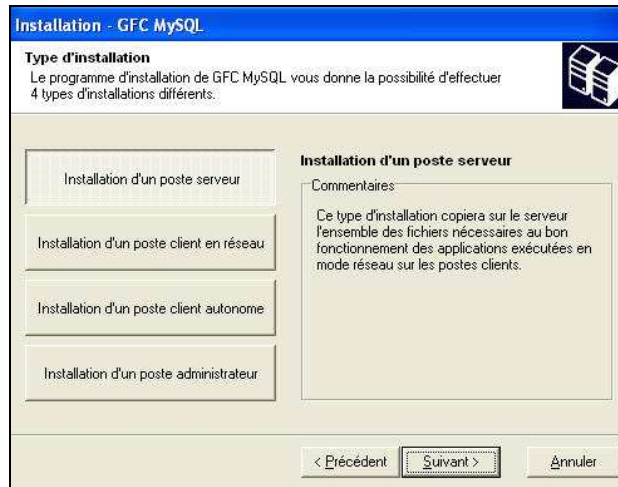
- L'écran de bienvenue s'affiche :



⇒ CLIQUER SUR

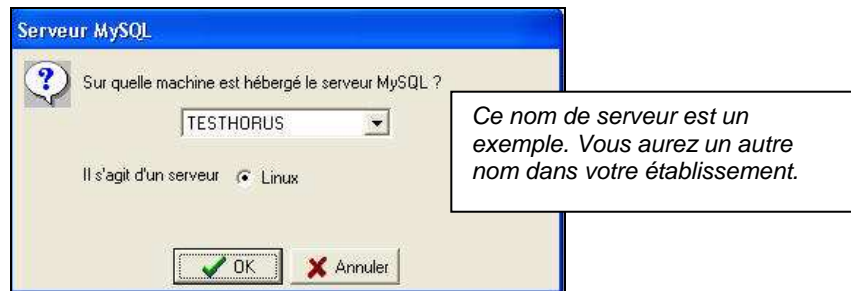


- L'écran du type d'installation s'affiche :



- ⇒ CLIQUER SUR  PUIS CLIQUER SUR 

- L'écran suivant apparaît **si aucune autre application Windows n'a été installée sur le serveur** :



- ⇒ SELECTIONNER LA LIGNE DU SERVEUR CONCERNE

- ⇒ CLIQUER SUR 

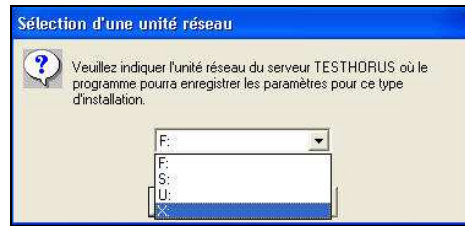
- L'écran de confirmation s'affiche :



- ⇒ CLIQUER SUR 

	GFC	PBUD 2013 Installation Réseau	
Version N°	Date Version		
PBUD V15.2	12/09/2012		

- L'écran suivant s'affiche uniquement si il y a d'autres unités que **X** disponibles sur le serveur Linux.



⇒ SELECTIONNER VOTRE UNITE RESEAU




Sous Linux/Horus, l'unité d'installation est toujours X.

⇒ CLIQUER SUR 

- L'écran suivant s'affiche :



⇒ INDIQUER VOTRE NUMERO D'ETABLISSEMENT

- Le bouton  passe en surbrillance.

⇒ CLIQUER SUR 

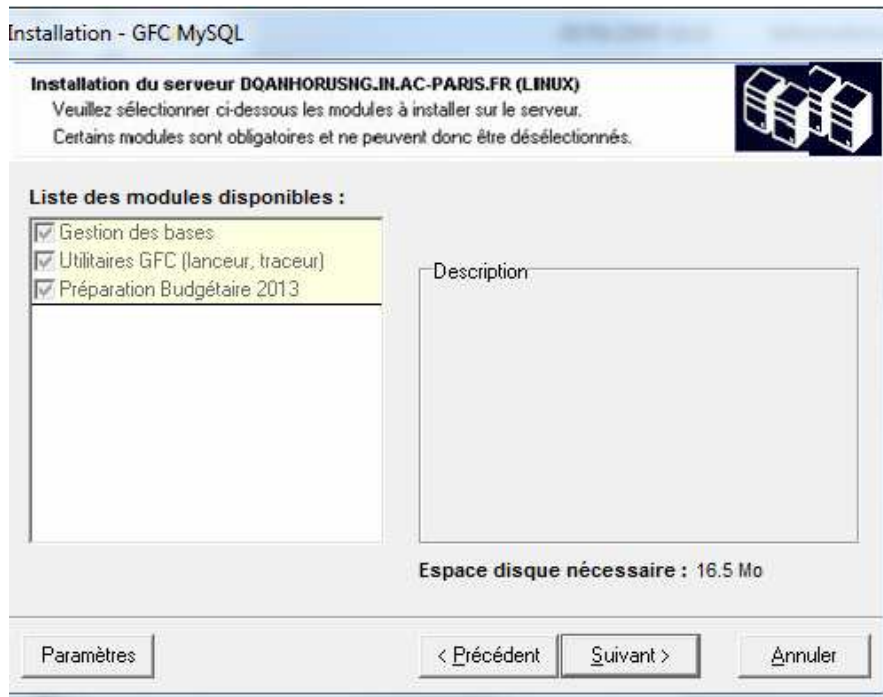
- L'écran suivant s'affiche uniquement si il y a d'autres unités que **X** disponibles sur le serveur Linux :



⇒ SELECTIONNER L'UNITE RESEAU POUR INSTALLER L'APPLICATION

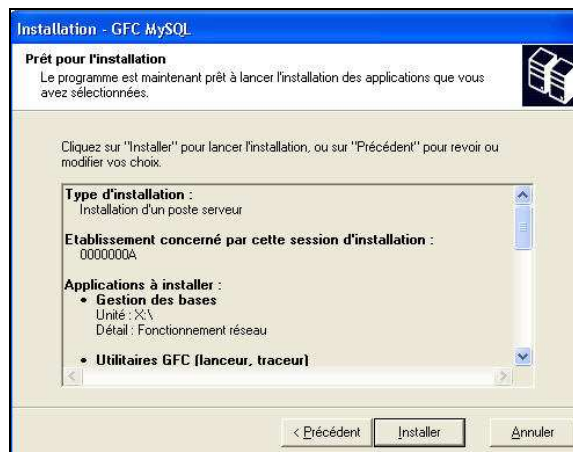
⇒ CLIQUER SUR 

- La liste des modules disponibles pour l'installation s'affiche :



Sont pré-cochés : Gestion des bases, Utilitaires GFC et Préparation Budgétaire 2013.

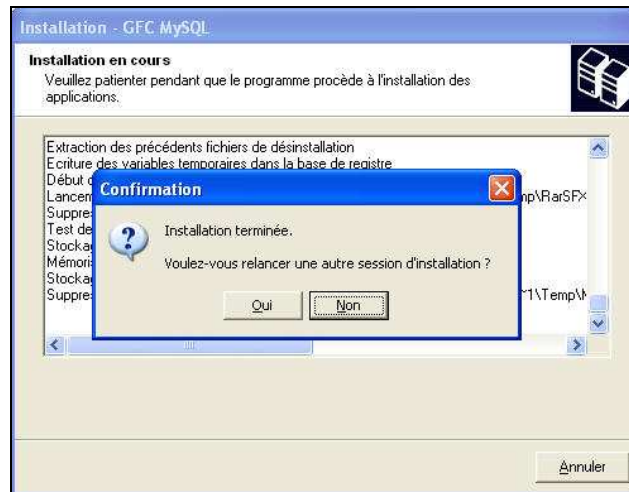
- ⇒ CLIQUER SUR  POUR INITIER L'INSTALLATION DE PBUD 2013
- L'écran suivant affiche les éléments à installer :



- ⇒ CLIQUER SUR  POUR COMMENCER L'INSTALLATION

Lorsque l'installation est terminée, le message de confirmation apparaît :


	GFC	PBUD 2013 Installation Réseau	
Version N°	Date Version		
PBUD V15.2	12/09/2012		



⇒ CLIQUER SUR  POUR TERMINER L'INSTALLATION DE PBUD 2013 SUR CE SERVEUR.

	GFC	PBUD 2013 Installation Réseau	
Version N°	Date Version		
PBUD V15.2	12/09/2012		

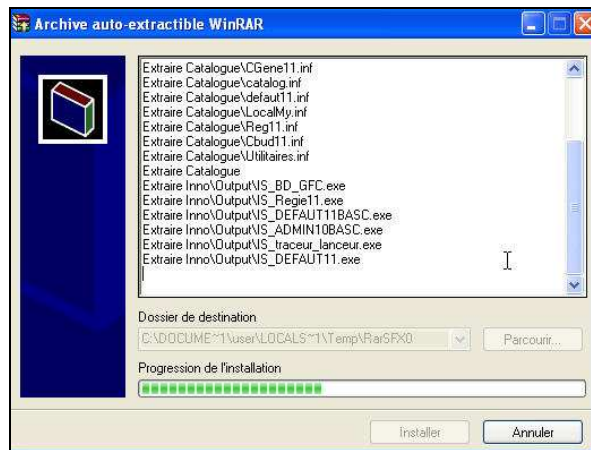
4.2. INSTALLATION POSTES CLIENTS



Sous Linux/Horus :
 ➔ Les postes clients doivent être installés avec un profil **utilisateur** autorisé.

➔ LANCER L'EXECUTABLE

- Si vous lancez l'exécutable, le fichier se décompacte :



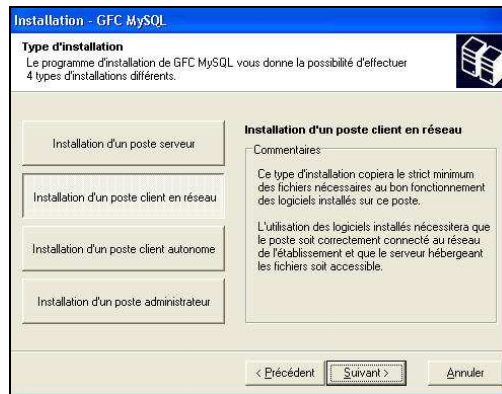
- L'écran de bienvenue s'affiche :



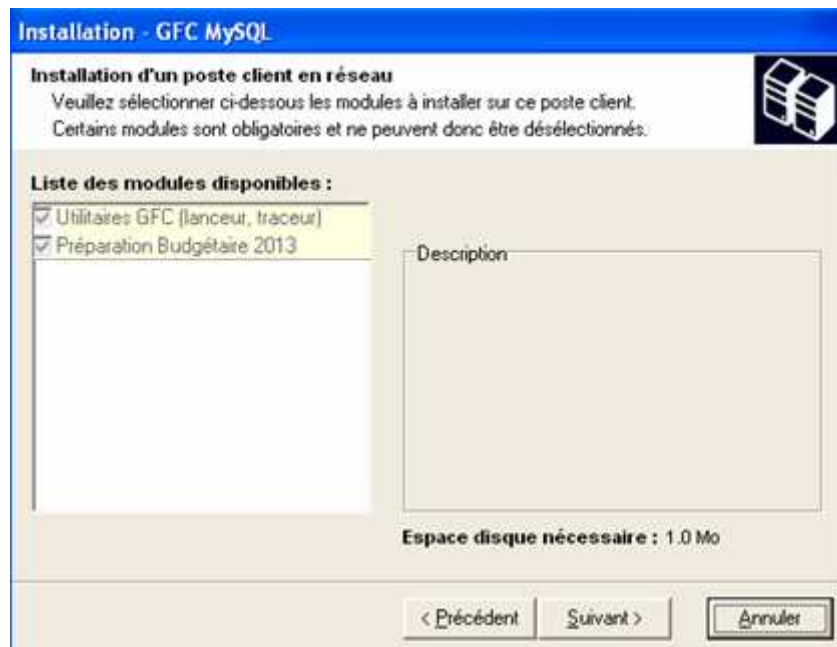
➔ CLIQUER SUR 

- L'écran du type d'installation s'affiche :

 GFC		PBUD 2013 Installation Réseau
Version N°	Date Version	
PBUD V15.2	12/09/2012	



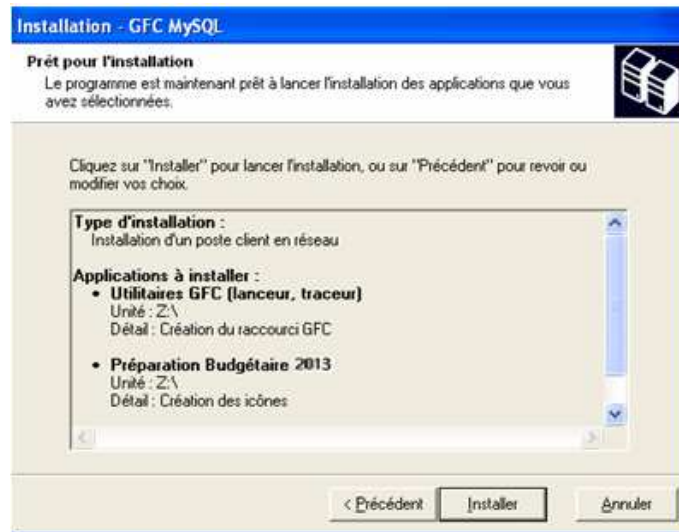
- ⇒ CLIQUER SUR **Installation d'un poste client en réseau**, PUIS CLIQUER SUR **Suivant >**
- La liste des accès aux modules disponibles pour l'installation s'affiche :



Sont pré-cochés : l'utilitaire GFC et la préparation budgétaire 2013

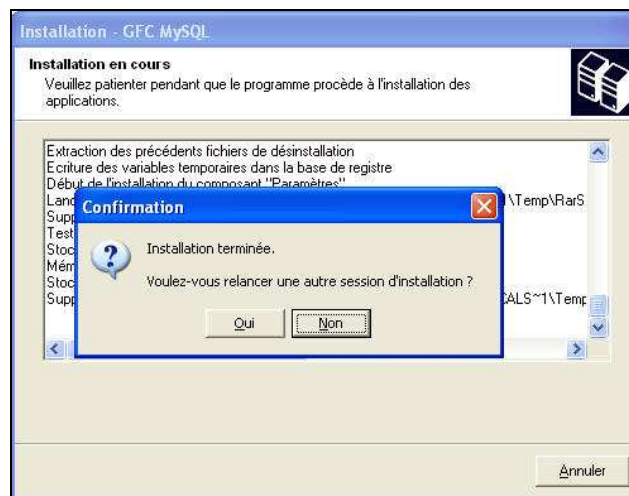
- ⇒ CLIQUER SUR **Suivant >** POUR INITIER L'INSTALLATION DE L'ACCES A PBUD 2013
- L'écran suivant affiche les éléments à installer, selon les cases cochées :

	GFC	<h1 style="color: red;">PBUD 2013 Installation Réseau</h1>	
Version N°	Date Version		
PBUD V15.2	12/09/2012		




- ⇒ CLIQUER SUR  POUR INITIER L'INSTALLATION DE L'ACCES A PBUD 2013
- L'installation commence, sans intervention de l'utilisateur.

Lorsque l'installation est terminée, le message de confirmation apparaît :




- ⇒ CLIQUER SUR  POUR TERMINER L'INSTALLATION DES ACCES A PBUD 2013 SUR CE POSTE CLIENT

	Vous pouvez maintenant installer d'autres postes clients, ceci inclut le poste ou vous avez réalisé l'installation du poste serveur (horus)
-------------------------------------------------------------------------------------	----------------------------------------------------------------------------------------------------------------------------------------------------

	GFC	PBUD 2013 Installation Réseau	
Version N°	Date Version		
PBUD V15.2	12/09/2012		

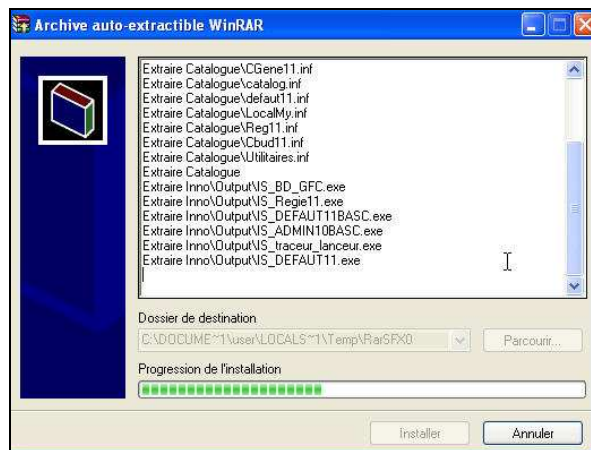
4.3. INSTALLATION POSTE ADMINISTRATEUR

	Le poste administrateur installe l'outil de gestion des bases BD_GFCréseau (l'outil de sauvegarde et restauration)
-----------------------------------------------------------------------------------	---------------------------------------------------------------------------------------------------------------------------

	<p>Sous Linux/Horus :</p> <p>⇒ Le poste administrateur doit être installé avec un profil utilisateur.</p> <p><u>Afin que L'outil soit visible et utilisable sous le profil qui l'a installé (utilisateur).</u></p>
-----------------------------------------------------------------------------------	----------------------------------------------------------------------------------------------------------------------------------------------------------------------------------------------------------------------------------

⇒ LANCER L'EXECUTABLE

- Si vous lancez l'exécutable, le fichier se décompacte :

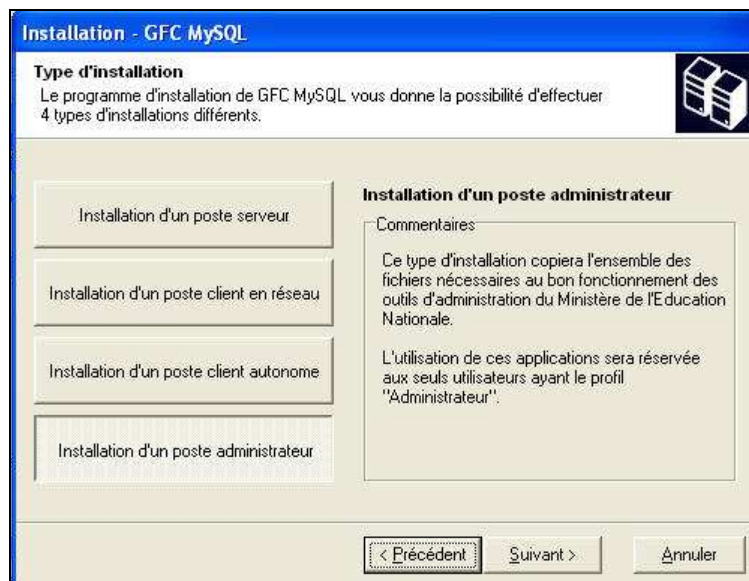


- L'écran de bienvenue s'affiche :



⇒ CLIQUER SUR 

- L'écran du type d'installation s'affiche :

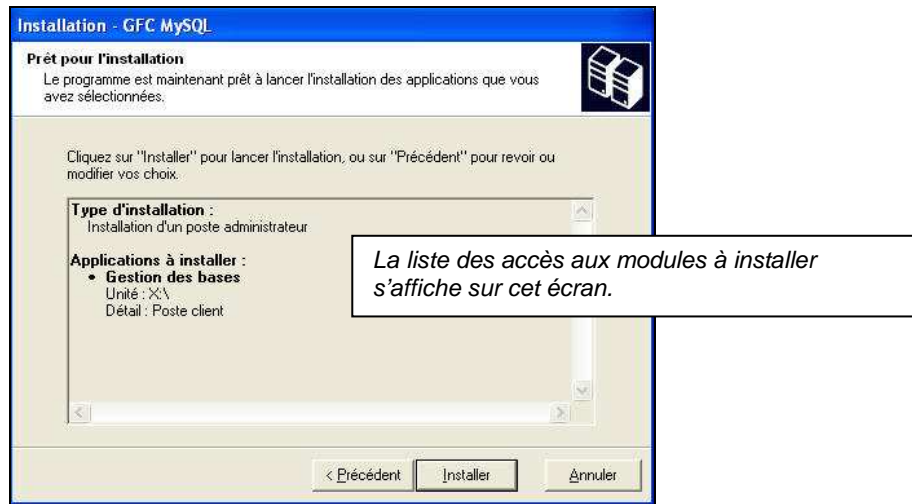


- ⇒ CLIQUER SUR  , PUIS CLIQUER SUR 
- La ligne concernant l'installation de l'accès à l'outil de gestion des bases s'affiche :



Seule la ligne **Gestion des bases** figure sur l'écran. La ligne est pré cochée et non accessible. Vous allez installer l'accès à l'outil de gestion des bases de données GFC en réseau.

- ⇒ CLIQUER SUR  POUR INITIER L'INSTALLATION DE L'ACCES A L'OUTIL DE GESTION DES BASES
- L'écran suivant affiche les éléments à installer :



⇒ CLIQUER SUR  POUR INITIER L'INSTALLATION DE L'ACCES A L'OUTIL

- L'installation commence, sans intervention de l'utilisateur.

Lorsque l'installation est terminée, le message de confirmation apparaît :



⇒ CLIQUER SUR  POUR TERMINER L'INSTALLATION DE L'ACCES A L'OUTIL DE GESTION DES BASES GFC


	GFC	PBUD 2013 Installation Réseau
Version N°	Date Version	
PBUD V15.2	12/09/2012	

5. APRES INSTALLATION

5.1. LANCEUR



L'icône de GFC est créée sur le bureau :

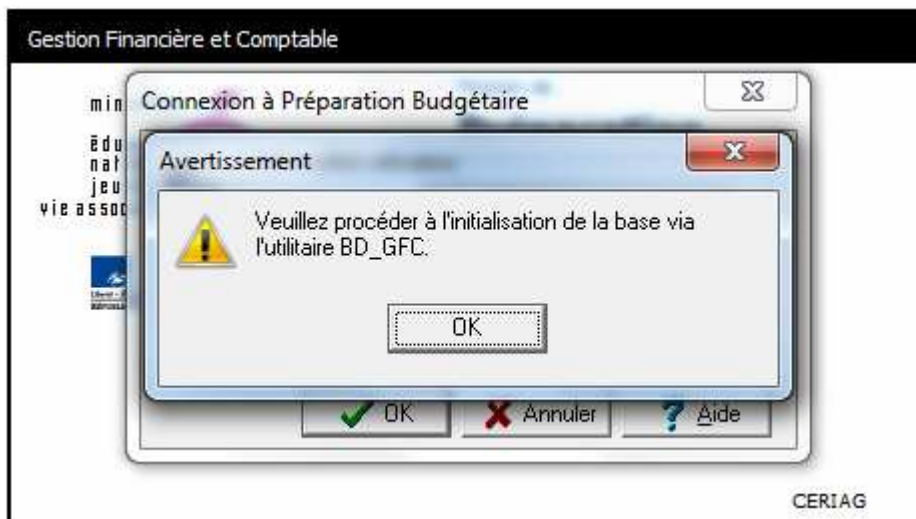
	<p>Si l'installation a été faite sur un poste sous Vista ou Windows 7, il faut modifier les propriétés de l'icône GFC : clic droit sur l'icône : ligne « propriétés » : onglet « Compatibilité » :</p> <ul style="list-style-type: none"> ▪ Cliquer sur modifier les paramètres pour tous les utilisateurs ▪ Cocher : <ul style="list-style-type: none"> ○ Exécuter ce programme en mode compatibilité Windows XP (Service Pack3) ○ Exécuter ce programme en tant qu'administrateur <p>Appliquer et OK</p>
-----------------------------------------------------------------------------------	---------------------------------------------------------------------------------------------------------------------------------------------------------------------------------------------------------------------------------------------------------------------------------------------------------------------------------------------------------------------------------------------------------------------------------------------------------------------------------------------------------------------------------------------------------------------------

⇒ DOUBLE CLIQUER SUR CETTE ICONE



5.2. PREMIER ACCES

Il n'est pas possible d'entrer dans PBUD 2013 sans avoir au préalable initialisé la base de données PBUD 2013. En effet, si l'on veut entrer dans un module de l'exercice en cours, le message d'avertissement suivant s'affiche :



Vous devez alors initialiser la base PBUD 2013 dans l'outil de gestion des bases de données BD_GFC : voir chapitre correspondant de ce document.

Quand GFC n'a jamais été installé sur un poste, lors de la 1^{ère} connexion à un module, le message suivant apparaît :



Ce message est normal, GFC enregistre ses paramètres.

	GFC	PBUD 2013 Installation Réseau
Version N°	Date Version	
PBUD V15.2	12/09/2012	

⇒ Cliquer sur  pour accéder au module.

5.3. VERSIONS INSTALLEES

Après l'installation, les versions des modules GFC sont les suivantes :


- PBUD 2013 : V 15.2 du 12/09/2012

6. ACCES A L'OUTIL DE GESTION DE BASE DE DONNEES : INITIALISATION, RESTAURATION, SAUVEGARDE, SUPPRESSION, HISTORIQUE DES OPERATIONS

6.1. INITIALISATION DE LA BASE

La 1^{ère} opération qui sera à effectuer après installation de PBUD est l'initialisation de la base de données PBUD 2013.



⇒ Double cliquer sur l'icône sur le bureau  créé lors de l'installation

- L'outil de gestion de base de données s'ouvre.



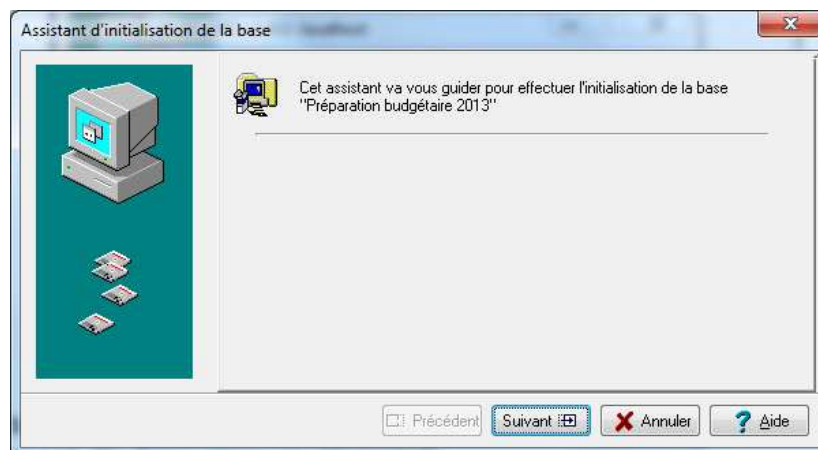
⇒ Sélectionner la base de données **Préparation budgétaire 2013**

- Le bouton  passe en surbrillance.

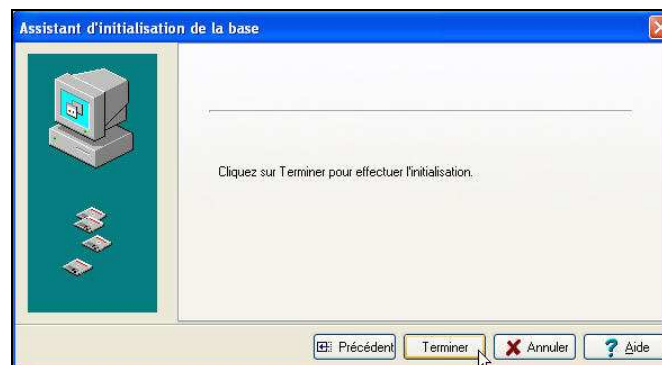
	GFC	PBUD 2013 Installation Réseau	
Version N°	Date Version		
PBUD V15.2	12/09/2012		




- ⇒ Cliquer sur le bouton Initialisation de la base
- L'initialisation de la base PBUD 2013 débute :



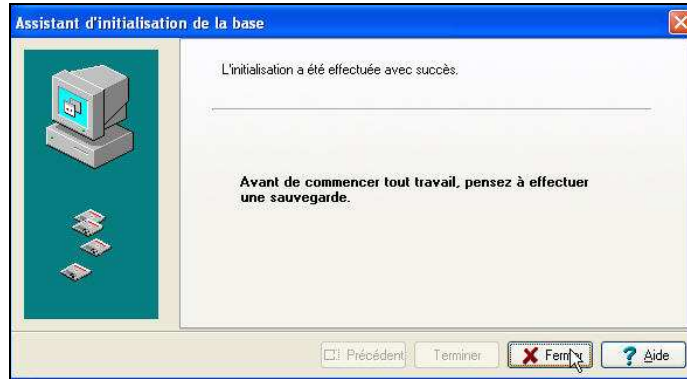
- ⇒ Cliquer sur le bouton Suivant
- L'écran s'affiche :





- ⇒ Cliquer sur le bouton Terminer
- Le traitement d'initialisation se déroule.

 **PATIENTEZ, le traitement peut être un peu long**

Lorsque l'initialisation est terminée, vous pouvez travailler dans PBUD 2013.



 **L'initialisation de la base n'est faite qu'une seule fois.**

Ensuite, le bouton  reste grisé.

6.2. AUTRES FONCTIONNALITES DE L'OUTIL DE GESTION DES BASES DE DONNEES

Après initialisation de la base, tous les boutons, sauf celui de l'initialisation, sont accessibles.

Vous devez sélectionner une base de données pour que les boutons soient accessibles :



	GFC	PBUD 2013 Installation Réseau
Version N°	Date Version	
PBUD V15.2	12/09/2012	

Les différentes fonctionnalités, hors l'initialisation de la base, sont les suivantes :

- Sauvegarde de la base de données sélectionnée,
- Restauration de la base de données sélectionnée : protégé par un mot de passe,
- Historique des opérations de sauvegarde et restaurations,
- Suppression de la base de données sélectionnée : protégé par un mot de passe.

Le fichier de sauvegarde

Lorsque vous avez fait une sauvegarde, dans le répertoire où vous avez placé cette sauvegarde, le résultat est stocké sous forme de fichier.

Le nom de la sauvegarde est composé de :

- Une lettre : « C » pour la base GFC
- L'année d'exercice sur 2 chiffres
- Le caractère « _ »
- La date de sauvegarde sous format AAAAMMJJ
- Le caractère « _ »
- L'heure de sauvegarde sous forme HHMMSS

L'extension de fichier est « mbk ».

Exemple : sauvegarde d'une base 2012, effectuée le 05/10/2011 à 18h 25 mns 05secondes

C12_20111005_182505.mbk

Concernant la sauvegarde de la Préparation Budgétaire, c'est la lettre « P » qui précède l'année de l'exercice.