



BASCULEMENT 2015 – 2016

Basculement des habilitations de régies.



1 INTRODUCTION

La livraison dans GFC 2016 d'un certain nombre de comptes de classe 4, à savoir les comptes 4096, 4098, 411, 412, 413, 416, 418, 4287, 429, 4387 et 441 (sauf 4419), 4457, 4487, 462, 463, 4676, 4678, 4687 a des incidences sur le basculement 2015/2016 des habilitations de régies.

Le but de ce document est de compléter les documents d'aide au basculement, en vous expliquant pas à pas ces incidences.

Avant de lancer le basculement, il est conseillé de faire un état précis des habilitations de régies de 2015, à savoir pour chaque régisseur les comptes de classe 4 dans les «Natures de recettes» de la régie de recettes.



Point d'attention

Un solde aux comptes 543x et/ou 545x n'empêche pas le basculement de s'effectuer. Si la régie n'est pas soldée, il n'y a pas de contrôle bloquant.

2 BASCULEMENT

Dans le module ADMIN 2016, menu « Utilitaire », on se positionne sur l'onglet «Basculement de la comptabilité».

Après avoir passé les écrans proposant:

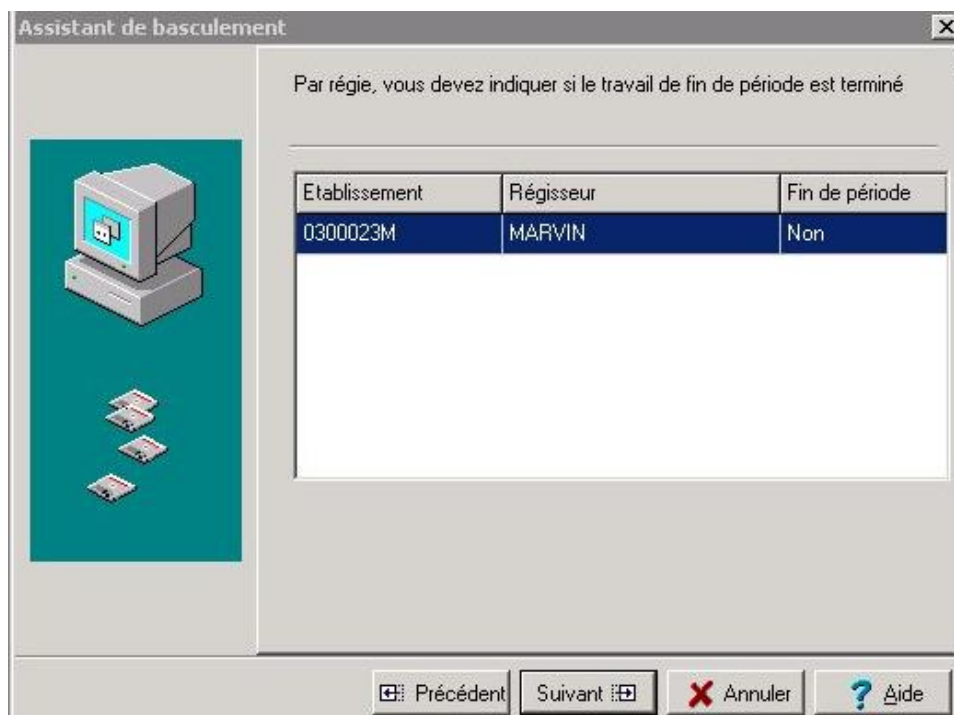
- la liste des fournisseurs de même numéro de compte (afin de supprimer les doublons),
- la liste des mandats et ordres de recettes d'extourne non réalisés,
- la possibilité de retourner en CGENE pour éditer l'état des créances à joindre à la pièce 18,

L'assistant de basculement propose un certain nombre d'écrans relatifs aux régies.

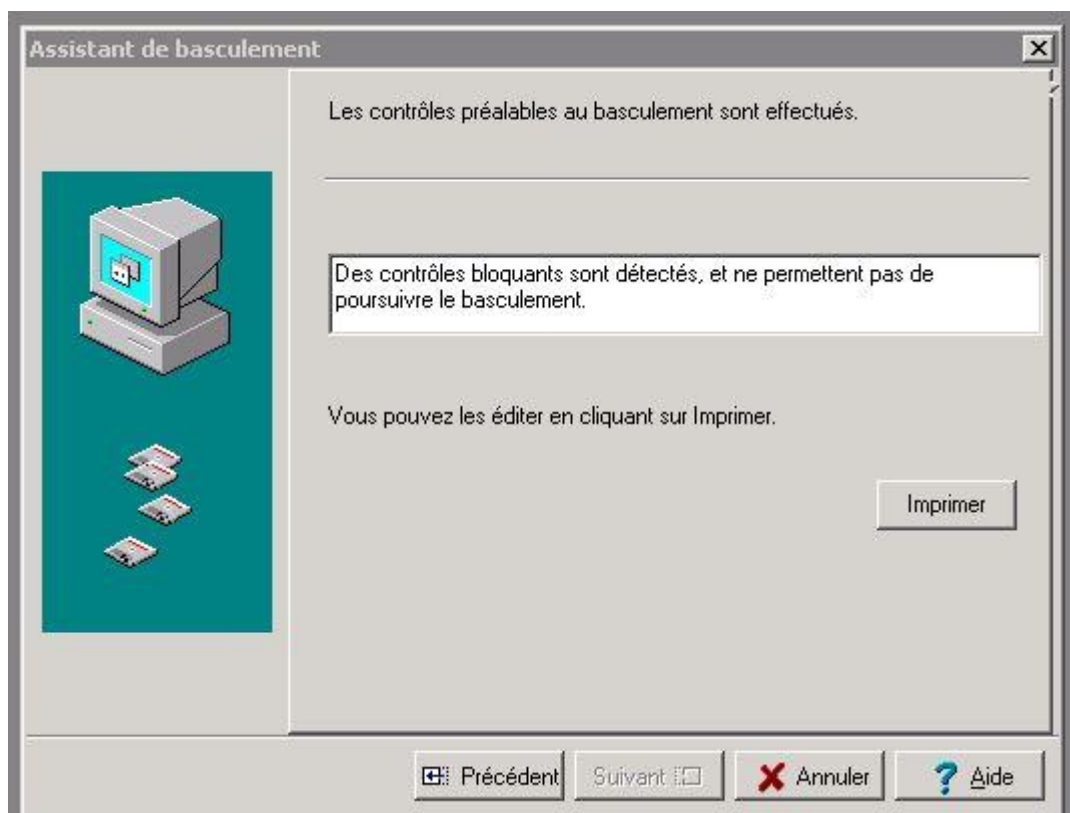
2.1. INDIQUER SI LE TRAVAIL DE FIN DE PÉRIODE EST TERMINÉ OU PAS.

Il est possible de modifier la réponse Non ou Oui dans la colonne «Fin de période».

2.1.1. LE TRAVAIL DE FIN DE PÉRIODE EST TERMINÉ : RÉPONSE À NON.



Si on laisse à NON, vous pouvez continuer le basculement, mais ne pourrez pas le finaliser : un **contrôle bloquant** vous en empêche.



Voir l'édition ci-dessous du contrôle bloquant.



Académie de MONTPELLIER

Exercice 2015

ETABLISSEMENT : 0300023M

LYCEE ALBERT CAMUS PHILOSOPHE

NIMES cedex

Page n° 1

Le 08/12/15

BASCULEMENT COMPTABLE

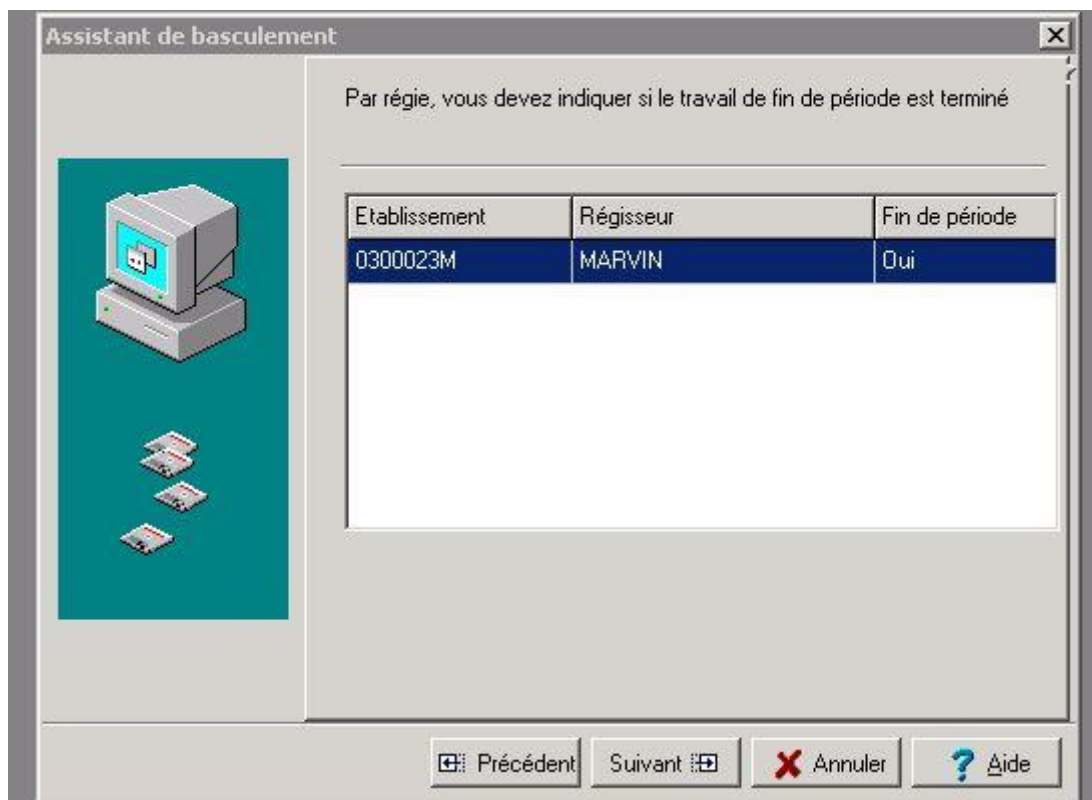
LISTE DES CONTROLES DE COMPTABILITE GENERALE

Contrôles bloquants

Habilitations de régies

Vous devez terminer la fin de période de la régie MARVIN de l'établissement 0300023M.



2.1.2. LE TRAVAIL DE FIN DE PÉRIODE EST TERMINÉ: RÉPONSE À OUI.

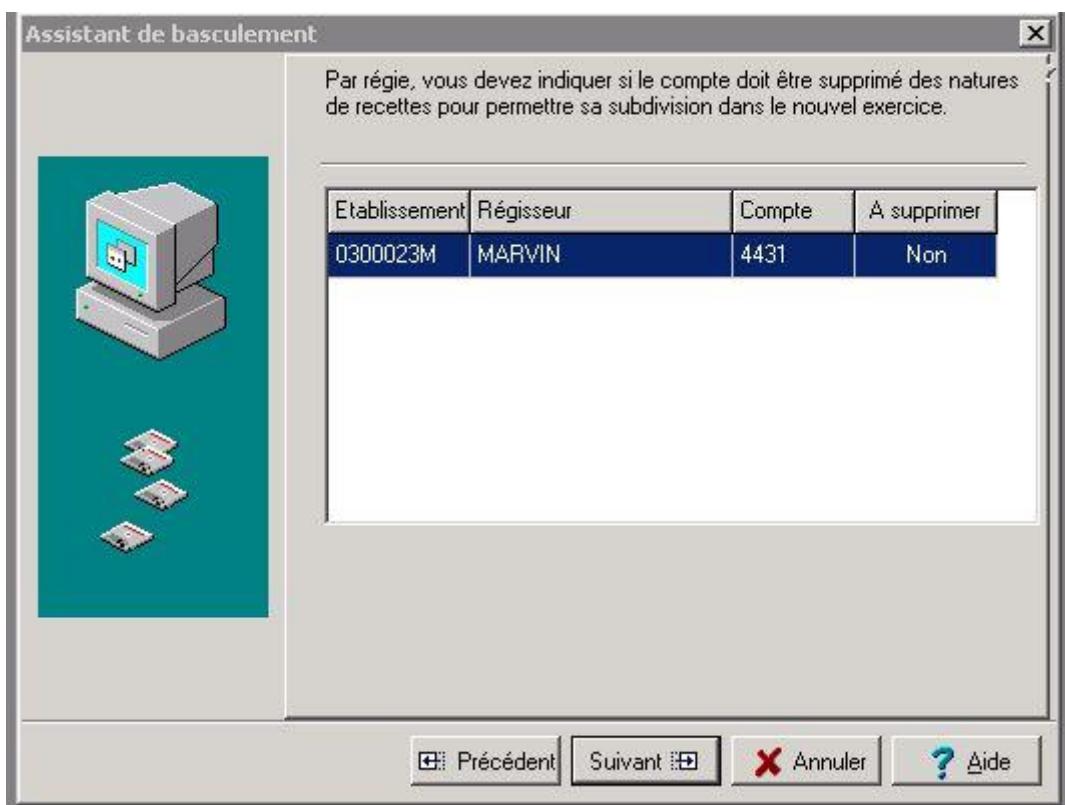
Le travail de fin de période des régies fait partie des contrôles bloquants au basculement. En répondant oui, vous pourrez donc poursuivre et finaliser votre basculement.

2.2. SUPPRESSION OU NON DES COMPTES DES NATURES DE RECETTES

Il est alors proposé de supprimer dans les habilitations de régie les comptes de la classe 4 pour les natures de recette, ceci pour les comptes qui ne sont pas les comptes 4096, 4098, 411, 412, 413, 416, 418, 4287, 429, 4387 et 441 (sauf 4419), 4457, 4487, 462, 463, 4676, 4678, 4687 (comptes subdivisés par défaut à la livraison de base) afin qu'ils puissent être subdivisés dans l'exercice suivant.

Ce choix est possible par la modification de la colonne «A supprimer» à Non ou Oui. Par défaut, la colonne «A supprimer» est renseignée à Non pour chacun des comptes.

2.2.1. COMPTE À SUPPRIMER : RÉPONSE À NON



! Point d'attention

Certains comptes sont livrés subdivisés dans GFC 2016. Ce sont les comptes 4096, 4098, 411, 412, 413, 416, 418, 4287, 429, 4387 et 441 (sauf 4419), 4457, 4487, 462, 463, 4676, 4678, 4687. Ils ne sont pas supprimés des Natures de recettes mais basculés automatiquement incrémentés avec un 0. C'est donc le cas du compte 4112 Familles –Frais scolaires- Exercice courant (voir exemple 1).



Académie de MONTPELLIER

Page n° 1

Exercice 2015

ETABLISSEMENT : 0300023M

Le 08/12/15

LYCEE ALBERT CAMUS PHILOSOPHE

NIMES cedex

BASCULEMENT COMPTABLE

LISTE DES CONTROLES DE COMPTABILITE GENERALE

Contrôles non bloquants

Etats annexes non édités

Des états annexes d'encaissement n'ont pas été édités.

Habilitations de régie - natures de recettes

Le compte suivant va être supprimé des natures de recettes :

Etablissement : 0300023M

Régisseur : FRANCOISE

Compte : 4112

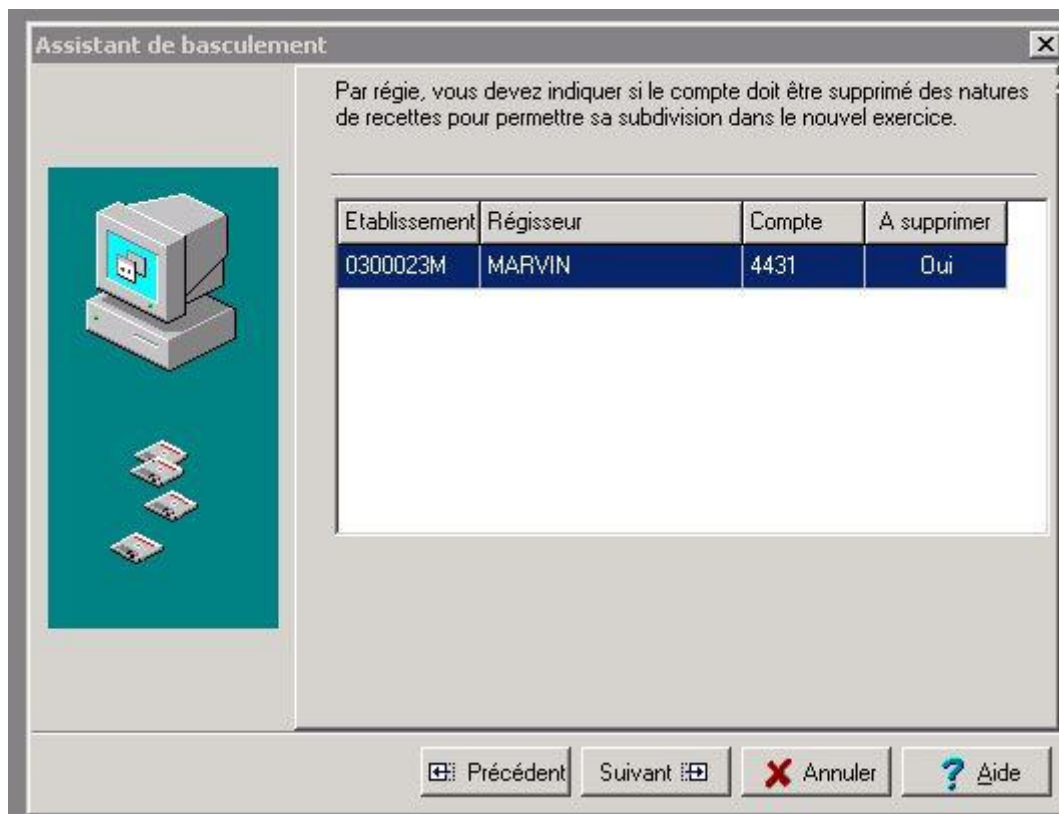
(*)

(*) : Ce compte est supprimé automatiquement, étant subdivisé automatiquement dans le nouvel exercice



2.2.2. COMPTE À SUPPRIMER : RÉPONSE À OUI

Si la réponse est « oui », les habilitations devront être reprises par l'utilisateur dans le nouvel exercice pour renseigner à nouveau les comptes de nature de recette qui ont été supprimés. Les habilitations de régie ne sont pas supprimées.



La liste des contrôles fait apparaître les comptes supprimés. Cela apparaît comme **Contrôle non bloquant** (voir document page 7).

Point d'attention

Si vous supprimez tous les comptes d'une régie en indiquant Oui dans la colonne «A supprimer» alors la régie disparaît en 2016. Vous devrez recréer l'habilitation de régie en 2016.

Autrement dit, la régie sera supprimée si elle ne contient que des comptes proposés à la suppression et pour lesquels vous répondez:

A supprimer Oui.

Les habilitations des régies sont basculées:

- Si au moins une nature de recette subsiste (comptes non livrés pré-subdivisés en 2016) donc les comptes suivants - 4191, 4192, 4431, 4674, 4712, 4713 et 4718, les données de l'habilitation de régie sont récupérées et seules les natures de recettes doivent être complétées.
- Si aucune nature de recette ne subsiste (comptes autorisés dans la régie de recette 2015 uniquement parmi les comptes 411, 412, 413, 463), **la régie est alors basculée** et les



comptes non subdivisés utilisés en Nature de recettes en 2015 sont basculées de la manière suivante, le compte 4112 non subdivisé en Nature de recette en 2015 bascule en compte 41120 dans l'habilitation de régie en 2016.

Donc, pour ce qui est des subdivisions automatiques, si le compte n'était pas subdivisé dans l'exercice antérieur, les natures de recettes seront passées d'office au numéro de compte + '0'





Académie de MONTPELLIER

Page n° 1

Exercice 2015

ETABLISSEMENT : 0300023M

Le 08/12/15

LYCEE ALBERT CAMUS PHILOSOPHE

NIMES cedex

BASCULEMENT COMPTABLE

LISTE DES CONTROLES DE COMPTABILITE GENERALE

Contrôles non bloquants**Etats annexes non édités**

Des états annexes d'encaissement n'ont pas été édités.

Habilitations de régie - natures de recettes

Les comptes suivants vont être supprimés des natures de recettes :

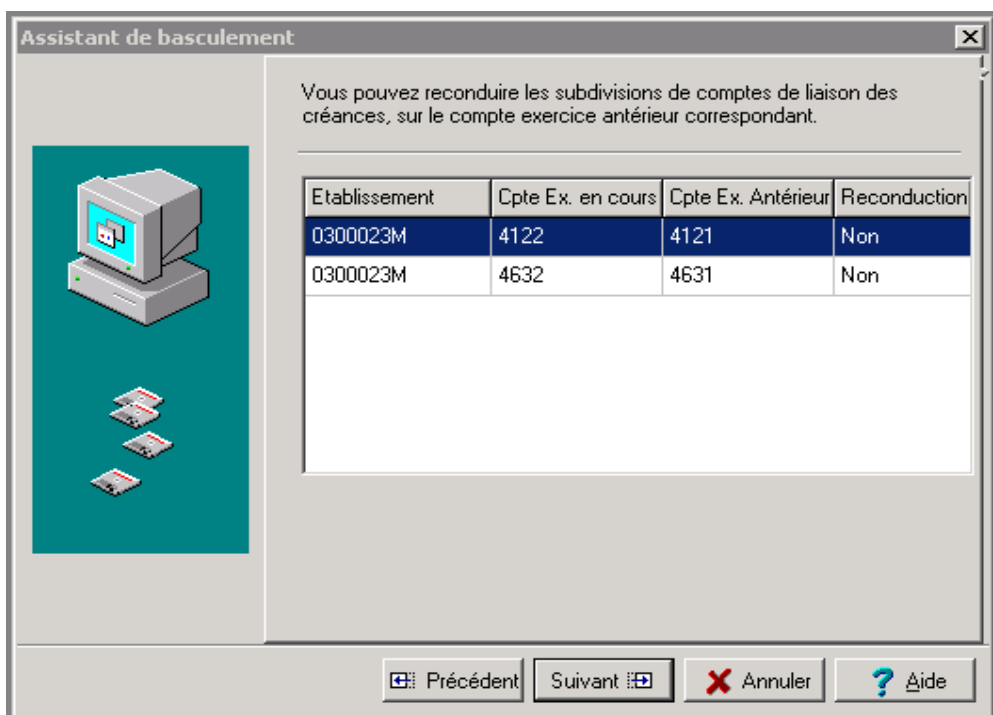
Etablissement : 0300023M	Régisseur : FRANCOISE	Compte : 4112	(*)
Etablissement : 0300023M	Régisseur : MARVIN	Compte : 4431	

(*) : Ce compte est supprimé automatiquement, étant subdivisé automatiquement dans le nouvel exercice



2.3. ACCÈS À L'AVANT-DERNIER ÉCRAN RELATIF À LA RECONDUCTION OU PAS DES SUBDIVISIONS DES COMPTES DE LIAISON DES CRÉANCES

Il est possible de modifier la colonne «Reconduction» avec OUI ou NON.



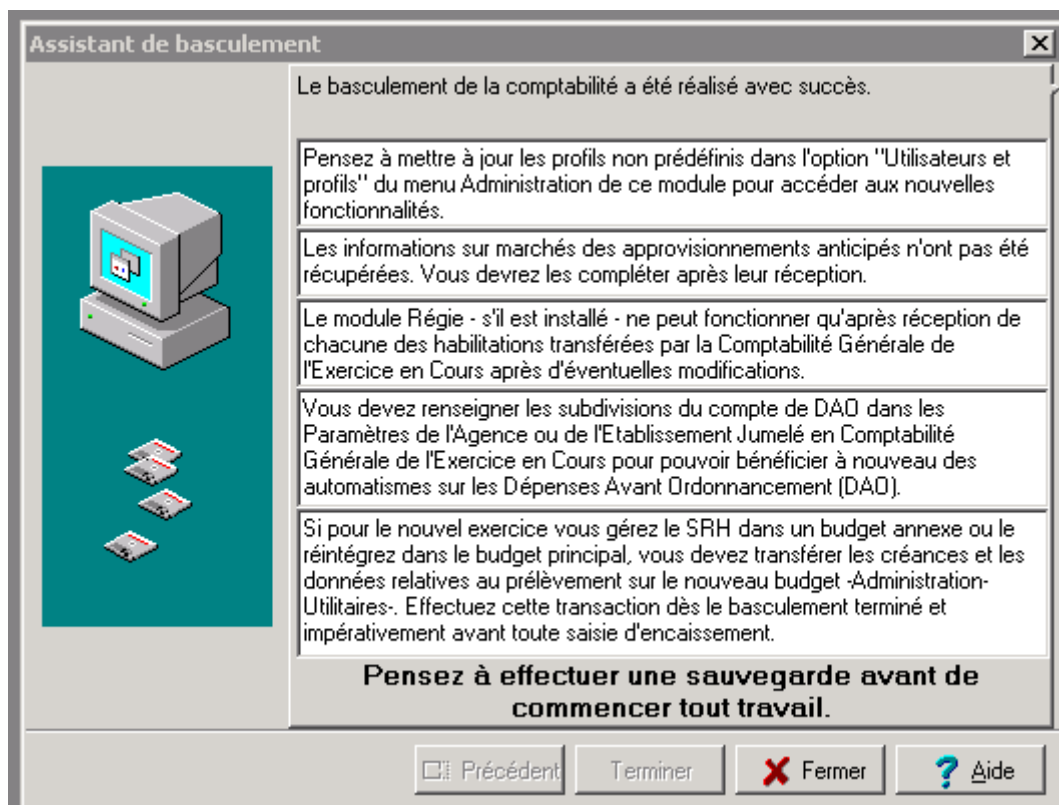
Rappel de la classe virtuelle : basculement et subdivision des comptes créance :

1. 7. Plan comptable 2016

Basculement des comptes de N-1 vers N		
N-1	N	
4112	41110	Si créance sur 4112 (non-subdivisé) Alors -> créance affectée au 41110
4112xx	4111xx	
4111	41110	Si créance sur 4112xx (subdivisé) et si reconduction à "oui" créance affectée au 4111xx et si reconduction à "non" créance affectée au 41110
4111xx	4111xx	
4096	40960	
4096xx	4096xx	

Equipe de diffusion GFC Montpellier et DAF A3 

2.4. DERNIER ÉCRAN : FIN DU BASCULEMENT



3 ONGLET REGIE DANS CGENE

Après le basculement, il convient d'aller dans l'onglet Régie du module CGENE 2016 et de vérifier comment les régies ont été basculées:

- toutes les régies de 2015 sont bien présentes en 2016,
- pour certaines, il faut compléter les natures de recettes des comptes qui ont été supprimés du fait qu'ils sont désormais subdivisés en 2016,
- vous pouvez vérifier que la Nature de recette du compte 4112 de la régie 2015 a bien été renseignée de façon automatique à 41120 dans la régie 2016 (voir exemple1).

Il convient de vérifier pour chaque régisseur la manière dont la régie a été basculée et notamment vérifier dans les «Natures de recettes» les comptes de classe 4 de la régie de recettes, voire les modifier ou les ressaisir (voir exemple 2).

EXEMPLE 1

Habilitation de régie en 2015:

La Nature de recettes «Frais scolaires de l'exercice en cours» est au compte 4112.

Etablissement

Type
 Recettes
 Avances
 Recettes et Avances

Régisseur

Général
Régie de recettes
Régie d'avances

Compte d'habilitation

Compte de suivi

Montant moyen mensuel des recettes

Montant encaisse maximum

Fonds de caisse maximum

Périodicité des justificatifs

Caution

Indemnité

Moyens de règlement

Code	Libellé	Compte
CAISSE	CAISSE	531
CHQ	CHEQUE	5112

Natures de recettes

Code	Libellé	Compte
EnCOURS	Frais ex. En cours	4112

Habilitation de régie en 2016:

La Nature de recettes «Frais scolaires de l'exercice en cours» s'est mise automatiquement au compte 41120.

Visualisation d'une habilitation

Etablissement : 0300023M - LYCEE ALBERT CAMUS PHILOSOPHE

Type : Recettes Avances Recettes et Avances

Régisseur : FRANCOISE

Général | Régie de recettes | Régie d'avances

Compte d'habilitation : 5451 - REGIE DE RECETTES VOYAGES

Compte de suivi : 47151 - RECETTES REGISSEURS VOYAGE

Montant moyen mensuel des recettes : 10 000.00

Montant encaisse maximum : 10 000.00

Fonds de caisse maximum : 0.00

Périodicité des justificatifs : 1

Caution : 0.00 Indemnité : 0.00

Moyens de règlement

Code	Libellé	Compte
CAISSE	CAISSE	531
CHQ	CHEQUE	5112

Natures de recettes

Code	Libellé	Compte
EnCOURS	Frais ex. En cours	41120

X Fermer **? Aide**

EXEMPLE 2

Habilitation de régie 2016 juste après basculement:

Dans le basculement 2015/2016, le compte 4431 avait été supprimé des Natures de recettes afin de pouvoir le subdiviser en 2016, donc il n'existe plus dans les Natures de recettes de l'habilitation de régie de Marvin.

Visualisation d'une habilitation

Etablissement : 0300023M - LYCEE ALBERT CAMUS PHILOSOPHE

Type : Recettes Avances Recettes et Avances

Régisseur : MARVIN

Général Régie de recettes

Compte d'habilitation : 5452 - sortie musée

Compte de suivi : 47152 - musée sortie

Montant moyen mensuel des recettes : 500.00

Montant encaisse maximum : 2 000.00

Fonds de caisse maximum : 1 000.00

Périodicité des justificatifs : 1

Cautions : 0.00 Indemnité : 110.00

Moyens de règlement

Code	Libellé	Compte
caisse	caisse	531
cheque	xheque	5112

Natures de recettes

Code	Libellé	Compte
DP	Frais scolaires	41120

X Fermer **? Aide**

Régie 2016 après basculement et modification:

Après avoir saisi la subdivision du compte 4431 en CGENE dans l'onglet Références/Plan comptable, il est possible de rajouter la nature de recettes du compte 44310 dans l'habilitation de régie de Marvin.

Visualisation d'une habilitation

Etablissement : 0300023M - LYCEE ALBERT CAMUS PHILOSOPHE

Type : Recettes Avances Recettes et Avances

Régisseur : MARVIN

Général | Régie de recettes

Compte d'habilitation : 5452 - sortie musée

Compte de suivi : 47152 - musée sortie

Montant moyen mensuel des recettes : 500.00

Montant encaisse maximum : 2 000.00

Fonds de caisse maximum : 1 000.00

Périodicité des justificatifs : 1

Caution : 0.00 Indemnité : 110.00

Moyens de règlement

Code	Libellé	Compte
caisse	caisse	531
cheque	xheque	5112

Natures de recettes

Code	Libellé	Compte
DP	Frais scolaires	41120
LOUV	Sortie Louvre	44310

X Fermer **?** Aide