

# PBUD 2019

## *Manuel d'installation monoposte de PBUD 2019*

**VERSION**

PBUD 2019 V 21.0

**DATE**

19/09/2018

# SOMMAIRE

|          |   |          |
|----------|---|----------|
| <b>1</b> | <b>AVERTISSEMENTS</b>   | <b>3</b> |
| <b>2</b> | <b>SAUVEGARDES ET RESTAURATIONS</b>                               | <b>3</b> |
| <b>3</b> | <b>PREALABLES A L'INSTALLATION</b>                                | <b>3</b> |
| 3.1.     | CONFIGURATION PRECONISEE  | 3        |
| 3.2.     | MYSQL   | 4        |
| 3.3.     | VERSION DE LA PROCEDURE D'INSTALLATION                            | 4        |
| <b>4</b> | <b>INSTALLATION</b>   | <b>4</b> |
| 4.1.     | ACTIONS   | 4        |
| <b>5</b> | <b>APRES INSTALLATION</b>   | <b>7</b> |
| 5.1.     | LANCEUR   | 7        |
| 5.2.     | PREMIER ACCES   | 7        |
| 5.3.     | VERSIONS INSTALLEES   | 7        |
| <b>6</b> | <b>ACCES A L'OUTIL DE GESTION DE BASE DE DONNEES :</b>            | <b>8</b> |
| 6.1.     | INITIALISATION DE LA BASE   | 8        |
| 6.2.     | AUTRES FONCTIONNALITES DE L'OUTIL DE GESTION DES BASES DE DONNEES | 10       |

# 1 AVERTISSEMENTS

Ce fichier exécutable effectue :

- L'installation de la Préparation Budgétaire 2019.
- L'installation de l'outil de gestion des bases BD\_GFC.

# 2 SAUVEGARDES ET RESTAURATIONS



## Sauvegardes

- Les accès aux sauvegardes, restaurations et historiques sont inclus dans l'outil **BD\_GFC**.
- Après avoir initialisé la base et une fois que vous aurez commencé à travailler, nous vous conseillons de **SAUVEGARDER le plus SOUVENT et le plus REGULIEREMENT** possible et sur plusieurs supports (clé USB, disque dur externe,...)
- BD-GFC ne conserve que 30 sauvegardes, la 1<sup>ère</sup> est supprimée lors de la sauvegarde n°31. Nous vous conseillons de copier les fichiers de sauvegardes régulièrement sur un autre support.

# 3 PRÉALABLES À L'INSTALLATION

## 3.1. CONFIGURATION PRÉCONISÉE



## Installation sous Vista ou Windows 7

L'installation sous Vista ou Windows 7 nécessite une configuration particulière du poste :

- Installation en tant qu'administrateur du poste. (clic droit sur PBUD2019.exe , sélectionner « exécuter en tant qu'administrateur »)
- Implantation de fichiers afin d'avoir accès aux fichiers d'aide en ligne. Voir la fiche d'information diffusée le 18/10/2012 sur le site de diffusion de GFC : (<http://diff.in.ac-montpellier.fr/>)



## Installation sous Windows 8

L'installation sous Windows 8 nécessite une configuration particulière du poste :

- Installation en tant qu'administrateur du poste. (clic droit sur PBUD2019.exe , sélectionner « exécuter en tant qu'administrateur »)
- Implantation de fichiers afin d'avoir accès aux fichiers d'aide en ligne. Voir la fiche d'information diffusée le 07/01/2015 sur le site de diffusion de GFC : (<http://diff.in.ac-montpellier.fr/>)

## Installation sous Windows 10

L'installation Windows 10 nécessite une configuration particulière du poste : Voir la fiche d'information diffusée le 08/07/2016 sur le site du pôle de compétence de Paris (<http://pole.in.ac-paris.fr>), depuis le menu « Diffusion » dossier « Horus / Windows 10 ».

### 3.2. MYSQL

PBUD 2019 fonctionne sur un poste équipé de MySQL

## Installation MySQL et BD\_GFC

Il est **IMPERATIF** d'installer le package MySQL (diffusé en novembre 2009).

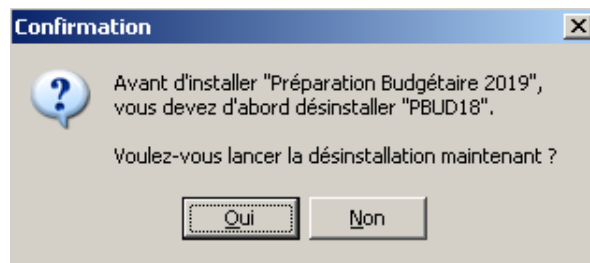
### 3.3. VERSION DE LA PROCÉDURE D'INSTALLATION

La version de la procédure d'installation est **3.0.1**.

## 4 INSTALLATION

L'installation de la version 2019 de la Préparation Budgétaire propose automatiquement de désinstaller l'ancienne version Préparation Budgétaire 2018, elle désinstalle aussi toute installation ancienne de la Préparation Budgétaire restée à tort sur la machine.

Copie écran

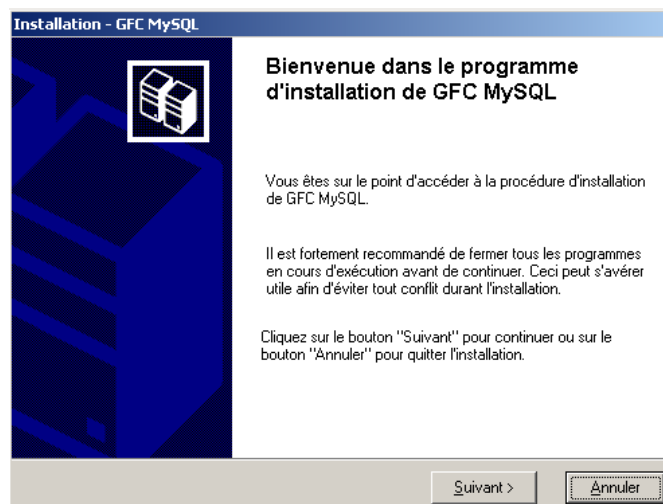


### 4.1. ACTIONS

1

LANCER L'EXECUTABLE.

Copie écran



2 → CLIQUER SUR « SUIVANT »

L'écran du type d'installation s'affiche :

**Installation - GFC MySQL**

**Type d'installation**  
Le programme d'installation de GFC MySQL vous donne la possibilité d'effectuer 4 types d'installations différents.

Installation d'un poste serveur

Installation d'un poste client en réseau

Installation d'un poste client autonome

Installation d'un poste administrateur

**Installation d'un poste client autonome**

Commentaires

Ce type d'installation copiera l'ensemble des fichiers nécessaires au bon fonctionnement des logiciels installés sur ce poste.

L'utilisation des logiciels installés ne nécessitera pas de connexion au réseau de l'établissement.

< Précédent Suivant > Annuler

3 → CLIQUER SUR « Installation d'un poste client autonome », PUIS SUR « SUIVANT »

L'écran suivant apparaît si aucun autre module GFC n'a été installé sur le poste

**Code de votre établissement**

Veillez saisir le code de votre établissement. Ce code est nécessaire à l'installation de certaines applications du Ministère de l'Éducation Nationale :

Code de votre établissement :

Indiquez votre numéro d'établissement

(Dans le cas de plusieurs établissements, choisissez un code "principal". Vous pourrez définir les autres établissements en cliquant sur le bouton "Paramètres" de l'écran suivant.)

OK Annuler

4 → INDIQUEZ VOTRE NUMERO D'ETABLISSEMENT

Le bouton « OK » passe en surbrillance

5 → CLIQUER SUR « OK »

La liste des modules disponibles pour l'installation s'affiche :

**Installation - GFC MySQL**

**Installation d'un poste client autonome**  
Veillez sélectionner ci-dessous les modules à installer sur ce poste.  
Certains modules sont obligatoires et ne peuvent donc être désélectionnés.

**Liste des modules disponibles :**

- Gestion des bases
- Utilitaires GFC (lanceur, traceur)
- Préparation Budgétaire 2019

Description

Espace disque nécessaire : 16.5 Mo

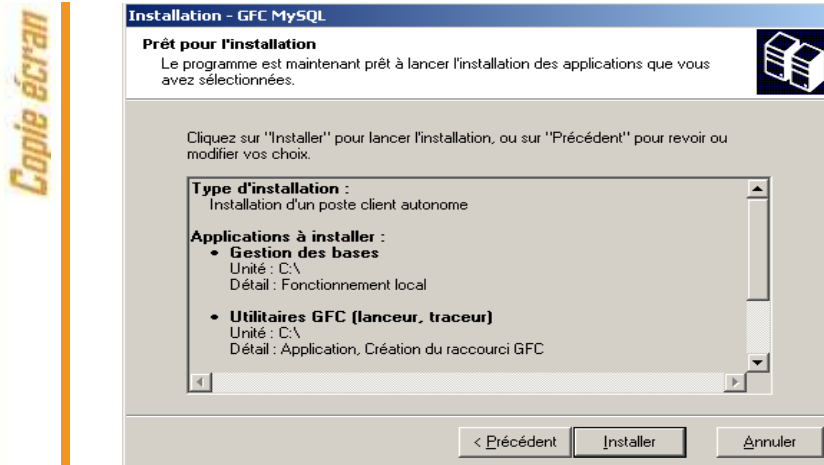
Paramètres < Précédent Suivant > Annuler

Sont pré-cochés : Gestion des bases, Utilitaire GFC et Préparation budgétaire 2019.

6

CLIQUEZ SUR « SUIVANT » POUR DEMARRER L'INSTALLATION DE PBUD 2019

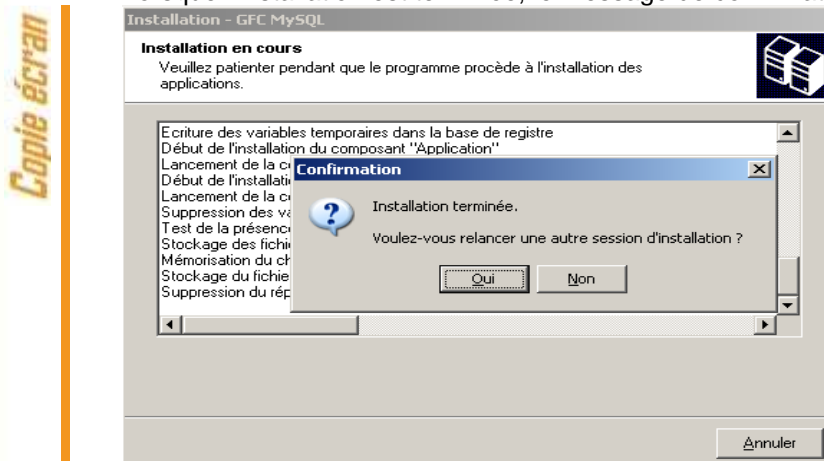
L'écran suivant affiche les éléments à installer :



7

CLIQUEZ SUR INSTALLER POUR COMMENCER L'INSTALLATION

Lorsque l'installation est terminée, le message de confirmation apparaît :



8

CLIQUEZ SUR « NON » POUR FINIR L'INSTALLATION.

## 5 APRÈS INSTALLATION

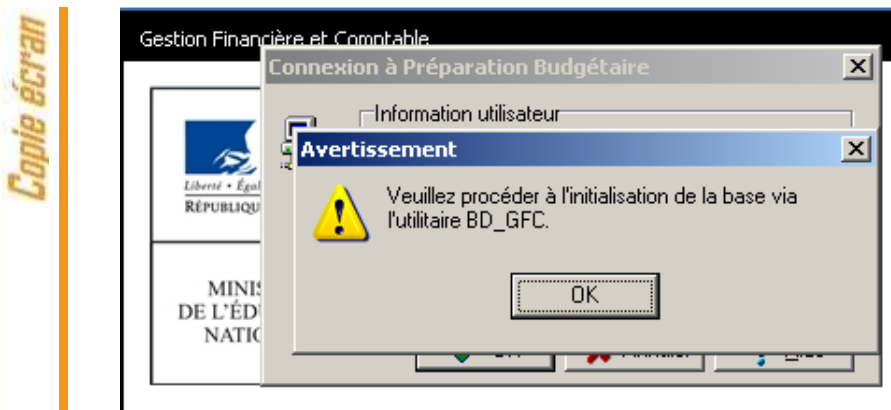
### 5.1. LANCEUR



L'icône de GFC est créée sur le bureau. Pour lancer GFC, double cliquer sur cette icône.

### 5.2. PREMIER ACCÈS

Il n'est pas possible d'entrer dans PBUD 2019 sans avoir au préalable initialisé la base de données PBUD 2019. En effet, si l'on veut entrer dans le module de l'exercice en cours, le message d'avertissement suivant s'affiche :



Vous devez donc initialiser la base PBUD 2019 à l'aide de l'outil de gestion des bases de données BD\_GFC (voir chapitre 6.1 du document).

Quand GFC n'a jamais été installé sur un poste, lors de la 1ère connexion à un module, le message suivant apparaît :



(Exemple : connexion à la Comptabilité Budgétaire)

Ce message est normal, GFC enregistre ses paramètres.

CLIQUER SUR OK POUR ACCEDER AU MODULE.

### 5.3. VERSIONS INSTALLÉES

Après l'installation, la version du module GFC PBUD est la suivante :  
PBUD 2019 : v21.0 du 03/09/2018

## 6 ACCÈS À L'OUTIL DE GESTION DE BASE DE DONNÉES :

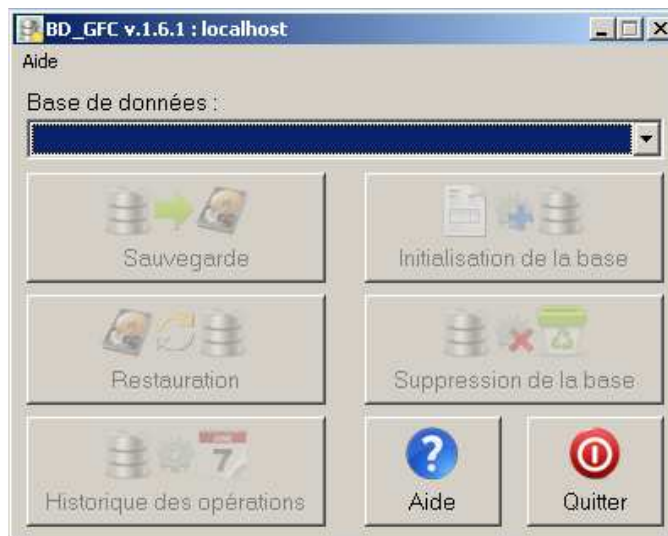
### 6.1. INITIALISATION DE LA BASE



1 DOUBLE CLIQUER SUR L'ICONE CREE SUR LE BUREAU LORS DE L'INSTALLATION.

L'outil de gestion de base de données s'ouvre :

Copie écran



2 SELECTIONNER LA BASE DE DONNEES PREPARATION BUDGETAIRE 2019

Le bouton « Initialisation de la base » passe en surbrillance :

Copie écran



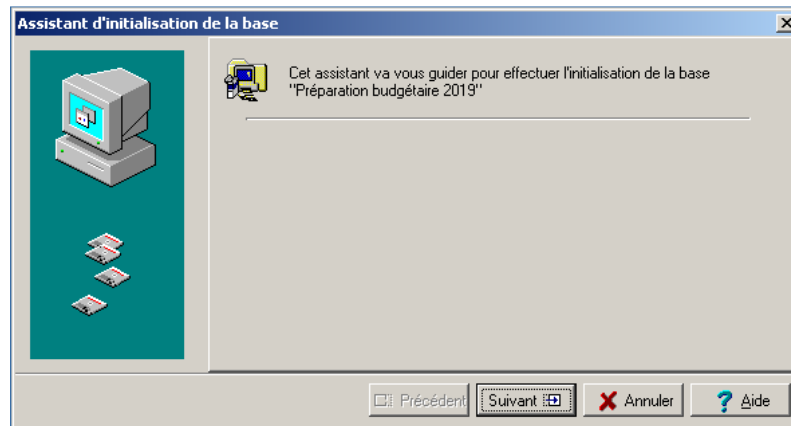
3 CLIQUER SUR





L'initialisation de la base PBUD 2019 débute :

Copie écran

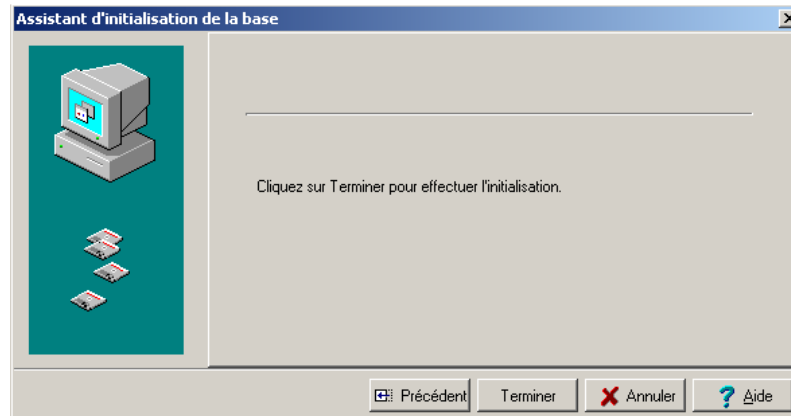


4

CLIQUEZ SUR LE BOUTON « SUIVANT »

L'écran s'affiche :

Copie écran



5

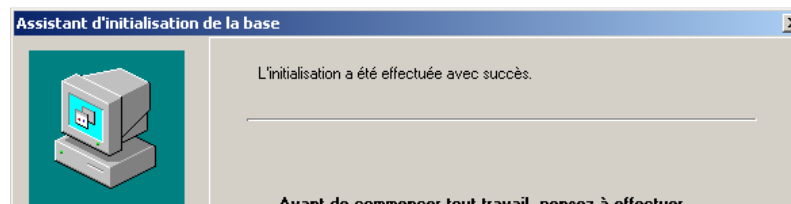
CLIQUEZ SUR « TERMINER »  
Le traitement d'initialisation se déroule :



**Patiencez, le traitement peut être assez long.**

Lorsque l'initialisation est terminée, vous pouvez travailler dans PBUD 2019.

Copie écran



## 6.2. AUTRES FONCTIONNALITÉS DE L'OUTIL DE GESTION DES BASES DE DONNÉES

Après initialisation de la base, tous les boutons, sauf celui de l'initialisation, sont accessibles. Vous devez sélectionner une base de données pour que les boutons soient accessibles :



Les différentes fonctionnalités, hors l'initialisation de la base, sont les suivantes :

- Sauvegarde de la base de données sélectionnée,
- Restauration de la base de données sélectionnée : protégé par un mot de passe,
- Historique des opérations de sauvegarde et restaurations,
- Suppression de la base de données sélectionnée : protégé par un mot de passe.

### **Le fichier de sauvegarde**

Lorsque vous avez fait une sauvegarde, dans le répertoire où vous avez placé cette sauvegarde, le résultat est stocké sous forme de fichier.

Le nom de la sauvegarde est composé de :

- Une lettre : « P » pour la base PBud GFC
- L'année d'exercice sur 2 chiffres
- Le caractère « \_ »
- La date de sauvegarde sous format AAAAMMJJ
- Le caractère « \_ »
- L'heure de sauvegarde sous forme HHMMSS
- L'extension de fichier est « mbk ».

*Exemple : sauvegarde d'une base 2019, effectuée le 05/10/2018 à 18h 25 mns 05secondes  
P19\_20181005\_182505.mbk*