

SAUVEGARDES	Les sauvegardes des applications en Intendance PRESTO
DSI / CECOIA	
CC 05/05/2010	

Selon l'installation de PRESTO dans votre Etablissement,

en Réseau, lancez MEN_Svg Réseau sur le poste 'serveur'



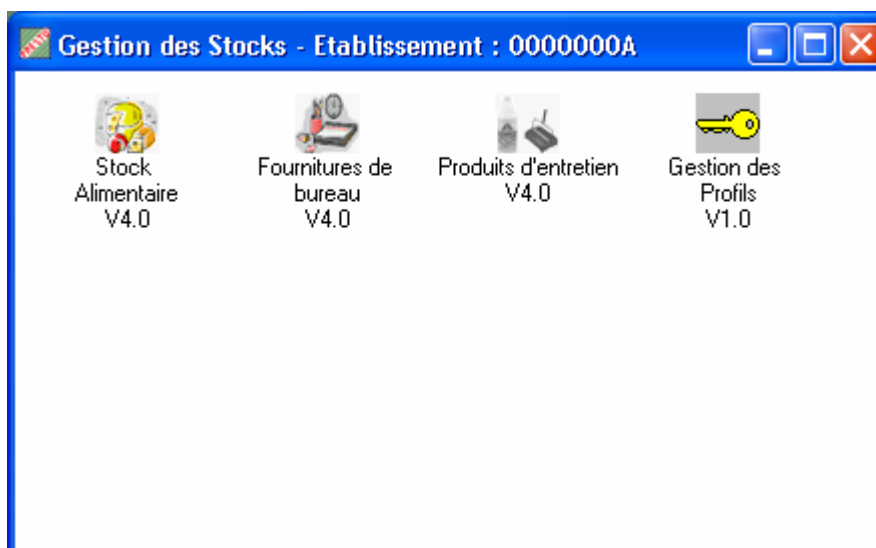
MEN_Svg Réseau

en Monoposte, lancez MEN_Svg Local sur le poste dédié



MEN_Svg Local

**pour sauvegarder, restaurer, optimiser
la, ou les, base(s) de données, indépendantes les unes des autres, que vous gérez :**



Autant de base(s), autant de sauvegarde(s)

D'autres bases peuvent être installées, et alors pareillement sauvegardées.

L'écran suivant apparaît, comportant 4 fonctionnalités :



1. 1. Sauvegarde. Généralités.



ASSUREZ-VOUS QUE PRESTO N'EST PAS EN COURS D'UTILISATION !

1.11. Quand ?

Vous devez effectuer une sauvegarde de tout travail saisi sous peine de devoir le re-saisir après une panne machine ou une corruption de votre base de données.

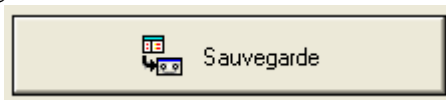
1.12. Où ?

Vous pouvez sauvegarder vos données sur tout support informatique : disquette, clé usb, disque externe, mais aussi sur le répertoire qui vous a été attribué sur le serveur administratif.
(si PRESTO est en réseau, la localisation doit être accessible à l'outil MEN_Svg Réseau)

Il est conseillé de diversifier les supports de sauvegarde, notamment par plusieurs clés usb
Il est déconseillé d'effectuer une sauvegarde de vos données sur le disque où est installée l'application.

1. 2. Sauvegarde. Fonctionnalités.

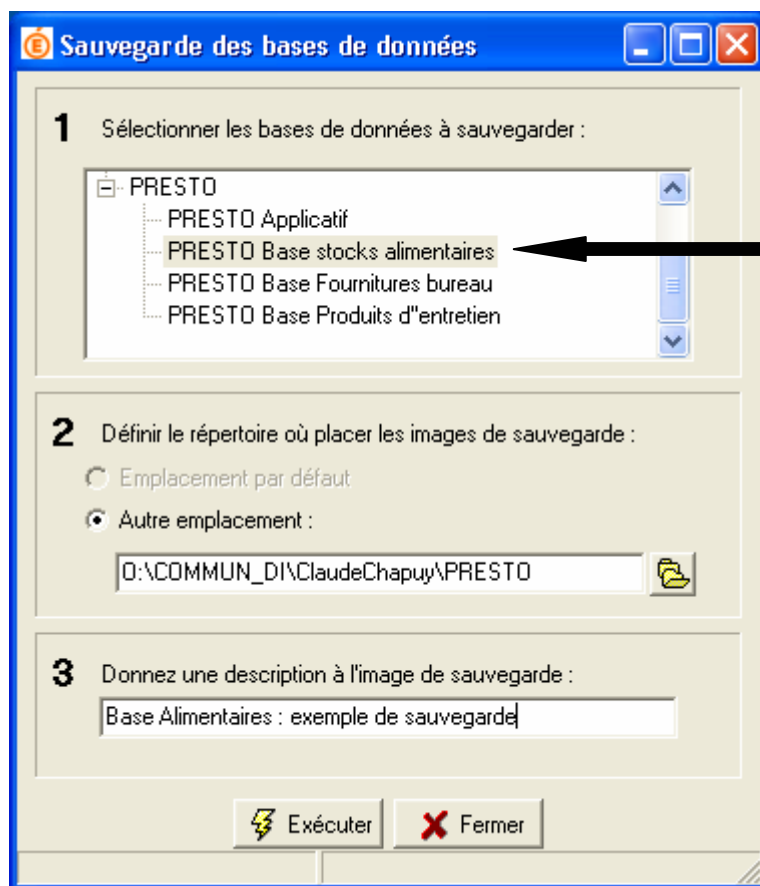
1.21. **Cliquez** sur le bouton 'Sauvegarde'



1.22. **Vous obtenez cet affichage** pour sélectionner votre base PRESTO :



NE SAUVEGARDEZ JAMAIS GFC ici, MAIS par 'Sauvegarde' en GFC Administration.



Sélectionnez la base voulue, dans le groupe PRESTO
Nous prenons 'stocks alimentaires' en exemple

← **Choisissez un support autre que celui où est installée PRESTO.**

clé USB ou serveur accessible par tous si vous êtes en réseau

← **Décrivez-la avec précision.**

← **Cliquez sur 'Exécuter'**
la sauvegarde s'effectue très rapidement.

La base Applicatif concerne les profils des utilisateurs et doit être sauvegardée si vous gérez les profils

2. 1. Restauration. Généralités.



ASSUREZ-VOUS QUE PRESTO N'EST PAS EN COURS D'UTILISATION !

**N'HESITEZ JAMAIS A VOUS FAIRE ASSISTER PAR UN COLLEUE AVERTI,
OU PAR L'ASSISTANCE INFORMATIQUE.**

La restauration est la procédure qui **remplace** les données présentes dans votre base de données actuelle par les données de la sauvegarde que vous choisissez de rétablir.

Il s'agit de toutes les données de votre base.

Cette opération doit être menée de la plus prudente des façons : si elle n'aboutit pas vous aurez perdu vos données.

La restauration ne doit être lancée que dans l'hypothèse où vous n'avez plus accès à votre base de données pour cause de machine ou de base hors service.

Les erreurs de saisies ou de traitements doivent être traitées dans l'application, par des saisies ou traitements de correction.

2. 2. Restauration. Fonctionnalités.

Afin d'éviter les restaurations intempestives, ce traitement est protégé par un mot de passe.

2.21. **Cliquez** sur le bouton 'Restauration'



2.22. Activation du mode expert

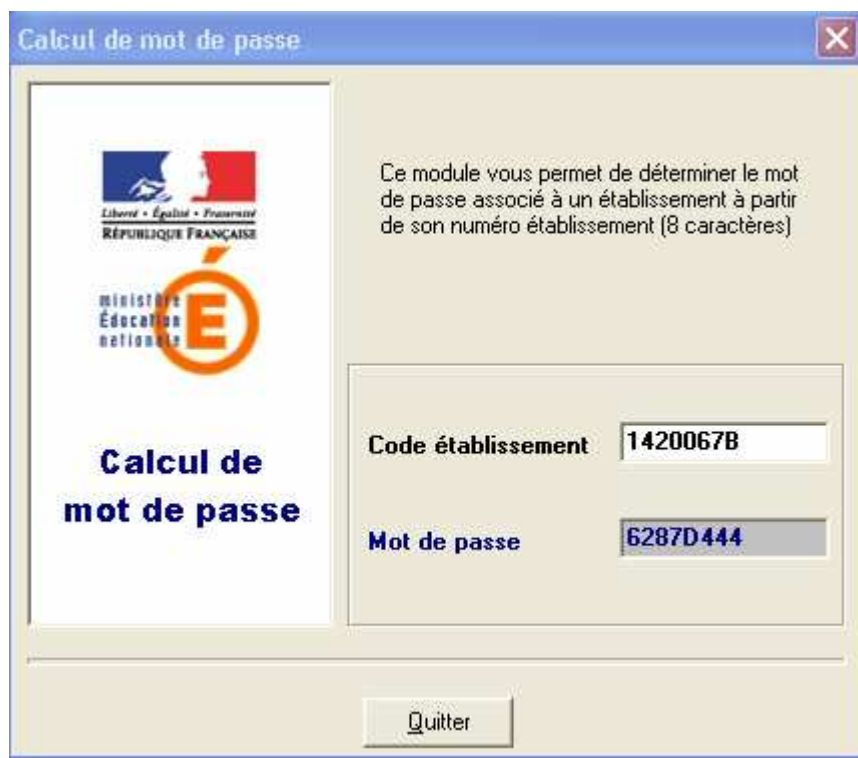


← Vous obtenez cet affichage

Ne saisissez rien à ce moment.



2.23. Lancez 'MEN_Mdp' placé sur votre Bureau, qui permet de générer le mot de passe requis, et donne également la responsabilité de lancer la procédure à l'utilisateur administrateur



← Vous obtenez cet affichage

← **Saisissez** le code obtenu en 'Activation du mode expert' (vu en 2.22)

← Vous obtenez le Mot de passe

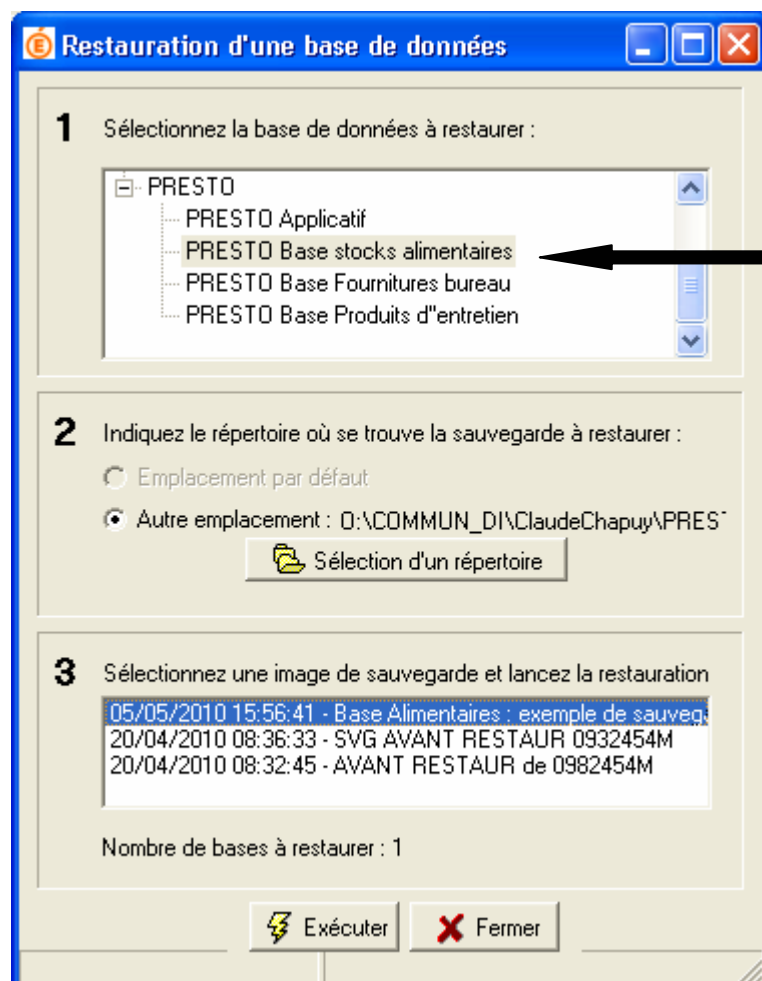
2.24. **Replacez-vous sur** 'Activation du mode expert'



← **Saisissez** le Mot de passe obtenu en 'Calcul de mot de passe' (vu en 2.23)

Vous accédez ainsi à l'écran de lancement de la restauration.

Nous prenons 'stocks alimentaires' en exemple



← Sélectionnez stocks alimentaires dans le groupe PRESTO

← Cliquez sur le bouton 'Sélection'

← Sélectionnez la sauvegarde à restaurer, dans la liste affichée.

← Cliquez sur 'Exécuter'

3. Optimisation

Il est préconisé par la diffusion nationale d'effectuer une optimisation 2 fois par semaine.



PAR SECURITE, IL EST INDISPENSABLE DE FAIRE UNE SAUVEGARDE AVANT LA PREMIERE OPTIMISATION.

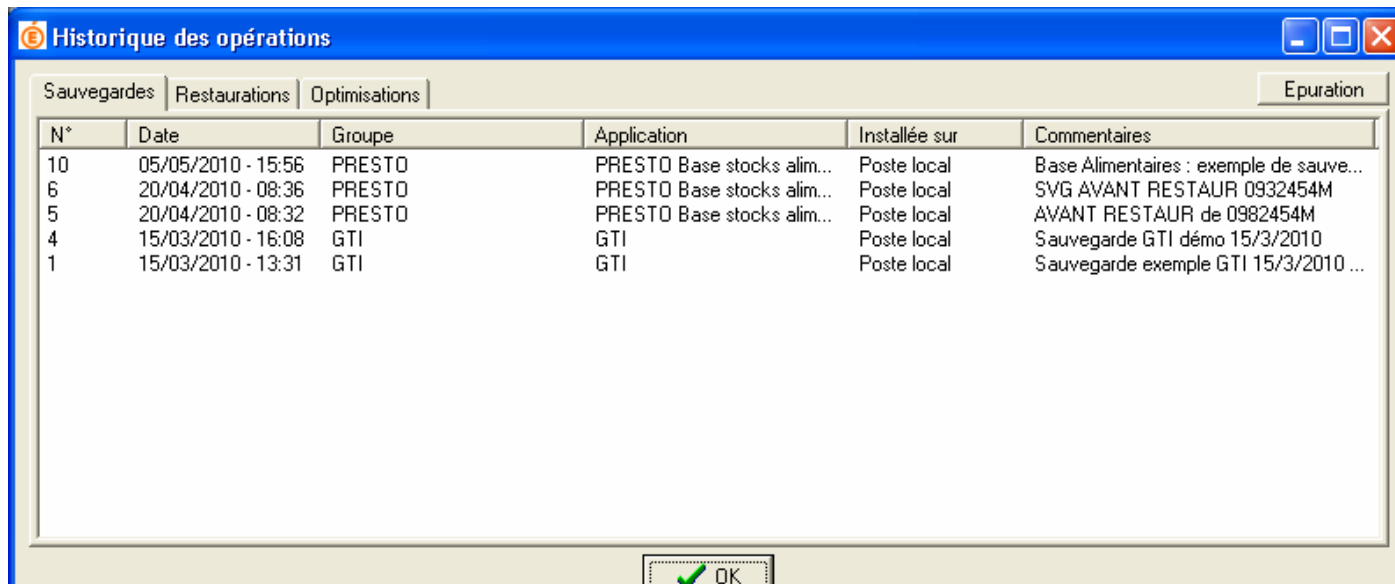
L'optimisation consiste en une sauvegarde de votre base PRESTO sur le disque local C:
dans C:\WinData\Svg\opt\local\PRESTO

Cette sauvegarde sera immédiatement restaurée, ce qui permet :

1. **de réparer** les éventuels défauts de structure des tables de votre base.
2. **de disposer** d'une sauvegarde dont vous savez qu'elle sera à nouveau restaurable contrairement aux sauvegardes non encore restaurées.

4. Historique

Ce bouton donne accès à l'écran suivant :



Les 3 onglets de la base de données outils Borland MEN_Svg vous permettent de consulter la liste des sauvegardes, restaurations, et optimisations qui ont été effectuées sur le poste avec des informations concernant la taille du fichier, l'endroit où il est stocké, ainsi que les dates, heures, et commentaires liés au fichier recherché.

Un **double-clic** sur une ligne vous affiche des informations complémentaires :



Le bouton '**Epuration**' en haut à gauche vous permet de supprimer les lignes correspondant à des bases de données qui ne se trouvent plus sur votre système.