

ACADEMIE DE CRETEIL

ETABLISSEMENTS D'ENSEIGNEMENT PRIVES

29 NOVEMBRE 2012

SOMMAIRE

1. Examens
 1. Le DNB
 2. Le CAP
 3. Le baccalauréat
 4. Le BTS
2. La rentrée 2012
 1. Les effectifs et les prévisions
 2. Orientation et affectation
 3. Les taux d'encadrement
3. La gestion des ressources humaines
 1. Les enseignants
 2. Le mouvement 2012 du 1^{er} degré
 3. Le mouvement 2012 du 2nd degré
 4. Les stagiaires
4. La préparation de la rentrée 2013
 1. Les prévisions d'effectifs
 2. Le passage à un BOP académique
 3. L'offre de formation
 4. La réforme du lycée
 5. Les personnels
 6. Le calendrier de gestion
5. Les dossiers de l'année scolaire
6. La mise en œuvre du projet académique

I - Examens

Le DNB (série collège)

	Taux 2010	Taux 2011	Taux 2012	Δ 2011/12
Seine et Marne	96,3 %	94,7 %	97,3 %	+ 2,6
Seine Saint-Denis	97,0 %	97,9 %	98,5 %	+ 0,6
Val de Marne	98,0 %	97,5 %	98,8 %	+ 1,3
Académie	97,1 %	96,7 %	98,2 %	+ 1,5
National (*)	84,5 %	84,5 %	86,0 %	+ 1,5

(*) : tous candidats confondus (public + privé SC et HC)

Diplôme	Spécialités	Taux 2011	Taux 2012	Δ 2011/12
CAP	Production	84,8 %	81,3 %	- 3,5
	Services	83,2 %	85,5 %	+ 2,3

Les résultats au baccalauréat

	Séries	Taux 2011	Taux 2012	Δ académie	Taux national (*)	Δ national (*)
Bac général	L	96,2 %	97,4 %	+ 1,2	87,0 %	+ 1,4
	ES	96,1 %	96,2 %	+ 0,1	89,1 %	+ 1,4
	S	96,5 %	97,2 %	+ 0,7	90,8 %	+ 1,4
Bac technologique	Hôtellerie	100,0 %	100,0 %	+ 0,0	89,2 %	+ 0,9
	ST2S	82,8 %	89,5 %	+ 6,7	81,4 %	+ 0,8
	STG	92,4 %	92,7 %	+ 0,3	83,6 %	+ 0,2
	STI	89,2 %	86,6 %	- 2,6	83,8 %	+ 3,5
	STL	81,4 %	91,5 %	+10,1	89,7 %	+ 2,6
Bac professionnel	production	84,8 %	79,8 %	- 5	76,2 %	- 5,4
	services	87,0 %	90,2 %	+ 3,2	78,6 %	- 5,6

(*) : tous candidats confondus (public + privé SC et HC)

Les résultats au baccalauréat Seine-et-Marne

	Séries	Taux 2011	Taux 2012	Δ Départ.	Δ académie	Δ national (*)
Bac général	L	97,1 %	98,1 %	+ 1,0	+ 1,2 %	+ 1,4
	ES	92,8 %	94,8 %	+ 2,0	+ 0,1 %	+ 1,4
	S	94,6 %	96,9 %	+ 2,3	+ 0,7 %	+ 1,4
Bac technologique	Hôtellerie	100,0 %	100,0 %	+ 0,0	+ 0,0 %	+ 0,9
	ST2S	82,0 %	90,1 %	+ 8,1	+ 6,7%	+ 0,8
	STG	92,3 %	96,0 %	+ 3,7	+ 0,3 %	+ 0,2
	STI	87,2 %	100,0 %	+12,8	- 2,6 %	+ 3,5
	STL	100,0 %	100,0 %	+ 0,0	+ 10,1 %	+ 2,6
Bac professionnel	production	87,5 %	96,1 %	+ 8,6	- 5,0 %	- 5,4
	services	93,1 %	91,7 %	- 1,4	+ 3,2 %	- 5,6

(*) : tous candidats confondus (public + privé SC et HC)

Les résultats au baccalauréat Seine-Saint-Denis

	Séries	Taux 2011	Taux 2012	Δ Départ.	Δ académie	Δ national (*)
Bac général	L	94,5 %	96,8 %	+ 2,3	+ 1,2 %	+ 1,4
	ES	96,0 %	96,4 %	+ 0,4	+ 0,1 %	+ 1,4
	S	96,6 %	97,9 %	+ 1,3	+ 0,7 %	+ 1,4
Bac technologique	Hôtellerie	---	---	---	+ 0,0 %	+ 0,9
	ST2S	84,3 %	89,5 %	+ 5,2	+ 6,7 %	+ 0,8
	STG	91,8 %	90,2 %	- 1,6	+ 0,3 %	+ 0,2
	STI	89,8%	85,3 %	- 4,5	- 2,6 %	+ 3,5
	STL	---	---	---	+ 10,1 %	+ 2,6
Bac professionnel	production	83,3 %	79,4 %	- 3,9	- 5,0 %	- 5,4
	services	82,8 %	89,3 %	+ 6,5	+ 3,2 %	- 5,6

(*) : tous candidats confondus (public + privé SC et HC)

Les résultats au baccalauréat Val-de-Marne

	Séries	Taux 2011	Taux 2012	Δ Départ.	Δ académie	Δ national (*)
Bac général	L	96,9 %	97,1 %	+ 0,2	+ 1,2 %	+ 1,4
	ES	99,8 %	97,6 %	- 2,2	+ 0,1 %	+ 1,4
	S	98,3 %	97,0 %	- 1,3	+ 0,7 %	+ 1,4
Bac technologique	Hôtellerie	---	---	---	+ 0,0 %	+ 0,9
	ST2S	81,8 %	88,1 %	+ 6,3	+ 6,7 %	+ 0,8
	STG	93,0 %	92,1 %	- 0,9	+ 0,3 %	+ 0,2
	STI	89,1%	84,1 %	- 5,0	- 2,6 %	+ 3,5
	STL	72,9 %	90,0 %	+ 17,1	+ 10,1 %	+ 2,6
Bac professionnel	production	86,1 %	73,6 %	- 12,5	- 5,0 %	- 5,4
	services	86,6 %	89,6 %	+ 3,0	+ 3,2 %	- 5,6

(*) : tous candidats confondus (public + privé SC et HC)

Les BTS

Spécialités	Taux 2011	Taux 2012	Δ 2011/12
Production	78,6 %	77,6 %	- 1,0
Services	70,9 %	79,2 %	+ 8,3
Ensemble	72,0 %	78,9 %	+ 6,9

II - La rentrée 2012

Effectifs et prévisions

Les effectifs du 1er degré sous contrat

Département	Effectif 2010	Effectif 2011	Variation prévue 2012	Effectif 2012	Variation réalisée 2012
Seine-et-Marne	7 008	6 952	+ 6	7 008	+ 56
Seine-Saint-Denis	8 760	9 047	+ 35	8 845	- 202
Val-de-Marne	10 371	10 712	+ 238	10 596	- 116
Total Académie	26 139	26 711	+279	26 449	- 262

Les effectifs du 2nd degré

- Une stabilité des effectifs
malgré la fermeture non anticipée
du collège/lycée Libre de Juilly (-500 élèves)

Les effectifs du 2nd degré sous contrat

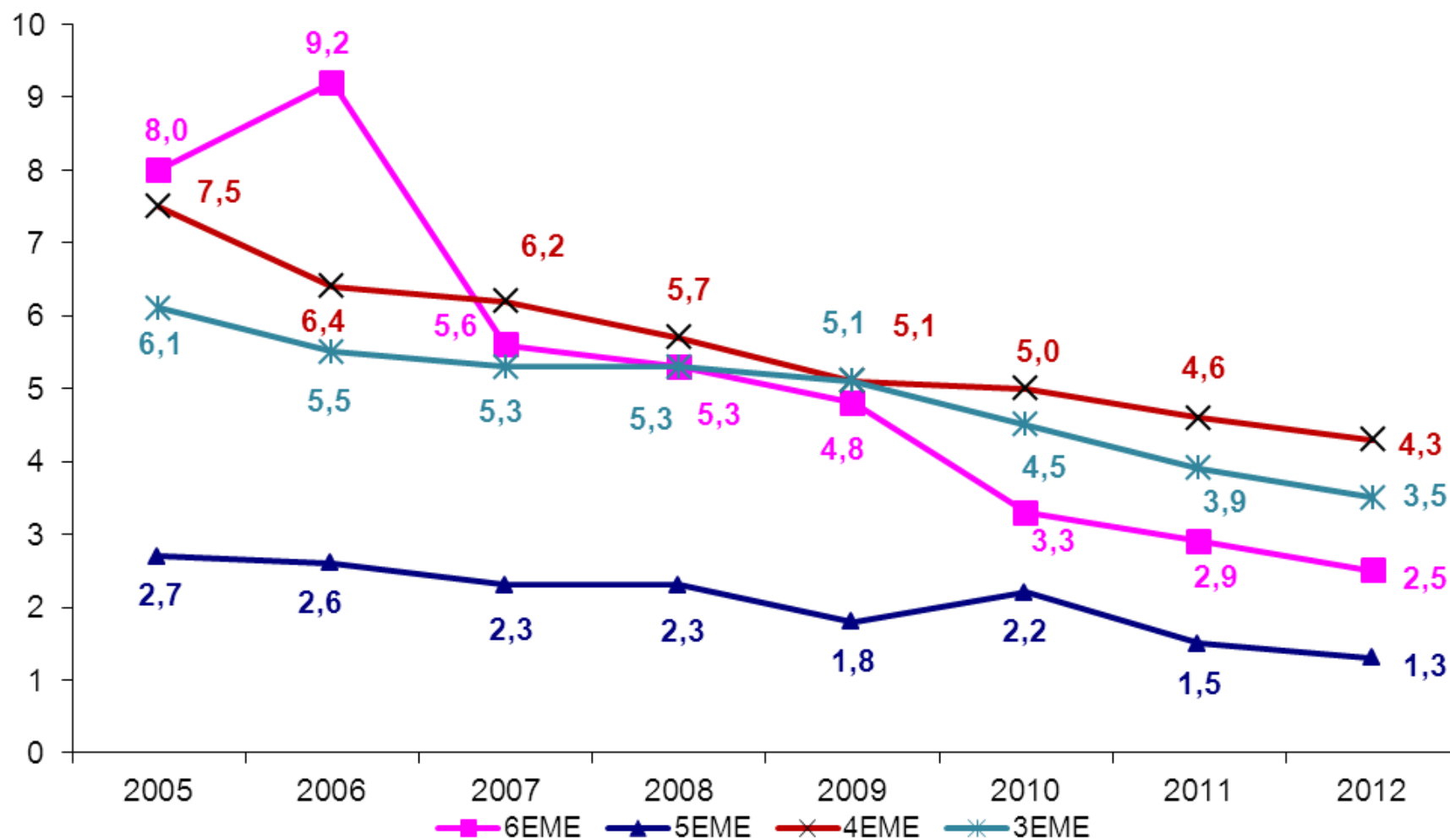
	Constat 2010	Constat 2011	Variation Prévue 2012	Constat 2012	Variation constatée
Collège	29 739	30 472	+ 350	30 494	+ 22
Voie professionnelle	4 740	4 287	- 36	4 192	- 95
Voie générale et technologique	14 820	15 038	+ 164	14 998	- 40
Total second degré	49 299	49 797	+ 478	49 684	- 113
Total post bac	1 679	1 739	- 32	1 801	+ 62
Ensemble	50 978	51 536	+ 446	51 485	- 51

Les effectifs du 2nd degré par niveau

	Constat 2010	Constat 2011	Variation Prévue 2012	Constat 2012	Variation constatée
6^{ème}	7 512	7 971	- 197	7 887	- 84
5^{ème}	7 435	7 533	+ 329	7 645	+ 112
4^{ème}	7 433	7 589	+ 114	7 517	- 72
3^{ème}	7 268	7 278	+ 89	7 342	+ 64
2^{nde} GT	5 456	5 660	+ 1	5 616	- 44
1^{ère} GT	4 815	4 816	+ 160	4 875	+ 59
Terminale GT	4 549	4 562	+ 3	4 507	- 55
BTS 1^{ère} année	772	792	- 63	838	+ 46

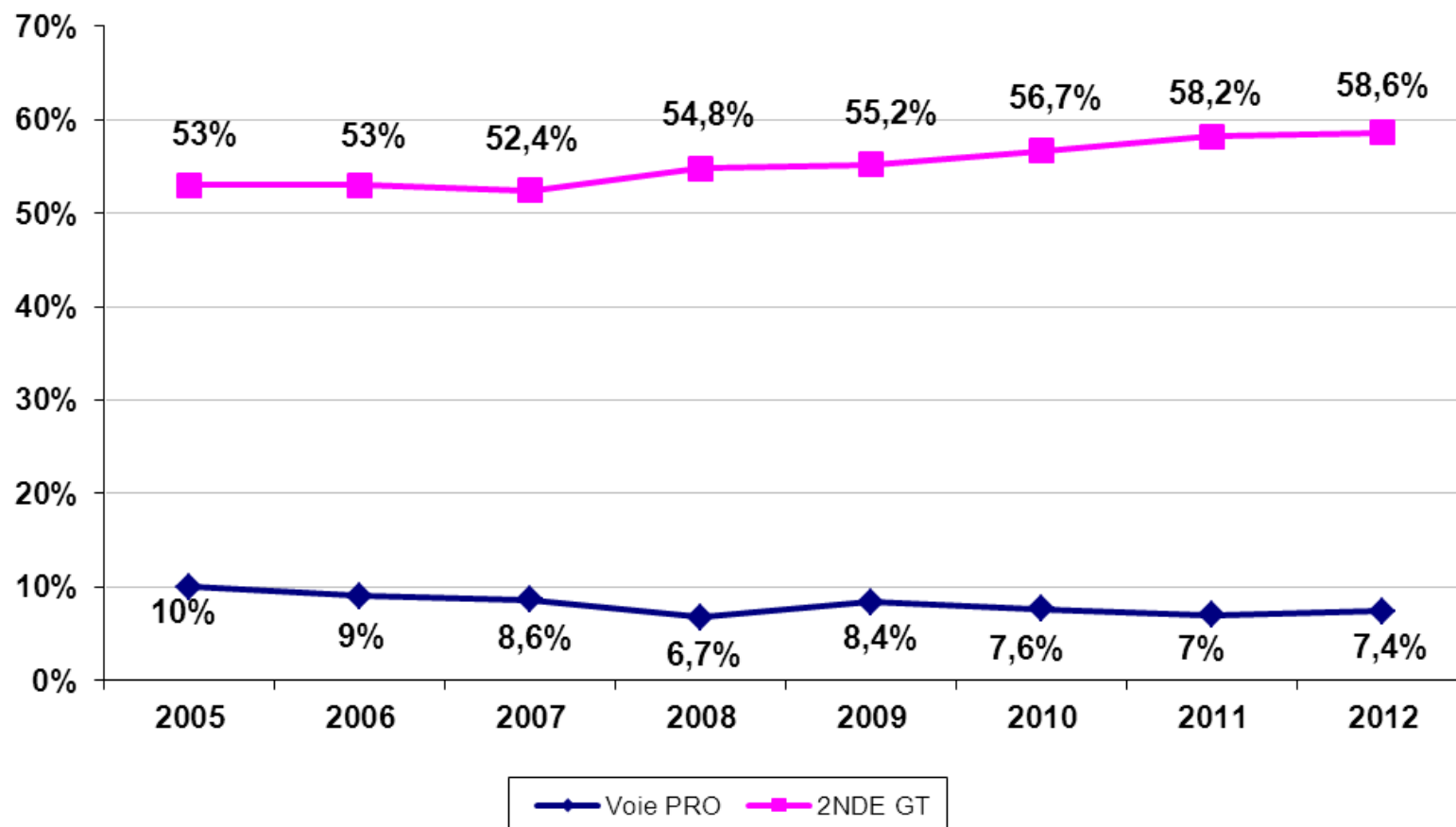
Orientation et affectation

Taux de redoublement en collège

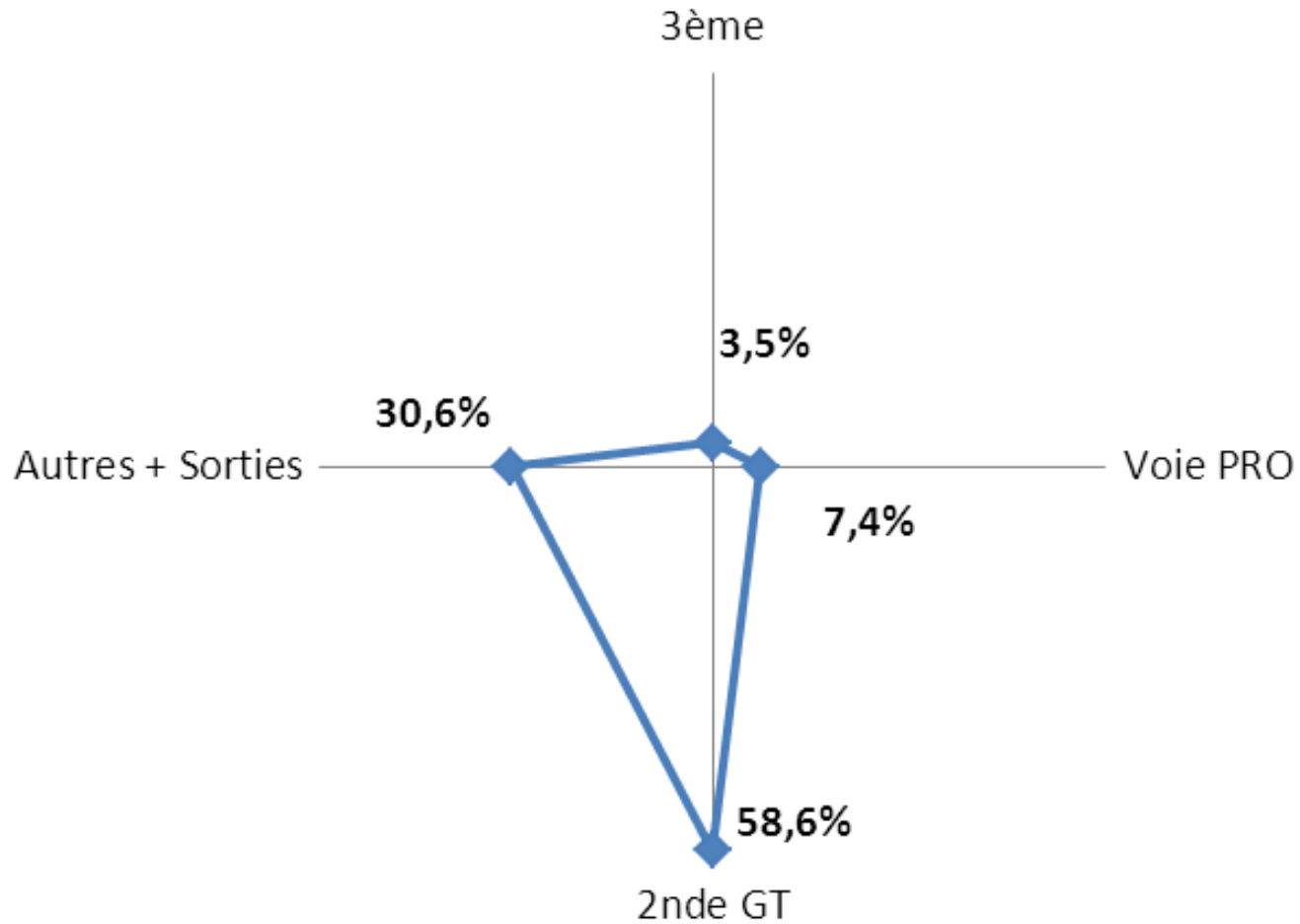


Privé sous contrat

Orientation en fin de 3ème

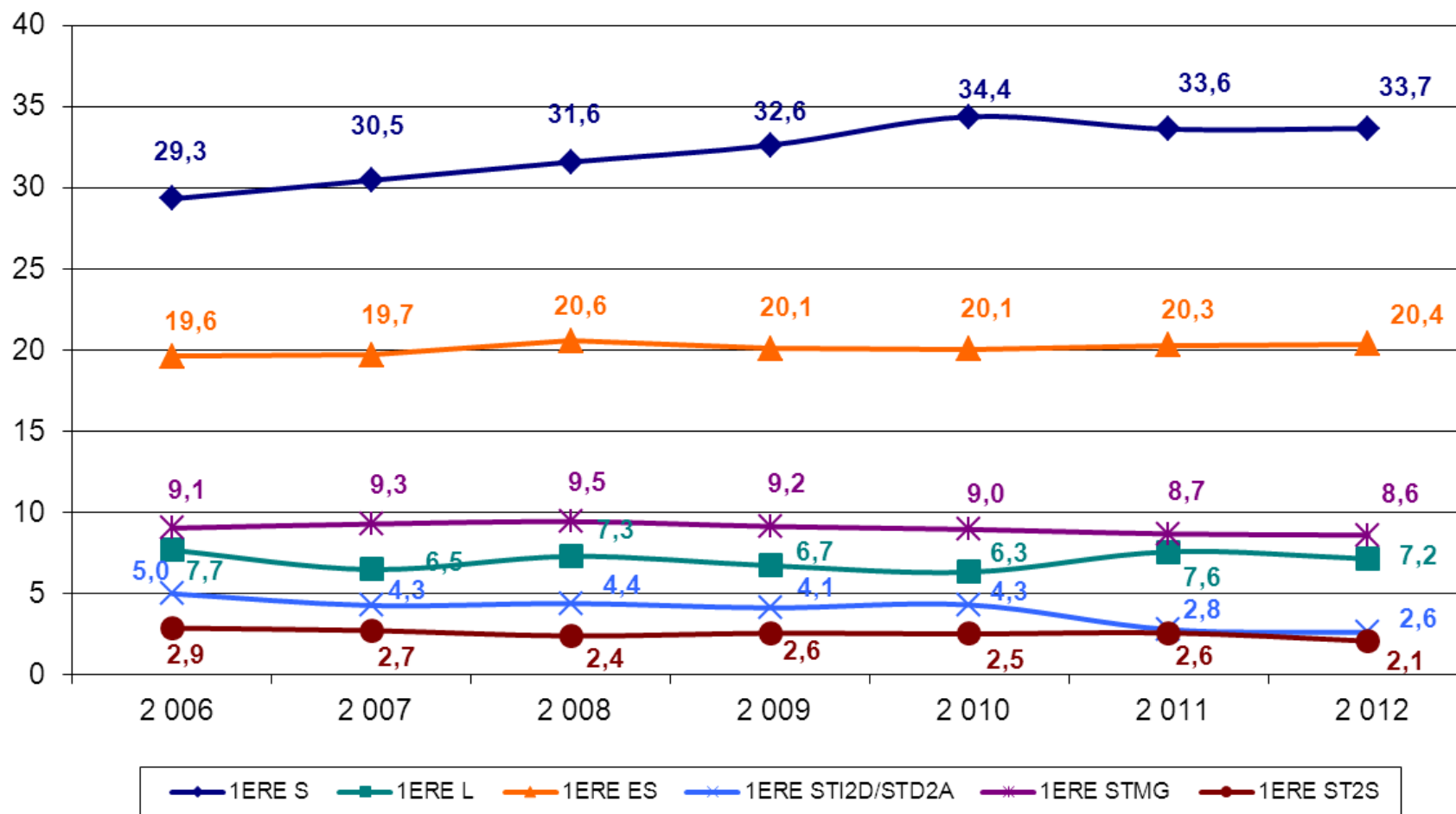


Flux post 3ème

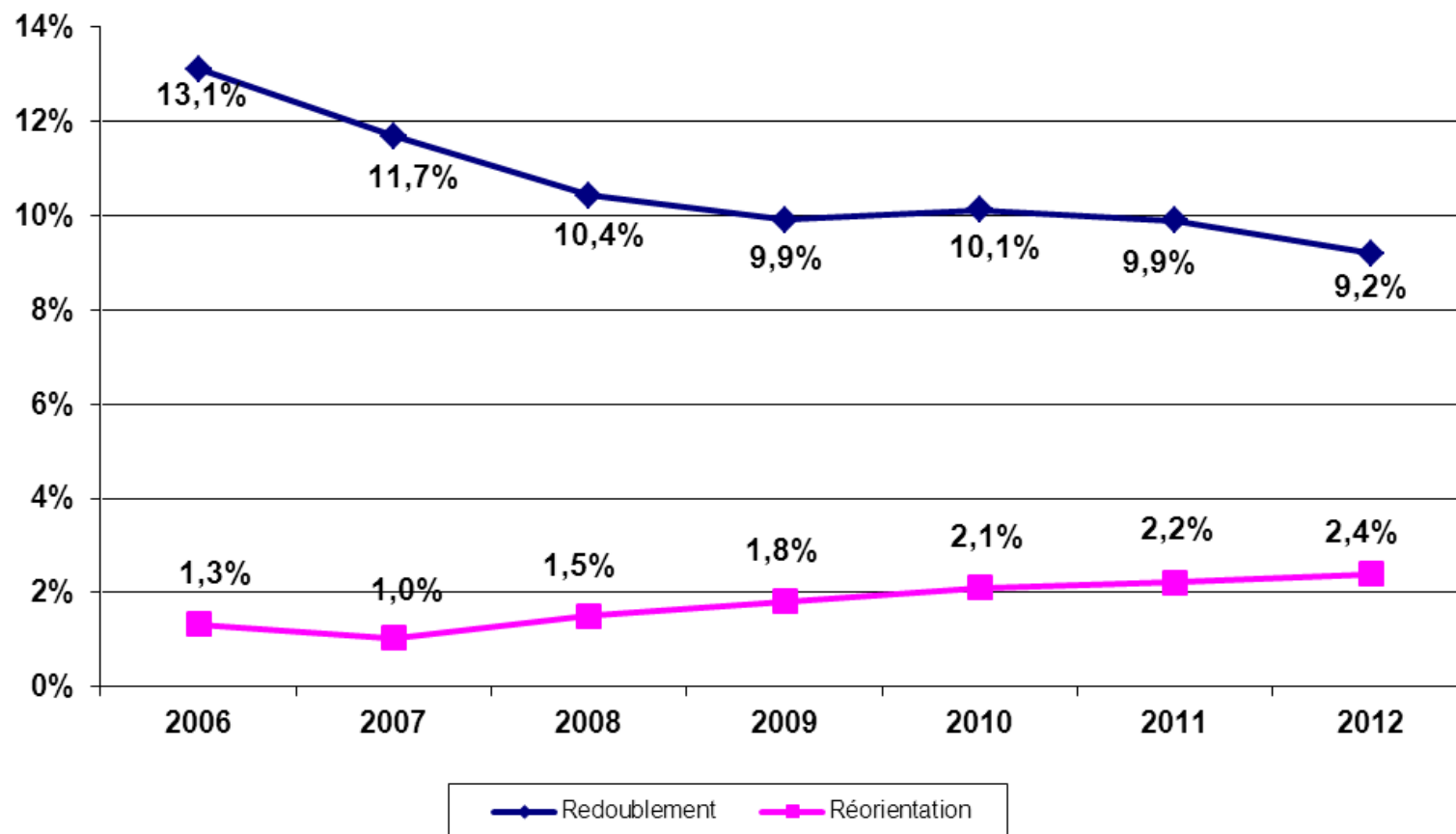


Après la 2nde GT :

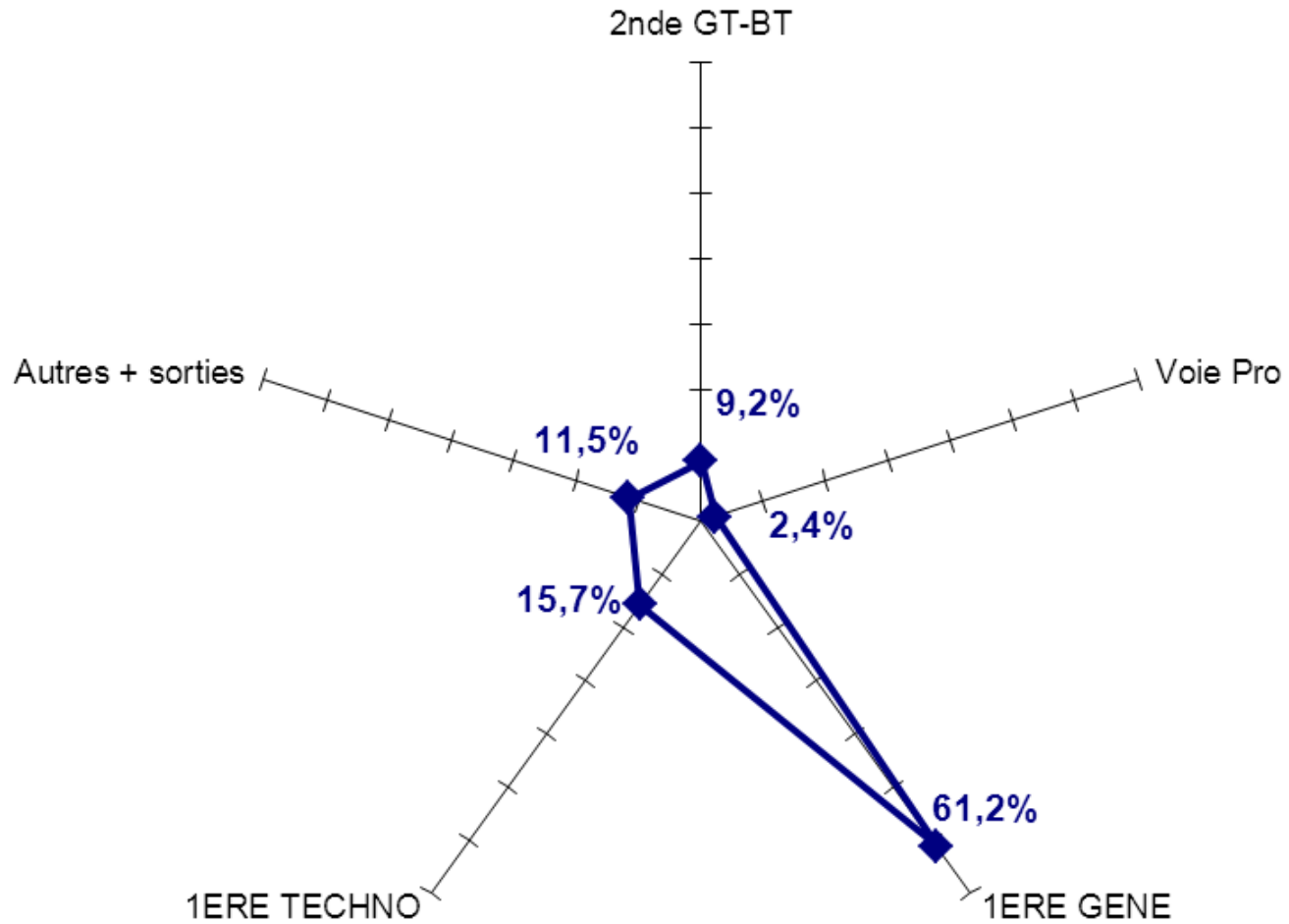
stabilité de la répartition par séries



Après la 2nde GT : baisse continue du redoublement et stabilité des taux de réorientation



Flux 2nde GT



- Le passage de terminale Pro vers la 1^{ère} année de BTS est en augmentation :

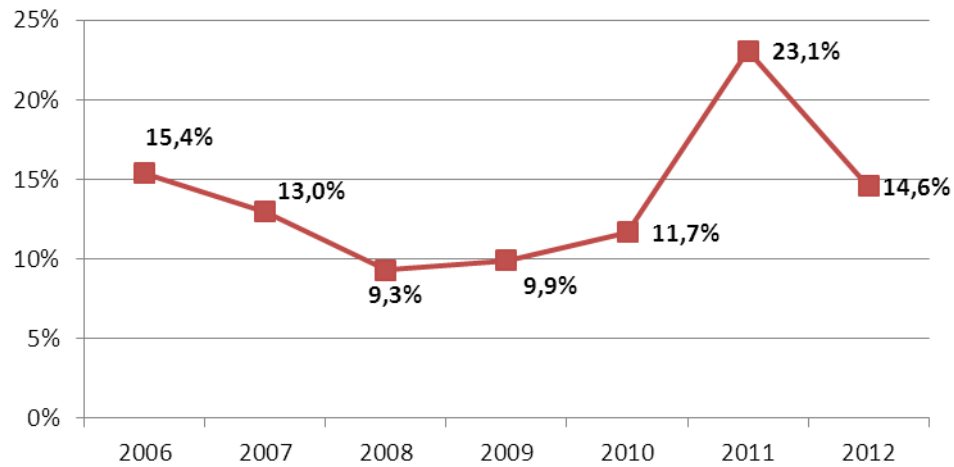
- 2011 : 9,1%

- 2012 : 9,9%

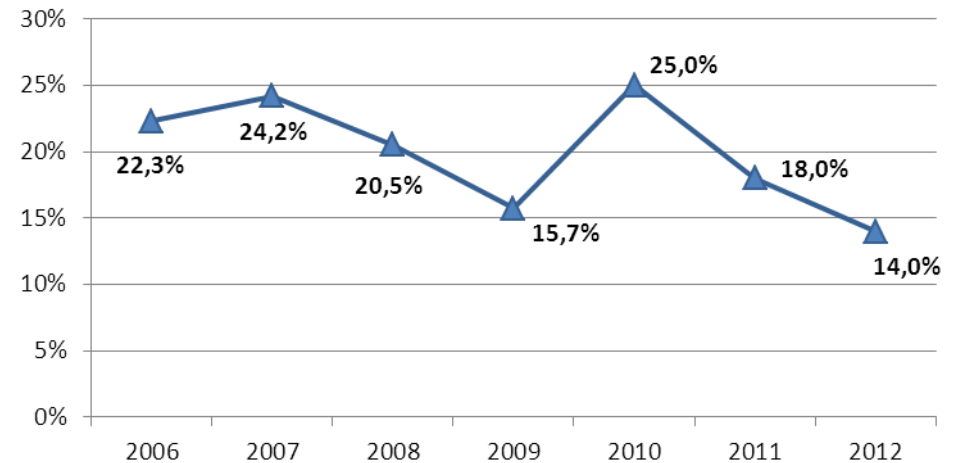
Pour rappel, 2010 : 9,7 %

Sorties en fin de 1ere année de CAP et de 1ère année de BTS en nette diminution

Sorties en 1CAP2



Sorties en 1BTS2



- **Le décrochage en cours de formation**
 - en terminale professionnelle : 10 %
 - En BTS : 14 %
 - En CPGE : 25 %
 - En DCG :
 - 1^{ère} année à 2^{nde} : 23 %
 - 2^{ème} année à 3^{ème} : 34 %
- **Les places vacantes en CPGE**
 - 95 pour une capacité de 214, soit 44 %

Places vacantes RS 2012

	Capacités	Effectifs	Places vacantes	% / Capacités
CAP EN 2 ANS : 1^{ère} année	138	110	+ 28	20,3 %
CAP EN 2 ANS : 2^{ème} année	161	127	+ 34	21,1 %
2NDE PROFESSIONNELLE	1 573	1 346	+ 227	14,4 %
1ERE PROFESSIONNELLE	1 579	1 558	+ 21	1,3 %
TLE PROFESSIONNELLE	1 186	1 047	+ 139	11,7 %

Places vacantes post-bac RS 2012

	Capacités	Effectifs	Places vacantes	% / Capacités
CPGE : 1^{ère} année	107	69	38	35,5 %
CPGE : 2^{ème} année	107	50	57	53,3 %
BTS EN 2 ANS : 1^{ère} année	814	838	- 24	0
BTS EN 2 ANS : 2^{ème} année	721	639	82	11,4 %
DCG 1^{ère} année	65	77	- 12	0
DCG 2^{ème} année	59	54	5	8,5 %
DCG 3^{ème} année	48	36	12	25 %

Les taux d'encadrement

Les taux d'encadrement

Premier degré : E/D	2010	2011	2012
Ecoles	24,6	25	24,7
Etablissements spécialisés	17,5	17,8	20,1
ACADEMIE	24,3	24,6	24,5

Les taux d'encadrement

EVOLUTION DES H/E	2010	2011	2012
COLLEGES & SEGPA	1,085	1,066	1,058
LP	1,966	2,054	2,084
LEGT	1,469	1,468	1,466
ACADEMIE	1,300	1,286	1,258

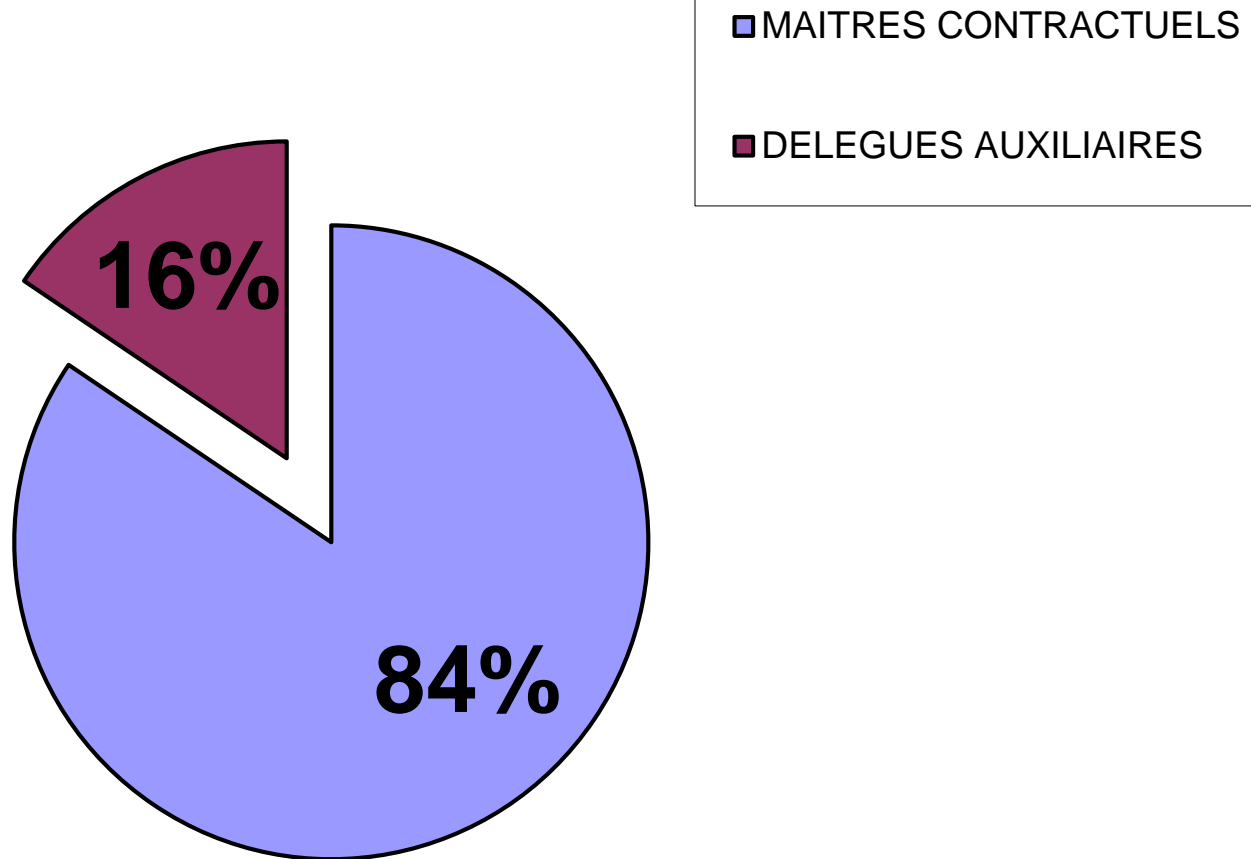
III - La gestion des ressources humaines

Les enseignants

Les enseignants du 1^{er} degré à ce jour

Catégories	2010/11	2011/12	2012/13
Contractuels ou agréés définitifs	1 055	1 060	1 065
Stagiaires en contrat provisoire	43	31	44
Professeurs des écoles du public	4	3	5
CDI	2	2	14
Délégués auxiliaires	119	125	122
Agents temporaires	24	25	38
Suppléants	48	41	31
TOTAUX	1295	1287	1319

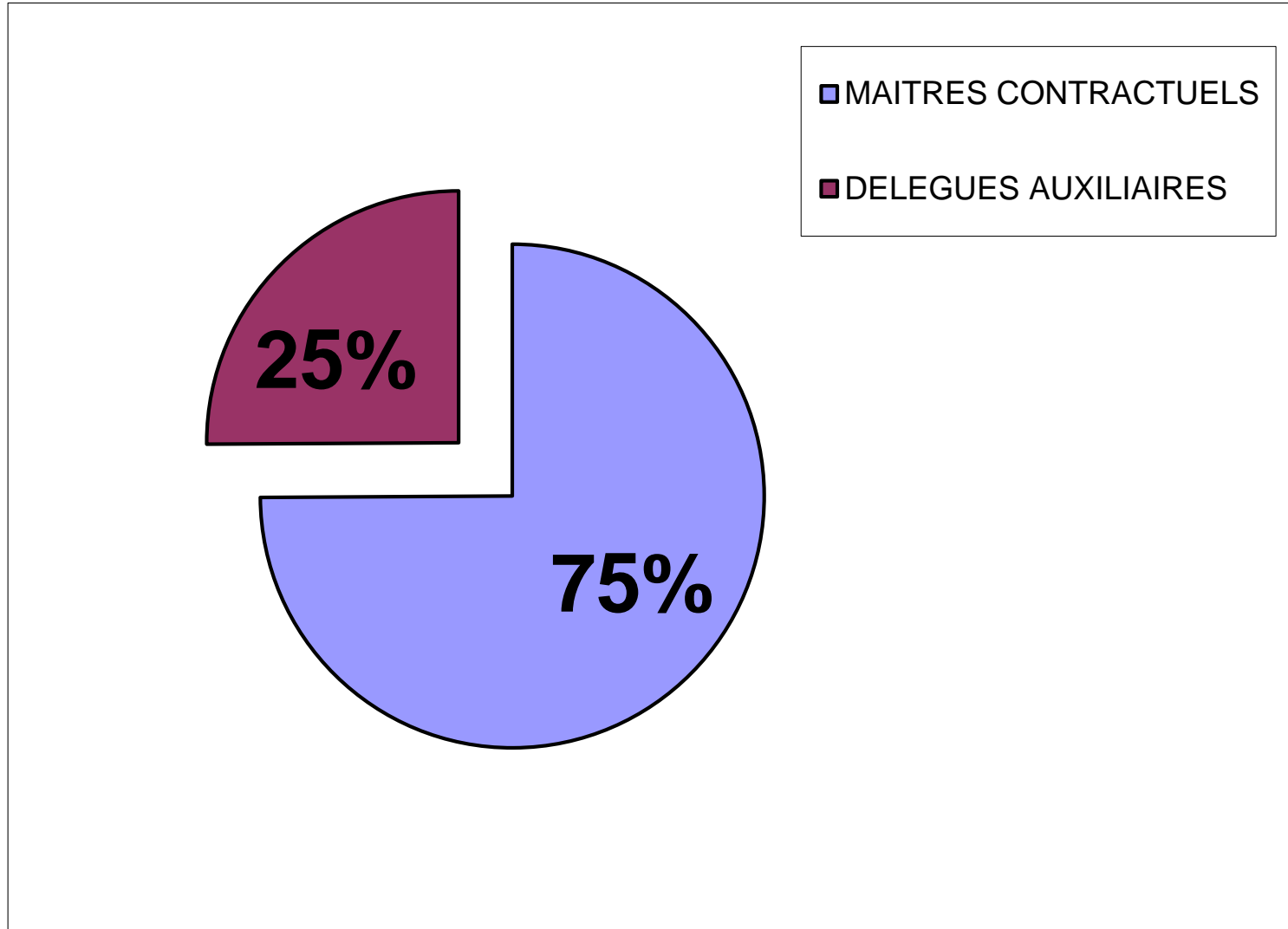
Les enseignants du 1er degré



Les enseignants du 2nd degré à ce jour

Catégories	2010/11	2011/12	2012/13
Contractuels définitifs	2857	2843	2747
Stagiaires en contrat provisoire	171	143	104
Professeurs du public	38	33	30
CDI	23	36	84
Délégués auxiliaires	745	750	739
Agents temporaires (REP)	50	81	72
Suppléants	85	88	70
TOTAUX	3969	3974	3846

Les enseignants du 2nd degré

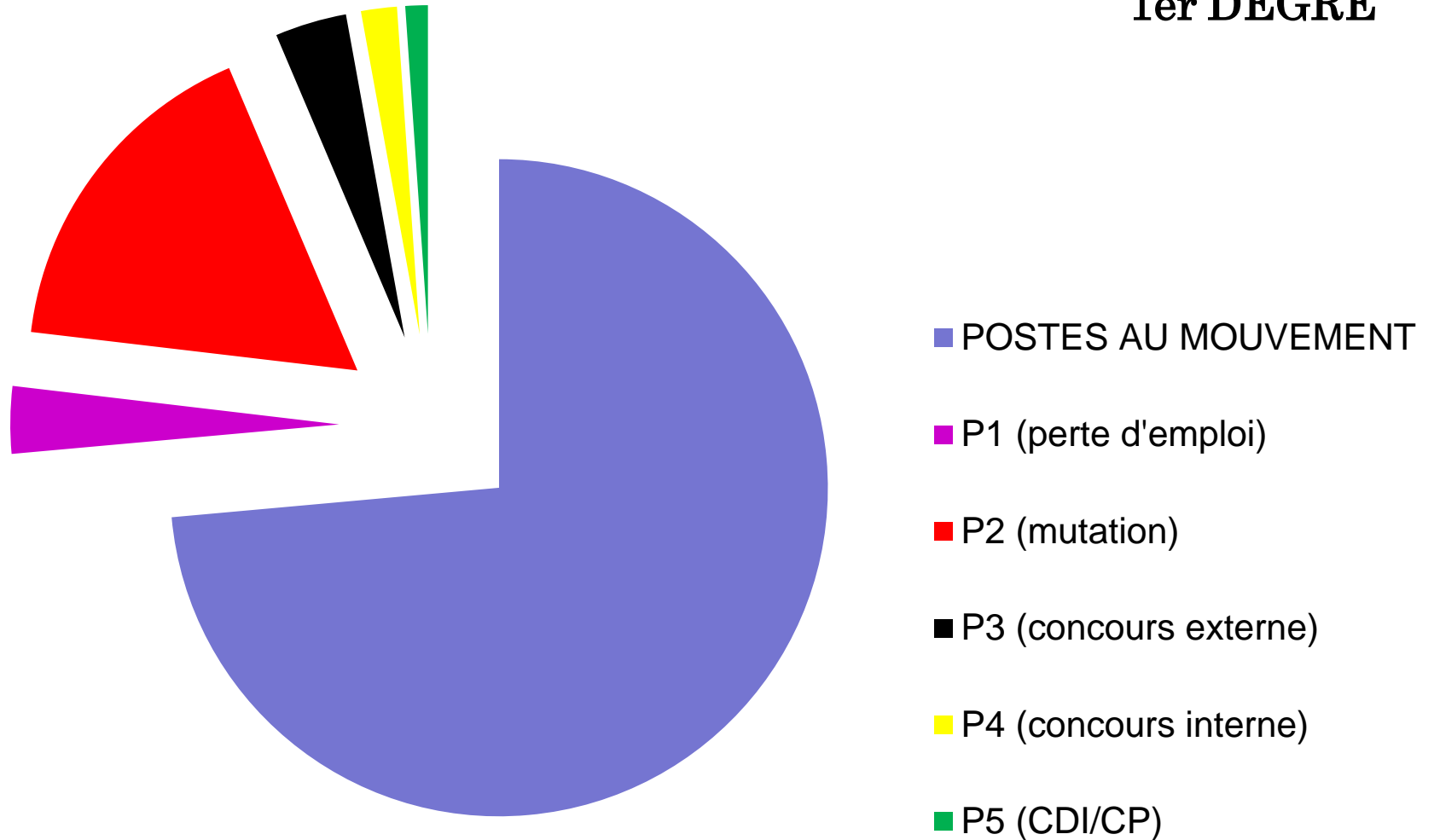


Bilan du mouvement 1^{er} degré

POSTES ET ENSEIGNANTS	2010	2011	2012
Nombre de supports au mouvement	294	307	334
Postes vacants	126	130	183
Postes susceptibles d'être vacants	168	177	151
Nombre de maîtres contractuels ayant participé au mouvement	260	114	120
Nombre de DA à reconduire après mouvement	99	119	121

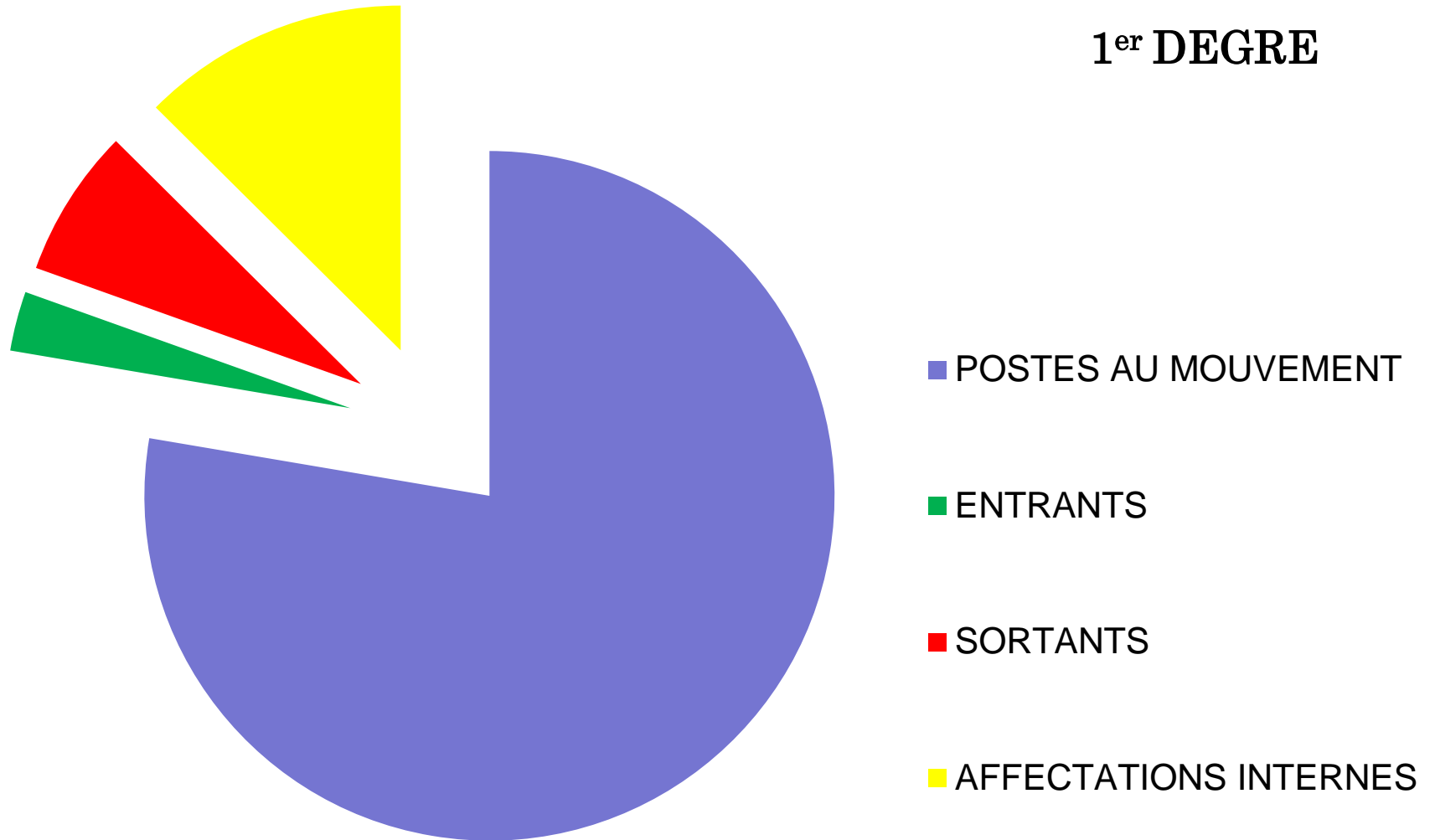
Mouvement 1er degré

1er DEGRE



Mouvement 1er degré

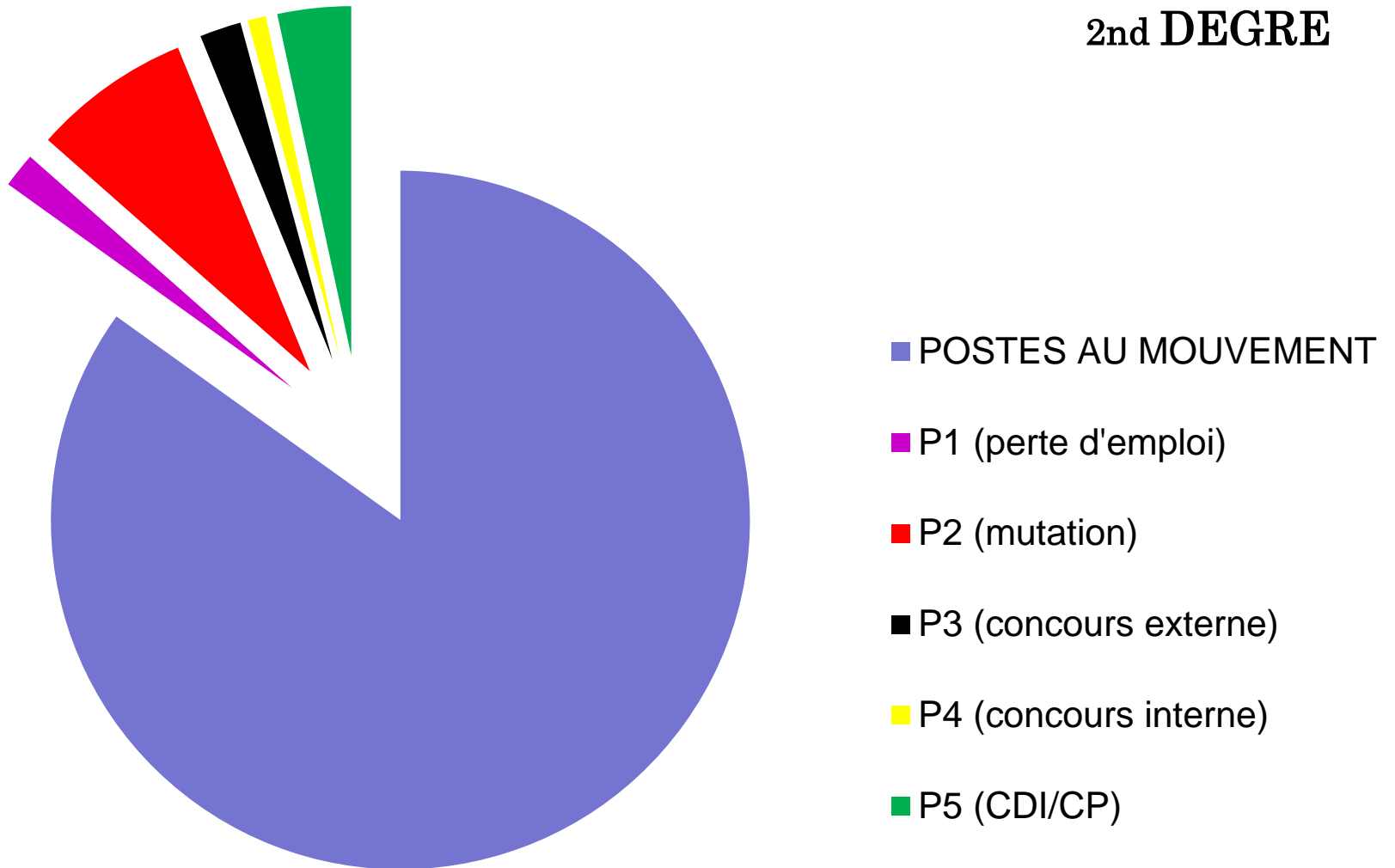
1^{er} DEGRE



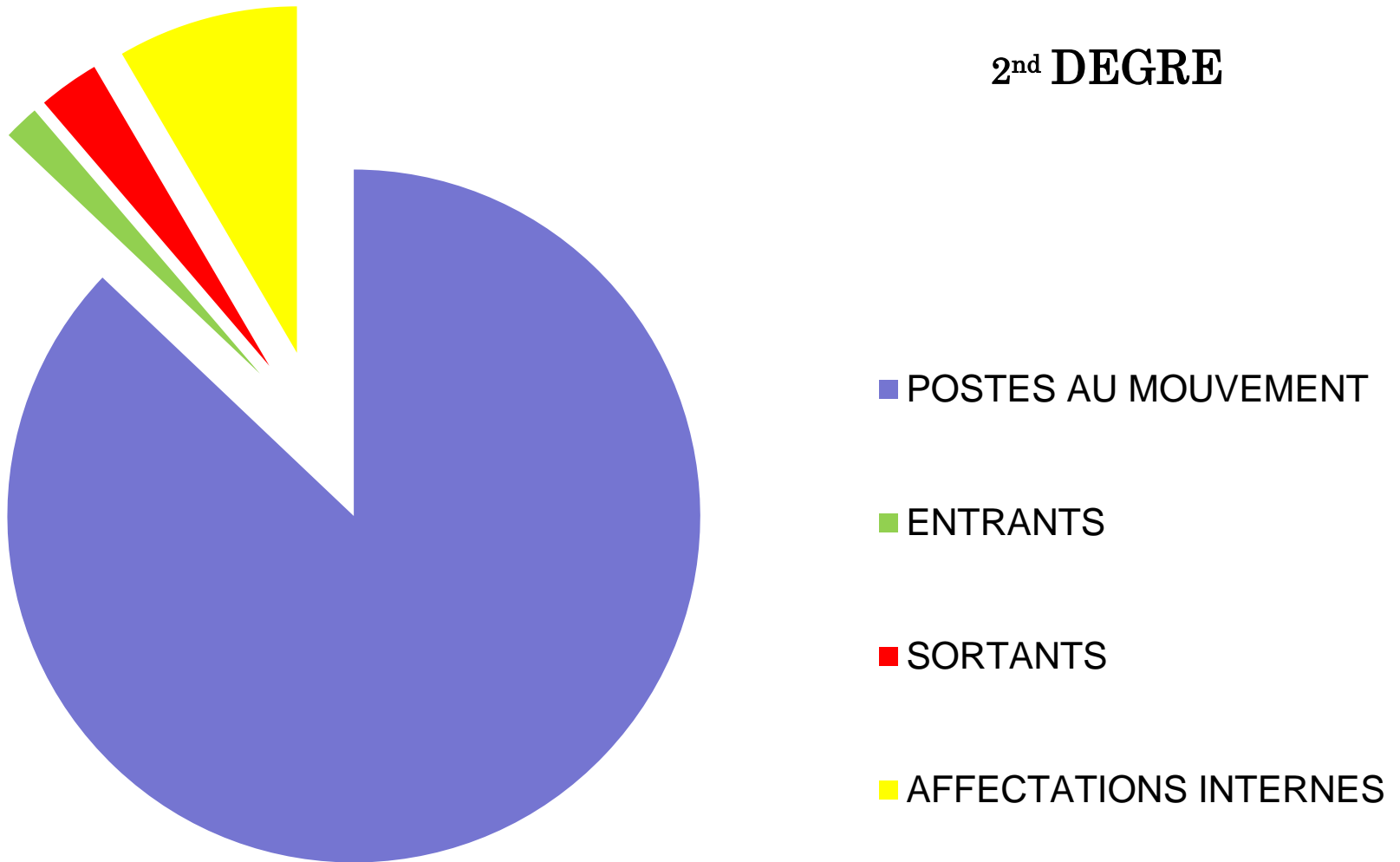
POSTES et ENSEIGNANTS	2010	2011	2012
Nombre de supports au mouvement	1972	1947	1901
Postes vacants	1408	1398	1377
Postes susceptibles d'être vacants	564	549	524
Nombre de maîtres contractuels ayant participé au mouvement	332	332	338
Nombre de DA à reconduire après mouvement (Postes vacants et remplacements longue durée)	743	817	815

Mouvement 2nd degré

2nd DEGRE



Mouvement 2nd degré



Les stagiaires

Stagiaires du 1er degré

	Externe	2nd concours interne
2009	14	5
2010	31	8
2011	16	7 + 1 BOE
2012	26 + 1 (3 ^{ème} concours)	11






Stagiaires du 2nd degré

Année	CAFEP (externe)	CAER (interne)
2008	41	51
2009	31	37
2010	43	30
2011	45	27
2012	39	29



IV - La préparation de la rentrée 2013

Les grands objectifs

-  Continuer à rapprocher offre de formation et demande des élèves pour éviter le décrochage
-  Poursuivre la mise en place de la réforme de la voie technologique
-  Stabiliser les équipes et nommer les personnels le plus tôt possible
-  Poursuivre les efforts en matière de maîtrise budgétaire
-  Renforcer le dialogue de gestion avec les établissements

Département	Constat 2011	Constat 2012	Δ	Prévisions 2013	Δ
Seine-et-Marne	6 952	7008	+ 56	7066	+ 58
Seine-Saint-Denis	9 047	8845	- 202	8654	- 191
Val-de-Marne	10 712	10596	- 116	10636	+ 40
Total académie	26 711	26 449	- 262	26 356	- 93

Les prévisions d'effectifs du 2nd degré

	Constat 2011	Constat 2012	Δ	Prévisions 2013	Δ
Collège et SEGPA	30 472	30 494	+ 22	30 572	+ 78
Lycées professionnels	4 287	4 192	- 95	4 299	+ 107
LGT	15 038	14 998	- 40	14 987	- 11
Post bac	1 739	1 801	+ 62	1 832	+ 31
Total académie	51 536	51 485	- 51	51 690	+ 205



BOP 139

BOP: budget opérationnel de programme

Un seul budget pour tout l'enseignement privé

- **Titre 2 : rémunérations des personnels**
 - Un plafond d’emplois en ETP.
 - Un plafond de masse salariale en euros.
- **Hors titre 2 : les crédits**
 - Bourses...
 - En perspective, les forfaits d’externat.

Des capacités d'arbitrage au niveau du budget académique

- **La construction du budget académique**
 - Part 1er degré
 - Part second degré
 - Les structures et suppléances en emplois
 - Les heures supplémentaires
 - Les indemnités
- **Des possibilités supplémentaires de globalisation et de souplesse pour les établissements**

L'offre de formation

Les enseignements d'exploration et de spécialités

- **En seconde** :
 - Carte identique à celle de 2011 / 2012
 - Aucune modification sans demande préalable
- **En terminale** :
 - Sur demande de l'établissement
 - Eviter la dispersion (pas de groupe inférieur à 10)
 - Sous réserve de validation des compétences par les corps d'inspection
 - À moyens constants

- **L'histoire en Terminale S :**
 - Option offerte à tous à la rentrée 2013 comme en 2012
 - Réintégrée dans le tronc commun à la rentrée 2014
- **STMG en terminale - 4 spécialités :**
 - Gestion et finance
 - Mercatique
 - Ressources humaines et communication
 - Systèmes d'information de gestion

- **Une priorité : la montée en charge du bac pro ASSP et ses conséquences sur la série ST2S**
- La poursuite des **ajustements offre / demande** pour une **orientation mieux choisie**
- La **préservation des filières industrielles** par la diversification des voies de formation
- Une **offre cohérente** : la recherche de complémentarités pour la filière STI2D, un **travail inter-établissements** pour le passage bac pro –BTS

Des « cordées de la réussite » BAC PRO / BTS

Des constats :

- 2/3 des bacheliers professionnels demandent une poursuite d'étude
- Beaucoup se retrouvent à l'université, certains non admis en BTS alors qu'il y a des places vacantes

Des stratégies :

- Favoriser l'entrée et la réussite des élèves de bac pro en STS, en particulier les filières tertiaires
- Identification de « cordées » LP/LEGT, travail en commun des équipes pédagogiques en amont et en aval.

Les personnels

Les nouveaux personnels

- Comme en 2012, des **stagiaires lauréats du concours 2013**, affectés à la rentrée 2013 avec une décharge de 3 heures
- Des **étudiants admissibles en juin / juillet 2013** à la session 2014 des concours, affectés à la rentrée 2013 pour un service de 6 heures d'enseignement et rémunérés à mi-temps.
 - Ces étudiants préparent le master et l'admission concours dans le cadre des Ecoles supérieures du professorat et de l'éducation.
- Des contractualisations en application de la loi Sauvadet
- Des **emplois d'avenir** dès début 2013 pour des étudiants boursiers se destinant aux métiers de l'enseignement (en L2/L3 principalement) pour des fonctions d'appui éducatif.

Calendrier de gestion

Calendrier mouvement du 1^{er} degré

	DATES	OBSERVATIONS
Rectorat	14 mai au 6 juin 2013	Examen des candidatures des maîtres et des avis des chefs d'établissements
CCMD	19 juin 2013	Réunion des 3 CCMD
Rectorat	20 juin 2013	Envoi des avis d'affectation et des propositions aux maîtres et aux chefs d'établissement
Chefs d'établissements et maîtres	20 juin au 5 juillet 2013	Réponse des chefs d'établissements aux propositions d'affectation des CCMD et poursuite des chaînes de mutation
Fin du mouvement		16 août 2013

Calendrier mouvement 2nd degré

	DATES	OBSERVATIONS
Rectorat	13 au 23 mai 2013	Examen des candidatures des maîtres et des avis des chefs d'établissements
CCMA	6 juin 2013	1ère commission mouvement
Rectorat	7 juin 2013	Affichage des résultats sur le module et envoi des propositions CCMA d'affectation
Maîtres et chefs d'établissements	7 au 17 juin 2013	Réponses des maîtres et des chefs d'établissements aux propositions CCMA
CCMA	27 juin 2013	Examen des réponses aux propositions CCMA et poursuite des chaînes de mutation
4 JUILLET 2013	FIN DU MOUVEMENT	
CNA	Mi-juillet 2013	Commission nationale de l'emploi pour <u>TOUS</u> les prioritaires des autres académies
Rectorat	Mi-juillet 2013	Envoi aux établissements de la liste de ces prioritaires et des emplois restés vacants

Les principales dates clés

- **4 février** **commission de concertation**
- **5 février** **envoi des DGH**
- **11 au 24 février** **campagne TRM**
- **28 février** **CCMA avancement**
- **20 mars** **CCMD avancement**
- **20 au 27 mars** **campagne mouvement 2nd degré**
- **4 avril** **publication des postes vacants ou susceptibles de l'être (2nd degré)**
- **15 avril** **publication des postes vacants ou susceptibles de l'être (1^{er} degré)**
- **14 mai** **CCMA congés de formation et contestations de notes**

V - Les dossiers de l'année scolaire

Les dossiers nationaux

Après la concertation :

- une nouvelle loi d'orientation et de programmation sur l'école prévue début 2013
- avec la création des ESPE



Des mesures de décentralisation

De nouvelles modalités de travail Etat – Région
pour :

- l'offre de formation
- le service de l'orientation

VI - La mise en œuvre du projet académique

Orientation 7 : une priorité académique

Prévenir et traiter
l'absentéisme et le décrochage

- **Le repérage et la remédiation dans l'établissement**
 - Qui décroche et pourquoi ?

- **Les niveaux à risque : la fin du collège (4^{ème}/3^{ème}) et l'entrée en 2^{nde}**
 - Développer les parcours individualisés dès le collège/LP

- **Du collège vers le LP : une orientation plus choisie**
 - Le travail inter-établissement collèges/LP dans les districts avec le CIO
 - Le rapprochement offre/demande
 - Des stratégies d'affectation adaptées

- **Le travail dans les LP**
 - L'accueil et l'accompagnement personnalisé
 - Éviter que la mise en œuvre des CCF soit facteur de décrochage
 - Des organisations pédagogiques qui s'adaptent aux élèves

Quelques dates clés

- **3 décembre 2012, journée du handicap**
- **Février, semaine de valorisation de la voie professionnelle**
- **Du 25 au 30 mars, semaine de la presse et des médias**

L'académie de Créteil



Château de Fontainebleau (77)



L'île Fanac (94)



Stade de France (93)

