



## PROPOSITION COMMERCIALE



- **Accès Internet Collèges/Lycées**  
**ADSL**  
**SDSL**  
**Fibre Optique**

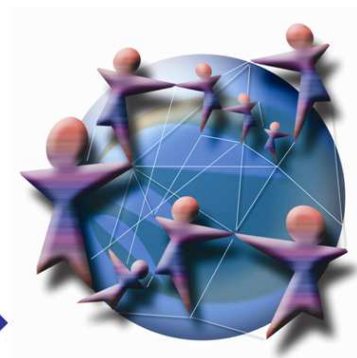
### Contacts :



**Nicolas Giloppe**  
Ingénieur commercial 77  
01 75 61 20 16  
[nicolas.giloppe@altitudetelecom.fr](mailto:nicolas.giloppe@altitudetelecom.fr)



[www.altitudetelecom.fr](http://www.altitudetelecom.fr)



# SOMMAIRE

<b><u>1</u></b>	<b><u>SYNTHESE</u></b>	<b><u>3</u></b>
<b><u>2</u></b>	<b><u>CONTEXTE ACTUEL ET ATTENTES</u></b>	<b><u>4</u></b>
<b>2.1</b>	<b>COMPREHENSION DE VOS BESOINS</b>	<b>4</b>
<b><u>3</u></b>	<b><u>ETUDE D'ELIGIBILITE</u></b>	<b><u>4</u></b>
<b><u>4</u></b>	<b><u>VOTRE SOLUTION PERSONNALISEE</u></b>	<b><u>4</u></b>
<b><u>5</u></b>	<b><u>PROPOSITION FINANCIERE</u></b>	<b><u>5</u></b>
<b>5.1</b>	<b>LIAISONS INTERNET</b>	<b>5</b>
<b>5.2</b>	<b>OFFRE VOIP</b>	<b>6</b>
<b><u>6</u></b>	<b><u>CONDITIONS COMMERCIALES</u></b>	<b><u>7</u></b>

# 1 SYNTHÈSE

Dans le cadre d'une évolution de votre architecture réseau, vous êtes à la recherche d'une solution **d'accès internet** permettant d'améliorer la qualité générale et les débits des services de télécommunications au sein de votre établissement, **quelque soit votre secteur géographique** au sein de l'académie de Créteil. Vous souhaitez pouvoir bénéficier de l'ensemble des moyens techniques disponibles sur votre secteur (ADSL, SDSL, **Fibre Optique**, **WiMax**, etc.).

Nos offres visent principalement à vous garantir :

- L'optimisation et la performance des conditions d'utilisation de votre réseau
- L'évolutivité de votre architecture, aussi bien en termes de débits, que de nombre de sites à raccorder ou encore de services liés
- La sécurité de vos données
- La simplicité et la rapidité de mise en œuvre
- **La conformité au cahier des charges rédigé par le rectorat de Créteil**

Altitude Telecom, spécialiste des solutions IP, vous propose d'étudier, au travers du réseau existant et de l'ensemble de vos besoins, la meilleure solution technico-économique qui pourra être mise en place.

Ainsi, nous pourrons pleinement répondre à votre demande tout en satisfaisant nos engagements de performances, de qualités et de services.

## 2 CONTEXTE ACTUEL ET ATTENTES

### 2.1 Compréhension de vos besoins

En fonction de votre budget telecom ainsi que de votre éligibilité aux différentes technologies de raccordement offertes par ALTITUDE Telecom, vous souhaitez remplacer votre liaison internet actuelle par :

- ADSL MAX (ou MAX2) à débit asymétrique et non garantie
- SDSL à débit symétrique et garantie
- Fibre Optique (selon secteur géographique) – tarifs sur demande

L'aspect budgétaire revêt une importance non négligeable : **nous vous aiderons** grâce aux tarifs négociés « Rectorat de Créteil » et notre qualité de service reconnue (disponibilité supérieur à 99,97%) à **choisir la technologie** de raccordement **et le débit adéquat aux besoins de votre établissement.**

## 3 ETUDE D'ELIGIBILITE

L'étude d'éligibilité permet de déterminer les technologies qu'il est possible de mettre en œuvre, ainsi que les débits maximum possibles pour chaque site.

Nous vous invitons à contacter votre **interlocuteur commercial Nicolas Giloppé (01 75 61 20 16)** qui vous renseignera rapidement et sans jargon technique sur l'ensemble des possibilités de raccordement offertes à votre établissement.

## 4 VOTRE SOLUTION PERSONNALISEE

Afin de répondre à vos attentes, Altitude Telecom vous propose sur votre site:

- une étude personnalisée de votre éligibilité sur l'ensemble des technologies IP
- une étude précise de vos besoins (débit symétrique ou asymétrique, garanti ou non, etc.)
- la création d'un lien internet conforme au cahier des charges émis par le Rectorat de Créteil (routeur fourni configuré, GTR, 8 adresses IP publiques (5 utilisables), interface web de supervision et hotline niveau 1).

**Toutes les liaisons vous sont proposées en standard avec une GTR de 4 heures en heures ouvrées, extensible en option à 4heures 24h/24 7j/7.**

Cette GTR s'applique également aux équipements d'extrémité.

## 5 PROPOSITION FINANCIERE

### 5.1 Liaisons Internet

Désignation	Frais Mensuel Prix unitaire	Frais d'accès au service Prix unitaire
<b>ADSL (77, 93 et 94)</b>		
<b>Lien principal</b>		
Connect ADSL MAX(2)	40 €	150 €
routeur ST 546 (Plug'n Play)	Inclus	Inclus
<b>Inclus</b>		
8 adresses IP fixe (5 utilisables)	Inclus	Inclus
GTR J+1 (Lun-Ven 8h-19h)	Inclus	Inclus
Supervision standard	Inclus	Inclus
Extranet (interface web de supervision)	Inclus	Inclus
Hotline niveau 1	Inclus	Inclus
10 Boîtes aux lettres classiques	Inclus	Inclus
Espace d'hébergement 100Mo	Inclus	Inclus
<b>SDSL - département 77</b>		
<b>Lien principal - débit à choisir selon éligibilité</b>		
Connect SDSL 500K	105 €	500 €
Connect SDSL 1M (1 ou 2 paires)	145 €	500 €
Connect SDSL 2M (1 ou 2 paires)	159 €	500 €
Connect SDSL 1M (4 paires)	210 €	500 €
Connect SDSL 2M (4 paires)	224 €	500 €
Connect SDSL 4M (1 ou 2 paires)	450 €	600 €
Connect SDSL 4M (4 paires)	500 €	600 €
Connect SDSL 8M (4 paires)	665 €	920 €
routeur ST605S (Plug'n Play) sauf liens SDSL 4 paires	Inclus	Inclus
routeur CISCO 871K9 (plug'n play) sur liens SDSL 4 paires sauf 8M	Inclus	Inclus
routeur CISCO 1812K9 (plug'n play) sur lien SDSL 8M	Inclus	Inclus
<b>Inclus</b>		
8 adresses IP fixe (5 utilisables)	Inclus	Inclus
GTR 4h jours ouvrés (Lun-Ven 8h-19h)	Inclus	Inclus
Supervision standard	Inclus	Inclus
Extranet (interface web de supervision)	Inclus	Inclus
Hotline niveau 1	Inclus	Inclus
25 Boîtes aux lettres classiques	Inclus	Inclus
Espace d'hébergement 500Mo	Inclus	Inclus
<b>SDSL - départements 93 et 94</b>		
<b>Lien principal - débit à choisir selon éligibilité</b>		
Connect SDSL 500K	90 €	500 €
Connect SDSL 1M (1 ou 2 paires)	120 €	500 €
Connect SDSL 2M (1 ou 2 paires)	150 €	500 €
Connect SDSL 1M (4 paires)	185 €	500 €
Connect SDSL 2M (4 paires)	215 €	500 €
Connect SDSL 4M (1 ou 2 paires)	295 €	600 €
Connect SDSL 4M (4 paires)	345 €	600 €
Connect SDSL 8M (4 paires)	600 €	920 €
Connect E-SDSL 5M (2 paires)	420 €	600 €
Connect E-SDSL 10M (2 paires)	550 €	920 €
routeur ST605S (Plug'n Play) sauf liens SDSL 4 paires	Inclus	Inclus
routeur CISCO 871K9 (plug'n play) sur liens SDSL 4 paires sauf 8M	Inclus	Inclus
routeur CISCO 1812K9 (plug'n play) sur lien SDSL 8M	Inclus	Inclus
routeur CISCO 1812K9 (plug'n play) sur lien E-SDSL	Inclus	Inclus
<b>Inclus</b>		
8 adresses IP fixe (5 utilisables)	Inclus	Inclus
GTR 4h jours ouvrés (Lun-Ven 8h-19h)	Inclus	Inclus
Supervision standard	Inclus	Inclus
Extranet (interface web de supervision)	Inclus	Inclus
Hotline niveau 1	Inclus	Inclus
25 Boîtes aux lettres classiques	Inclus	Inclus
Espace d'hébergement 500Mo	Inclus	Inclus

- **Un engagement sur une période de 36 mois** vous permet de bénéficier d'une **remise de 50% sur les FAS** (Frais d'accès au service).
- Desserte interne incluse (jusqu'à 3m en ADSL et SDSL, jusqu'à 30m en Wimax).

## 5.2 Offre VOIP

Nous vous proposons la mise en place d'une offre de VOIP qui permet de faire de la Voix sur IP sans changer les équipements existants.

Eléments du package	FAS	Mensuel
SDSL 2M Max	-	-
Routeur SDSL	-	-
QoS VOIP	-	-
Accès 2T0	-	-
Forfait illimité vers les fixes France	-	-
Pool de 10 SDA	-	-
Coût Total	350 euros	200 euros

Le package inclut les éléments suivants :

- Pack de 8 adresses IP Fixe (dont 5 utilisables)
- GTR 4h en JOHO (lundi au vendredi de 8h à 19h)
- Supervision standard
- Extranet de supervision
- Hotline niveau 1
- 25 boîtes aux lettres
- Espace d'Hébergement 500Mo.

## 6 CONDITIONS COMMERCIALES

La présente proposition commerciale est soumise aux :

- Conditions générales de vente d'Altitude Telecom
- Conditions particulières de vente Connect

Il est notamment rappelé les éléments suivants :

### 6.1.1 Bénéficiaire et commandes

Les conditions tarifaires et de prestation détaillées dans la présente proposition commerciale s'appliquent aux **établissements scolaires de l'académie de Créteil**.

L'acceptation de l'offre donnera lieu à un bon de commande, signé par Altitude Telecom et le client. Celui-ci synthétisera les éléments contractuels et fera référence à la proposition citée.

### 6.1.2 Durée

La proposition s'entend pour un contrat à durée indéterminée, avec un minimum **d'engagement de 12 mois**.

### 6.1.3 Modalités de facturation

Les frais de mise en service et frais d'achat éventuels des équipements, tels que précisés ci-dessus, font l'objet d'une facture unique.

Les autres abonnements, et éventuelles surconsommations du mois précédent (forfaits de communications), sont facturés mensuellement, terme à échoir.

Si la livraison se fait au cours du mois, la première facture sera calculée au prorata temporis.

Les conditions de règlement sont à 30 jours date d'émission de facture, par mandat administratif.

### 6.1.4 Confidentialité

Compte tenu du caractère confidentiel de la présente offre, le client s'engage à ne pas divulguer ses éléments comprenant notamment toute information tarifaire, commerciale ou relative aux produits et services d'Altitude Telecom, d'aucune manière que ce soit, à tout tiers autre que le personnel du client en relation avec Altitude Telecom.

Cette obligation s'inscrit dans le respect de la confidentialité des informations transmises par Altitude Telecom tel que défini dans les Conditions Générales de Vente d'Altitude Telecom.